

23



RAPPORT D'ACTIVITÉ

BRINGING PEOPLE TOGETHER



2023

RAPPORT
D'ACTIVITÉ

5/ Le message du Président

Bienvenue dans le monde de l'événement

8/ Profil de l'entreprise

10/ Gouvernance d'entreprise

16/ Métiers & marchés



GL events, ses métiers

21/ GL events Live

50/ GL events Venues

70/ GL events Exhibitions

GL events, le Groupe

97/ Chiffres clés - analyse

100/ Critères "Environnementaux, Sociaux et de Gouvernance"

118/ Histoire & étapes clés

128/ Cahier de l'actionnaire





GRAND PALAIS ÉPHÉMÈRE / ARÉNA CHAMP-DE-MARS - PARIS 2024 - FRANCE



OLIVIER GINON
PRÉSIDENT

Le modèle économique de GL events confirme aujourd'hui sa capacité de trouver des leviers de croissance dans la complémentarité de ses métiers, de ses clients et dans l'équilibre de sa répartition géographique. Dans le prolongement de 2022, 2023 affiche une croissance forte de 11% à périmètre constant en France et à l'international, avec 18% d'EBITDA et 12% de résultat net part groupe. Le Brésil, le Royaume-Uni et la France ont fait preuve d'une belle dynamique, la Chine retrouve progressivement ses standards d'activité, autant d'éléments qui nous incitent à être optimistes pour les mois à venir. Sans oublier l'aménagement d'Anhembi District à São Paulo qui sera inauguré le 28 mai 2024, après un investissement significatif pour le Groupe supérieur à 100 M€.

En termes d'activités et dans le prolongement de la dynamique olympique, nous avons signé des pavillons importants pour la prochaine Exposition Universelle au Japon. La notoriété du Groupe se trouve décuplée par la visibilité de Paris 2024 ; c'est un levier considérable à l'échelle internationale, tout particulièrement pour nos prochains développements.

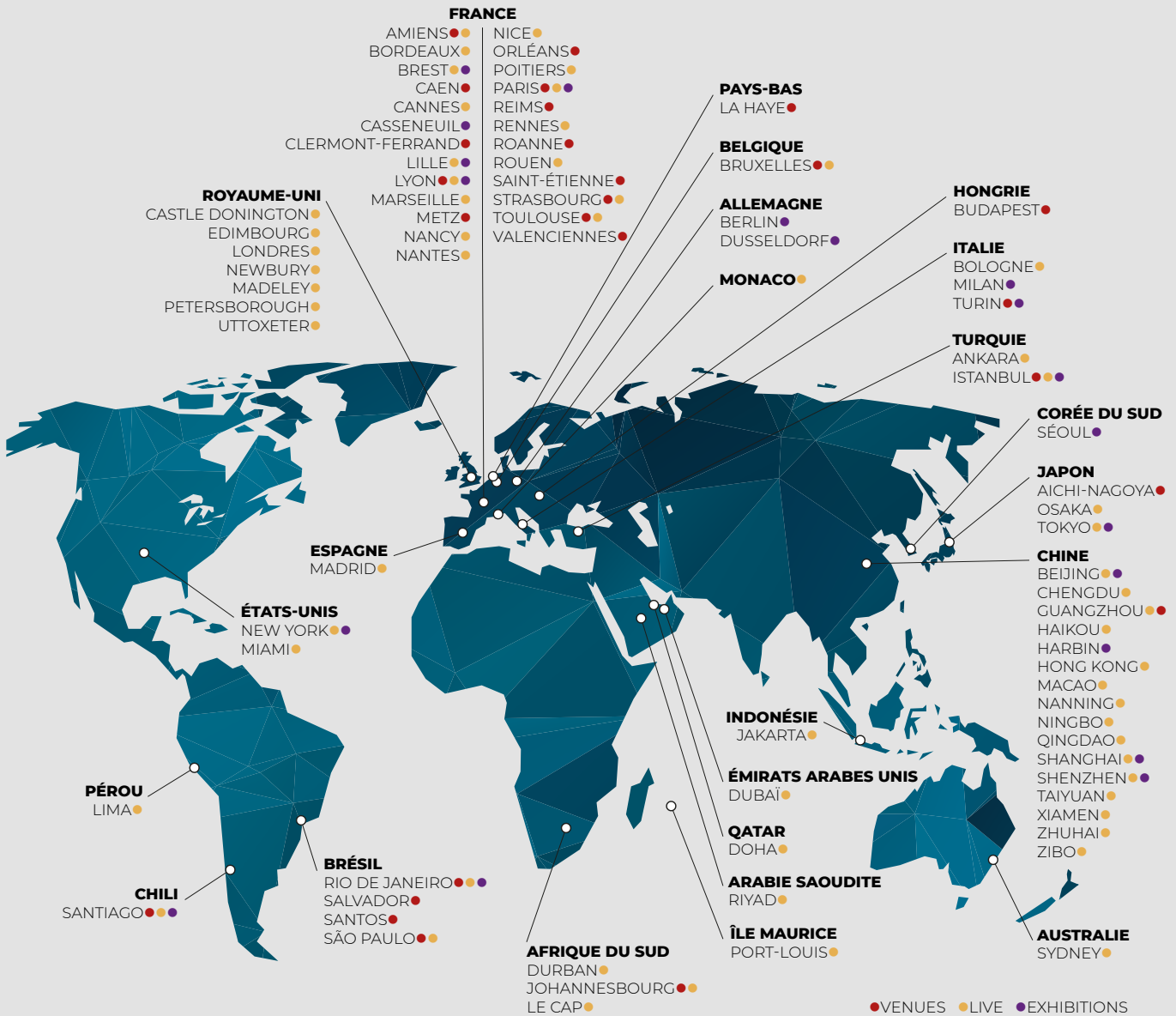
Pour les années à venir, l'efficacité de notre stratégie de développement dépendra étroitement de l'adéquation et de la cohérence entre les marchés potentiels et la proximité de nos actifs ainsi que celles des expertises du Groupe.

Pleinement engagé dans sa politique ESG et dans les objectifs fixés pour l'ensemble de ses activités, GL events

consomme 73% d'électricité verte pour les 1,7 million de m² d'espaces gérés et le Groupe a réduit sa consommation énergétique de plus de 30%. Les émissions de CO₂ ont également été réduites de 6%. Un programme de 13 hectares de panneaux photovoltaïques a été lancé à Eurexpo cette année et nous avons pour objectif d'en implanter une centaine sur l'ensemble de nos sites dans les quatre à cinq ans. Dans notre nouvelle unité de production à Poitiers, 8 000 m² de panneaux ont été installés sur la toiture et de nouvelles fermes solaires seront déployées sur certains de nos parkings dans l'est de la France et à Clermont-Ferrand notamment. Nous améliorons notre performance en termes d'économie circulaire, ainsi 49% de nos déchets sont aujourd'hui triés, avec pour prochain objectif de réduire de 25% nos consommables. GL events s'appuie sur plus de 530 partenaires issus de l'économie sociale et solidaire, priorité pour le Groupe qui confirme son engagement social et sociétal. Notre développement doit aussi permettre à celles et ceux qui sont fragilisés, handicapés ou éloignés de l'emploi de retrouver activité professionnelle et dignité.

Quant à 2025, n'oublions pas que nous sommes en mesure d'assurer le développement et la croissance de GL events sans forcément compter sur les grands événements, comme nous l'avons toujours fait. La capacité du Groupe à mobiliser l'ensemble de ses métiers, notamment dans des projets aussi spectaculaires que Paris 2024, témoigne de notre aptitude à travailler ensemble, à collaborer entre les pôles et à partager toutes les expériences. C'est la clé du succès pour nos clients, favorisant aussi une culture de solidarité et de soutien collectif entre tous les collaborateurs.

Bienvenue dans le monde de l'événement



2023 en chiffres

1427 M€*
de chiffre d'affaires dont
45% à l'international

199 M€
Ebitda*

5650
collaborateurs dont
44% à l'international

+ DE 90
implantations dans le monde

-6%
de baisse du bilan carbone
Groupe 2022/2023

1970
salons et événements
organisés dont
209 salons propriétaires
1762 événements

+ DE
3600
événements accueillis

6167
événements conçus et équipés

57 sites gérés**,
totalisant plus de 1700000 m²
d'espaces d'accueil

+ DE
1858000
visiteurs et exposants

* Hors application de la norme IAS 29

** Chiffre mars 2024

GL events, global player de l'événement

La force du modèle du Groupe :
une complémentarité des métiers pour répondre
aux attentes et aux exigences de tous ses clients.

La vocation première de GL events est de permettre les rencontres : congrès et conventions, événements et manifestations culturels, sportifs, institutionnels, corporate, salons et expositions à destination des professionnels ou du grand public.

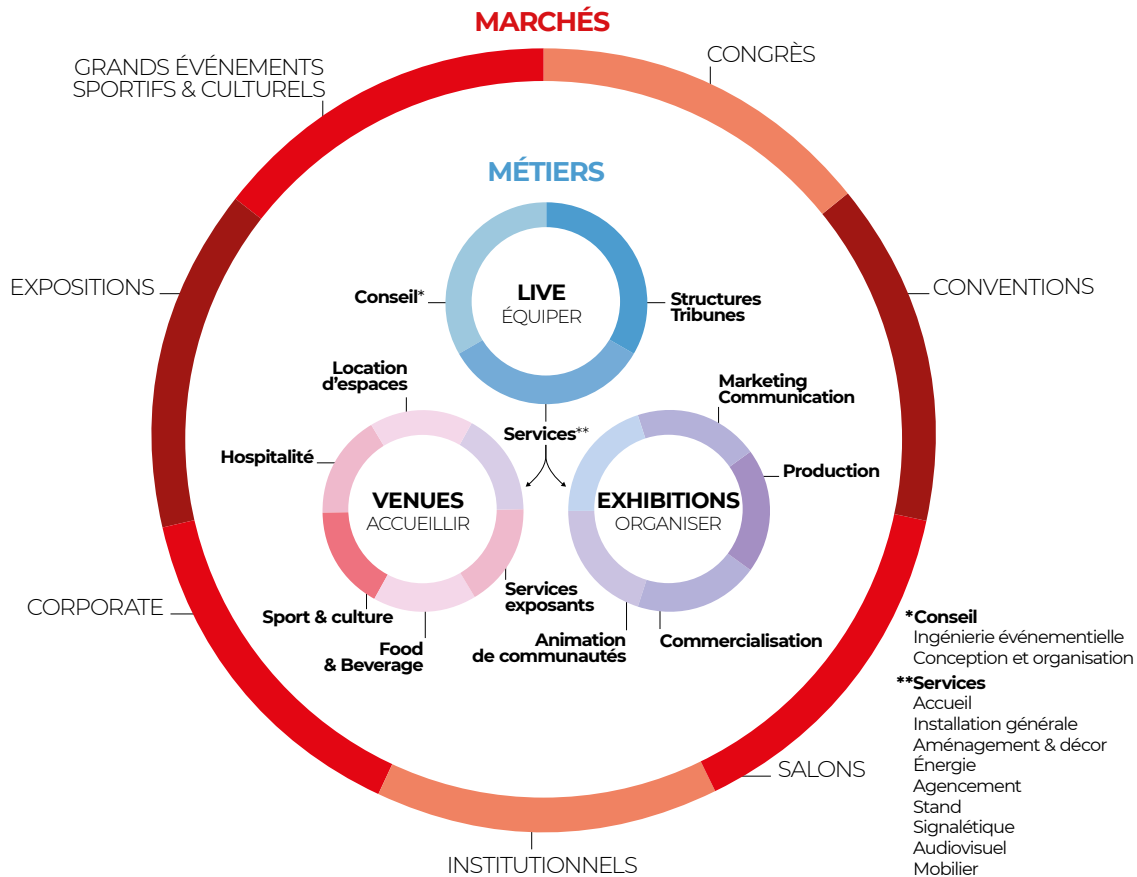
La spécificité et la force du modèle du Groupe sont d'intégrer en complémentarité l'essentiel des métiers de la filière événementielle. GL events accompagne ainsi ses clients en France et à l'international dans leurs projets d'événements, de la définition jusqu'à la réalisation, qu'ils soient publics ou privés,

entreprises, institutions ou organisateurs de manifestations. Aux côtés des collectivités, le Groupe contribue à l'attractivité des territoires ainsi qu'au rayonnement économique. Pour les grands événements internationaux, Jeux Olympiques, coupes du monde, rencontres internationales, GL events s'est progressivement imposé comme un partenaire de référence des organisateurs internationaux.

Présent dans plus de 20 pays, coté sur l'Eurolist Euronext Compartiment B Paris, GL events a réalisé en 2023 un chiffre d'affaires de 1427 M€ (1419 M€ en full IFRS).



ANUFOOD BRAZIL - SÃO PAULO, BRÉSIL



Trois pôles experts & complémentaires

La complémentarité des métiers constitue la force du modèle de GL events :

GL events Live, ses équipes proposent des solutions clés en main, du conseil et de la conception à la réalisation de tous les événements, corporates, institutionnels, sportifs.

GL events Exhibitions gère un portefeuille de salons professionnels et grand public des filières agroalimentaires, transition écologique, textile / mode, industrie, construction, bâtiment, second œuvre...

GL events Venues anime un réseau de 57 sites événementiels en France et à l'international (centres de congrès, parcs d'expositions, salles de spectacles et halles multifonctionnelles).

Développement & capacité d'innovation ESG

GL events développe depuis sa création en 1978 une stratégie d'implantations locales et durables pour dynamiser les acteurs de la filière événementielle. Le Groupe compte aujourd'hui une centaine d'agences dans le monde, grâce à des collaborations avec des partenaires locaux ou à des acquisitions de sociétés

de référence sur leur marché. Il a su évoluer et s'adapter pour faire face notamment à la crise sanitaire, engager la transition environnementale et sociétale.

La stratégie d'innovation et de transformation se déploie sur l'ensemble des activités, tout particulièrement en ce qui concerne les enjeux ESG, en réduisant l'empreinte carbone des événements et des activités, limitant l'utilisation du jetable, optimisant l'économie circulaire et favorisant la diversité et le développement des territoires.

Des actifs déterminants

Les actifs de GL events et sa capacité logistique couvrent aujourd'hui toute la chaîne d'approvisionnement, de la fabrication au montage, ce qui lui permet d'équiper tous les événements dans des délais contraints. Son parc d'actifs opérationnels renforce aussi son statut d'acteur de référence. Il le différencie dans un environnement concurrentiel international par une marque forte et une image à laquelle sont associés rigueur, respect de la promesse donnée et qualité de prestations. Ses expertises couvrent l'ensemble des métiers, des salons à forte notoriété et un réseau international de sites événementiels complémentaires.

GL events et la gouvernance d'entreprise : le Conseil d'administration



OLIVIER GINON
PRÉSIDENT DIRECTEUR
GÉNÉRAL

En 1978, Monsieur Olivier GINON crée la société Polygone Services, qui devient GL events en 2003. Groupe intégré des métiers de l'événement, GL events est un acteur de référence sur les trois grands marchés de l'événementiel : les

congrès et conventions, les événements et manifestations, qu'ils soient culturels, sportifs, institutionnels, corporate ou politiques, et les salons/expositions à destination des professionnels ou du grand public. Monsieur Olivier GINON préside le Conseil d'administration de GL events SA dont il assure également la fonction de Directeur Général. Il a été renouvelé dans ses fonctions par l'Assemblée générale Mixte du 19 juin 2020 et ce jusqu'à l'issue de l'Assemblée générale à tenir en 2024, statuant sur les comptes de l'exercice clos au 31 décembre 2023. Depuis sa création en 1997, Monsieur Olivier GINON est également Président Directeur Général de la société Polygone SA, qui détient une participation majoritaire dans la société GL events SA.



JOSEPH AGUERA
ADMINISTRATEUR
Monsieur Joseph AGUERA a été avocat au Barreau de Lyon de 1978 à décembre 2020.

Il a fondé son cabinet en 1984 et l'a cédé à ses Associés au moment de cesser son activité professionnelle. Monsieur AGUERA a été assistant de droit privé à la Faculté de Droit

de Lyon et est titulaire d'un DEA de Droit des Affaires et d'un DEA de Droit Civil. Nommé par l'Assemblée générale Mixte du 24 juin 2021 jusqu'à l'issue de l'Assemblée générale à tenir en 2025, statuant sur les comptes de l'exercice clos au 31 décembre 2024. Administrateur indépendant. Président du Comité des rémunérations et des nominations.



MAUD BAILLY
ADMINISTRATRICE

Madame Maud BAILLY débute sa carrière en 2007 à l'Inspection Générale des finances, où elle effectue plusieurs missions d'audit en France et à l'international, notamment pour le FMI et la Banque Mondiale. Elle rejoint en 2011 la SNCF pour diriger la Gare

Paris-Montparnasse ainsi que la région TGV Paris-Rive Gauche. En 2015, elle entre à l'hôtel Matignon et devient Chef du Pôle économique en charge des affaires budgétaires, fiscales, industrielles et numériques auprès du Premier ministre. En 2017, elle intègre le groupe Accor en tant que Chief Digital Officer et membre du Comité exécutif, en charge du Digital, de la Data, de la Distribution, des Ventes, du Programme de Fidélité et des Systèmes d'information. En 2018, elle devient l'un des 30 membres du Conseil National du Numérique pour travailler sur les grands enjeux de la France liés au digital.

En octobre 2020, Madame Maud BAILLY est nommée Directrice Générale du Hub « Europe du Sud » ACCOR avec pour mission d'opérer et de développer l'activité business du Groupe en France, Espagne, Italie, Grèce, Portugal, à Malte et en Israël. Membre du Comité exécutif, elle est garante de la performance opérationnelle comme de la qualité de la relation clients et partenaires de cette zone stratégique comportant près de 1900 hôtels, tout en défendant auprès des pouvoirs publics les intérêts du secteur durement touché par la crise sanitaire. Depuis le 1^{er} janvier 2023, Maud BAILLY dirige l'entité opérationnelle Luxe en charge des 215 hôtels, à l'échelle mondiale, sous enseigne Sofitel, Sofitel Legend, MGallery et Emblems, poursuivant ses missions de pilotage de business et de développement de marques en France et à l'international. Madame Maud BAILLY est par ailleurs très engagée dans la vie associative (Prométhée Education, Les Déterminés), le coaching et l'enseignement sur

le pilotage de la performance, la transformation digitale des organisations, le leadership de crise et les problématiques de ESG. Maud BAILLY est diplômée de l'ENA, de l'Ecole Normale Supérieure et de l'Institut d'Etudes Politiques de Paris. Cooptée par le Conseil d'administration le 4 mars 2020 en remplacement de Madame Anne-Céline LESCOP jusqu'à l'issue de l'Assemblée générale à tenir en 2022 statuant sur les comptes de l'exercice clos au 31 décembre 2021 puis renouvelé par l'Assemblée générale Mixte du 22 juin 2022 jusqu'à l'issue de l'Assemblée générale à tenir en 2026 appelée à statuer sur les comptes de l'exercice clos le 31 décembre 2025. Administratrice indépendante.



**SOCIÉTÉ AQUASOURÇA /
SOPHIE DEFFOREY**

ADMINISTRATRICE

Cooptée par le Conseil d'administration du 11 décembre 2015, en remplacement de la société AQUASOURÇA France, démissionnaire, pour la durée du mandat restant à courir de cette dernière, soit jusqu'à l'issue de

l'Assemblée générale appelée à statuer sur de l'exercice clos le 31 décembre 2017. La ratification de la nomination la société AQUASOURÇA SA (Luxembourg) est intervenue aux termes de l'Assemblée générale de la Société qui s'est tenue le 29 avril 2016 (10^{ème} résolution). Renouvelée par l'Assemblée générale Mixte du 22 juin 2022 jusqu'à l'issue de l'Assemblée générale de 2026 appelée à statuer sur les comptes de l'exercice clos le 31 décembre 2025. Madame Sophie DEFFOREY est représentante permanente de la société de droit luxembourgeois AQUASOURÇA SA (Luxembourg), Administrateur de GL events SA. Madame Sophie DEFFOREY est Présidente du Conseil de surveillance de la société AQUASOURÇA SA (Luxembourg), et Directrice Générale de la société AQUASOURÇA France, sociétés d'investissement issues de fonds privés. Administrateur indépendant – Membre du Comité des rémunérations et des nominations.



FÉLIX CREPET

ADMINISTRATEUR

Monsieur Félix CREPET est titulaire d'un BSc in Business Administration & Management délivré par HEC Lausanne et d'un double diplôme Master Finance obtenu auprès de l'EADA Business School de Barcelone et de l'université UCEMA de Buenos Aires. Il a travaillé pendant deux

ans au sein de la banque d'affaire BTG Pactual à Sao Paulo au Brésil avant de rejoindre en 2016 le Groupe AQUASOURÇA. Monsieur Félix CREPET est Président du Directoire de la société AQUASOURÇA SA (Luxembourg). Nommé censeur par le Conseil d'administration du 22 juin 2022 jusqu'à l'issue de l'Assemblée Générale appelée à approuver les comptes de l'exercice 2023. Nommé administrateur par l'Assemblée générale Mixte du 27 avril 2023 jusqu'à l'issue de l'Assemblée générale à tenir en 2027, statuant sur les comptes de l'exercice clos au 31 décembre 2026. Administrateur indépendant. Membre du Comité d'Audit.



ANNE-SOPHIE GINON

ADMINISTRATRICE DIRECTRICE GÉNÉRALE POLYGONE SA ET FONCIÈRE POLYGONE

Madame Anne-Sophie GINON a occupé plusieurs fonctions opérationnelles au sein du groupe GL events, en France et à l'étranger (Belgique). Elle a rejoint la société Foncière Polygone en 2012, pour en

devenir Directrice Générale depuis décembre 2013 et jusqu'à sa fusion en juin 2020 avec Polygone SA. Elle en prendra à cette date, la direction générale déléguée. Madame Anne-Sophie GINON est diplômée de l'IAE de Lyon (Master en Administration des Affaires) et de l'EM Lyon (Master spécialisé en Ingénierie Financière). Nommée par l'Assemblée générale Ordinaire du 25 avril 2014 et renouvelée par l'Assemblée générale Mixte du 22 juin 2022 jusqu'à l'issue de l'Assemblée générale de 2026 appelée à statuer sur les comptes de l'exercice clos le 31 décembre 2025. Membre du Comité ESG.



DANIEL HAVIS

ADMINISTRATEUR

En 1980, Monsieur Daniel HAVIS a rejoint la Matmut, en qualité de rédacteur. Devenu Président Directeur Général en 1994, il occupe cette fonction jusqu'au 1^{er} avril 2015, date à laquelle il devient Président de la Matmut. Monsieur Daniel HAVIS a cessé toutes fonctions

au sein de la Matmut en juin 2020. Monsieur Daniel HAVIS a été fait Chevalier dans l'Ordre National du Mérite et Officier de la Légion d'Honneur. Monsieur Daniel HAVIS est diplômé de l'Institut des Assurances de Tours (1980). Coopté par le Conseil d'administration du 5 juillet 2017, en remplacement de Monsieur Ming-Po CAI, puis renouvelée pour la dernière fois par l'Assemblée générale Mixte du 27 avril 2023 jusqu'à l'issue de l'Assemblée générale à tenir en 2027 appelée à statuer sur les comptes de l'exercice clos le 31 décembre 2026. Administrateur indépendant. Président du Comité d'audit.



MARC MICHOUPLIER

ADMINISTRATEUR

Monsieur Marc MICHOUPLIER a réalisé la plus grande partie de son parcours professionnel dans le domaine des Assurances, en France et à l'étranger. Après diverses fonctions au sein des AGF pendant quinze années, Monsieur Marc MICHOUPLIER intègre le groupe

Marsh en 1996 en prenant la présidence de sa filiale lyonnaise, l'Office des Assurés, et il est à partir de 2009, Directeur Général Adjoint, membre du Directoire et du Comité exécutif de Marsh France. Il quitte Marsh en mars 2018 pour créer 2M-TO-UP SAS, structure de conseil en stratégie et accompagnement de dirigeants, dont il est Président. Monsieur Marc MICHOUPLIER

est diplômé de l'IAE de Lyon (1979). Nommé par l'Assemblée générale Ordinaire du 25 avril 2014 jusqu'à l'issue de l'Assemblée générale à tenir en 2018, statuant sur les comptes de l'exercice clos au 31 décembre 2017, puis renouvelé par l'Assemblée générale Mixte du 22 juin 2022 jusqu'à l'issue de l'Assemblée générale à tenir en 2026 appelée à statuer sur les comptes de l'exercice clos le 31 décembre 2025. Administrateur indépendant – Membre du Comité des rémunérations et des nominations.



FANNY PICARD
ADMINISTRATRICE

Madame Fanny PICARD est Présidente d'Alter Equity, première société de gestion française née de la volonté de financer les transitions environnementales et sociales vers une économie plus durable, plus humaine et globalement plus responsable. Madame Fanny

PICARD a préalablement notamment été Directrice des opérations financières et membre du Comité exécutif de Wendel, ainsi que Directrice du développement (fusions & acquisitions) du groupe Danone pour l'Europe de l'Ouest et l'Amérique du Nord. Elle a commencé sa vie professionnelle au sein du département fusions & acquisitions de la banque d'affaires Rothschild & Co. Madame Fanny PICARD est diplômée de l'ESSEC et de la SFAF, titulaire d'une maîtrise de droit, et ancienne auditrice du Collège des Hautes Etudes de l'Environnement et du Développement Durable. Nommée par l'Assemblée générale Mixte du 30 avril 2015 renouvelée pour la dernière fois par l'Assemblée générale Mixte du 27 avril 2023, soit jusqu'à l'issue de l'Assemblée générale appelée à se tenir en 2027, statuant sur les comptes de l'exercice clos le 31 décembre 2026. Administratrice indépendante – Présidente du Comité ESG.



SOPHIE SIDOS
ADMINISTRATRICE

Madame Sophie SIDOS est descendante (7^{ème} génération) de Louis Vicat, inventeur du ciment artificiel en 1817. Elle débute sa carrière au sein du groupe Vicat en intégrant le contrôle de gestion en 1992. Quelques années plus tard, elle prend la fonction de responsable

commerciale « Ciment » au sein de la direction régionale PACA, devenant la première femme à accéder à cette fonction. Elle évolue au sein de l'entreprise en occupant différents postes et devient, en 2006, membre du Conseil d'administration du groupe. Elle est aujourd'hui Vice-Présidente de Parfininco, sa holding. Elle inscrit les préoccupations environnementales, sociétales et sociales au cœur de la stratégie du Groupe Vicat, et préside à ce titre le Comité ESG. En 2017, à l'occasion du bicentenaire de l'invention du ciment artificiel, Madame Sophie SIDOS crée la Fondation d'entreprise Louis Vicat, dont elle prend la présidence. Particulièrement sensible aux questions

d'inclusion, Madame Sophie SIDOS est coleader du club Isère « La France, une chance. Les entreprises s'engagent », initié par le Président Emmanuel Macron. Très impliquée dans son territoire, elle est élue en 2021 présidente du MEDEF Isère. Elle place au cœur de son mandat les thématiques de l'inclusion et de la transition économique et écologique. Madame Sophie SIDOS a été élevée en 2020 au grade de chevalier de la Légion d'honneur. Nommée par l'Assemblée générale Mixte du 22 juin 2022 jusqu'à l'issue de l'Assemblée générale à tenir en 2026, statuant sur les comptes de l'exercice clos au 31 décembre 2025. Administratrice indépendante. Membre du Comité ESG.



NICOLAS DE TAVERNOST
ADMINISTRATEUR

Diplômé de l'IEP de Bordeaux et titulaire d'un DES de droit Public, Monsieur Nicolas DE TAVERNOST débute sa carrière en 1975 au sein du cabinet de Norbert Ségard, secrétaire d'État au commerce extérieur puis aux Postes et Télécommunications. En 1986, il

prend la direction des activités audiovisuelles de la Lyonnaise des Eaux et, à ce titre, procède au pilotage du projet de création de M6. En 1987, il est nommé Directeur Général Adjoint de Métropole Télévision M6 où il exerce depuis 2000 les fonctions de Président du Directoire. Nommé par l'Assemblée générale Mixte du 16 mai 2008, renouvelé pour la dernière fois par l'Assemblée générale Mixte du 22 juin 2022 jusqu'à l'issue de l'Assemblée générale à tenir en 2026, pour statuer sur les comptes de l'exercice clos au 31 décembre 2025. Administrateur indépendant.



LIONEL YVANT
ADMINISTRATEUR

Monsieur Lionel Yvant est titulaire d'un DESS en fiscalité internationale de l'Université d'Aix-Marseille. Il exerce en tant qu'avocat, inscrit aux barreaux de Marseille et Luxembourg. Monsieur Yvant est également co-fondateur et président de la Fondation

Jean-Louis Noisiez. Administrateur représentant de Tréville Participations. Membre du comité de surveillance de Groupe Services France ; membre du comité de surveillance de CIPIM.



UFC® 283 - RIO DE JANEIRO, BRÉSIL



ÉRICK ROSTAGNAT
CENSEUR

Monsieur Érick ROSTAGNAT a assuré jusqu'en 2019 les fonctions de Directeur Général finances & administration du groupe GL events. Monsieur Érick ROSTAGNAT a commencé sa carrière en tant qu'auditeur au sein du cabinet Price Waterhouse Coopers, puis il a rejoint,

en 1985, le groupe Brossette pour en être le Directeur financier. En 1992 il rejoint le groupe OREFI, occupant les fonctions de Directeur financier. En 2001, Monsieur Érick ROSTAGNAT a rejoint le groupe GL events, pour en être tout d'abord le Secrétaire Général jusqu'en 2007, puis Directeur Général finances & administration jusqu'en 2019. Monsieur Érick ROSTAGNAT est diplômé de l'ESLSCA et d'Expertise Comptable. Nommé pour la première fois par l'Assemblée générale Mixte du 20 juin 2002, renouvelé pour la dernière fois par l'Assemblée générale Mixte du 22 juin 2022 jusqu'à l'issue de l'Assemblée générale à tenir en 2026, statuant sur les comptes de l'exercice clos au 31 décembre 2025. Il a démissionné de ses fonctions d'Administrateur le 6 mars 2024, et a été nommé Censeur à compter de cette date.

GRÉGORY GUISSARD
CENSEUR

Monsieur Grégory Guissard est diplômé en droit de l'Université de Luxembourg (Grand-Duché de Luxembourg) et l'Université Catholique de Louvain-La-Neuve (Belgique), ainsi que titulaire d'un LL.M. en fiscalité internationale de l'Université de Genève (Suisse). Il exerce en tant qu'avocat, inscrit aux barreaux de Bruxelles, Luxembourg et Marseille. Membre du comité de surveillance de Groupe Services France ; membre du comité de surveillance de CIPIM.

COMMISSAIRES AUX COMPTES
MAZA-SIMOËNS – FIFTY BEES

Benjamin SCHLICKLIN

MAZARS

Emmanuel CHARNAVEL



OLIVIER GINON
PRÉSIDENT

Comité exécutif



OLIVIER FERRATON
DIRECTEUR GÉNÉRAL DÉLÉGUÉ,
PRÉSIDENT DIRECTEUR GÉNÉRAL
DE GL EVENTS LIVE



SYLVAIN BECHET
DIRECTEUR GÉNÉRAL
FINANCES ET INVESTISSEMENTS



PHILIPPE PASQUET
PRÉSIDENT DE GL EVENTS
EXHIBITIONS



CHRISTOPHE CIZERON
PRÉSIDENT ET DIRECTEUR
GÉNÉRAL DE GL EVENTS VENUES



FANNY CHAUAUX
DIRECTRICE DES RESSOURCES
HUMAINES



DAMIEN TIMPERIO
DIRECTEUR GÉNÉRAL
DE GL EVENTS EXHIBITIONS



MAXIME ROSENWALD
DIRECTEUR GÉNÉRAL DÉLÉGUÉ
DE GL EVENTS LIVE



PATRICIA SADOINE
DIRECTRICE JURIDIQUE
ET COMPLIANCE GROUPE



AUDREY CHAVANCY
DIRECTRICE ESG & RISQUES
GROUPE



BRUNO LARTIGUE
SECRÉTAIRE DU COMITÉ
EXÉCUTIF DIRECTEUR DES
RELATIONS INSTITUTIONNELLES



DENIS TOMASICCHIO
DIRECTEUR DES SYSTÈMES
D'INFORMATION GROUPE



ÉRIC LE BOULCH
DIRECTEUR GÉNÉRAL EN
CHARGE DU DÉVELOPPEMENT
DE L'ÎLE-DE-FRANCE ET SÉNIOR
CORPORATE ADVISOR

Comité Exécutif

Le Comité exécutif décide des stratégies du Groupe (globale et déclinaison par métier). Il étudie les projets d'investissement (dont les croissances externes) à proposer au Conseil d'administration et met en oeuvre sur l'ensemble du Groupe les orientations de stratégie de développement et de contrôle.

Comité d'investissement

Le comité est composé du Directeur Général Finances et Investissements ainsi que des Directeurs de Pôles. Il se réunit pour examiner et valider la conformité des investissements par rapport à la politique budgétaire, la rentabilité attendue, les possibilités d'harmonisation et d'optimisation. Par ailleurs il intervient lorsque des investissements demandés ne sont pas prévus dans l'enveloppe initiale.

Comités de direction par pôle

Les comités de direction par Pôle réunissent les dirigeants des business units par métier pour assurer un suivi opérationnel et financier de chacune des sociétés rattachées. Ils travaillent également sur le renforcement des synergies commerciales entre les métiers du Groupe et s'assurent de la mise en oeuvre de la politique d'entreprise.

Comité d'audit

Le Comité d'audit exerce les missions prévues à l'article L. 821-67 du Code de commerce et dans la charte, approuvée par le Conseil d'administration. Ainsi, il assiste notamment le Conseil d'administration dans les domaines suivants :

- le suivi du processus d'élaboration de l'information financière et des informations en matière de durabilité et le cas échéant, la formulation des recommandations pour en garantir l'intégrité,
- le suivi de l'efficacité des systèmes de contrôle interne et de gestion des risques, ainsi que le cas échéant de l'audit interne, en ce qui concerne les procédures relatives à l'élaboration et au traitement de l'information comptable et financière, sans qu'il soit porté atteinte à son indépendance,
- l'examen critique des comptes annuels et de l'information périodique,
- l'émission d'une recommandation sur les commissaires aux comptes proposés à la désignation ou au renouvellement,
- la surveillance de l'adéquation du contrôle interne compte tenu de la perception des risques et de l'efficacité de l'audit tant interne qu'externe, et de manière plus générale, veille dans ces domaines au respect de la réglementation et la conformité juridique, qui constituent des facteurs essentiels de la réputation et de la valorisation du Groupe,
- le suivi de la réalisation par le commissaire aux comptes de sa mission en tenant compte des constatations et conclusions du Haut conseil du commissariat aux comptes,
- le respect des conditions d'indépendance des commissaires aux comptes,
- l'approbation de la fourniture par les commissaires aux comptes des services autre que la certification des comptes,
- la revue de la démarche du déploiement de la loi Sapin 2 et du règlement RGPD,
- la revue de la cartographie des risques du Groupe et celle spécifique au risque de fraude, ainsi que la revue,

conjointement avec le Comité RSE, de la cartographie des risques RSE du Groupe,

- l'examen du projet de Déclaration de Performance Extra-Financière (DPEF), en lien avec le Comité RSE.

Comité des Rémunérations et des Nominations

Le Comité des rémunérations et des nominations détermine en début d'année la rémunération des managers du Groupe pour l'année en cours et s'assure de l'exhaustivité, la cohérence et l'équilibre entre les différents éléments qui composent ladite rémunération. Il définit également les critères d'attribution des objectifs qualitatifs (développement/RSE/transformation digitales/...). En outre, le Comité des rémunérations et des nominations est chargé d'examiner les propositions de plans d'attribution de stock-options et actions gratuites. Le Comité des rémunérations et des nominations est informé des arrivées/départs des principaux managers et est consulté sur les nominations et les renouvellements des membres du Conseil d'administration et des dirigeants mandataires sociaux. Il traite également de la question du plan de succession des dirigeants mandataires sociaux en relation avec la Direction des ressources humaines.

Comité RSE / ESG

Le Comité RSE donne aux membres du Conseil d'administration un avis sur les nouveaux enjeux RSE applicables au sein du Groupe (contexte réglementaire, marché, etc.) et leur présente un bilan des actions menées au cours de l'année. Sans préjudice des compétences du Conseil, le Comité RSE est notamment chargé des missions suivantes :

- Examiner la stratégie, les ambitions, les politiques et les engagements du Groupe en matière de RSE (Ethique et conformité, Droits humains, Hygiène/Santé/Sécurité des personnes, Environnement, ressources humaines, responsabilité sociétale) et formuler des recommandations à cet égard ;
- S'assurer de l'ambition de la stratégie et des actions RSE menées et communiquées par le Groupe ;

A ce titre le comité RSE :

- s'assure que l'organisation interne de la RSE est cohérente au regard de la stratégie visée ;
- reçoit chaque année la présentation de la cartographie des risques RSE du Groupe ; il revoit, conjointement avec le Comité d'audit, les risques et opportunités ainsi identifiés et est tenu informé de leur évolution et des caractéristiques des systèmes de gestion y afférent ;
- examine les politiques, référentiels et chartes du Groupe sur les sujets RSE et s'assure de leur efficacité ;
- donne un avis sur la déclaration annuelle de performance extra-financière et, de manière générale, de toute information requise par la législation en vigueur en matière de RSE et fait des recommandations pour les éditions suivantes ;
- est informé des procédures de reporting des indicateurs extra-financiers (environnement, santé et sécurité, indicateurs et reporting sociaux) ;
- procède à un examen annuel d'une synthèse des notations extra-financières réalisées sur le Groupe et propose des axes d'amélioration.

Métiers & marchés

Le contexte global redessine le marché de l'événementiel. Une industrie qui s'adapte.

Le secteur des foires et salons a été au centre de nombreux débats au cours des dernières années, principalement en raison de la crise sanitaire et de ses conséquences sur les événements. Certains observateurs pensaient que les bouleversements liés à la pandémie ainsi que la montée des outils digitaux signifieraient la fin des événements physiques et les rencontres. Pendant la crise, les organisateurs d'événements se sont adaptés en rationalisant leurs portefeuilles, en anticipant la reprise et en adoptant des stratégies de croissance, bien que le contexte macroéconomique ne fût pas favorable. Un des effets induits de la rationalisation des portefeuilles a conduit à une concentration sur les événements de premier plan avec une amélioration de la rentabilité.

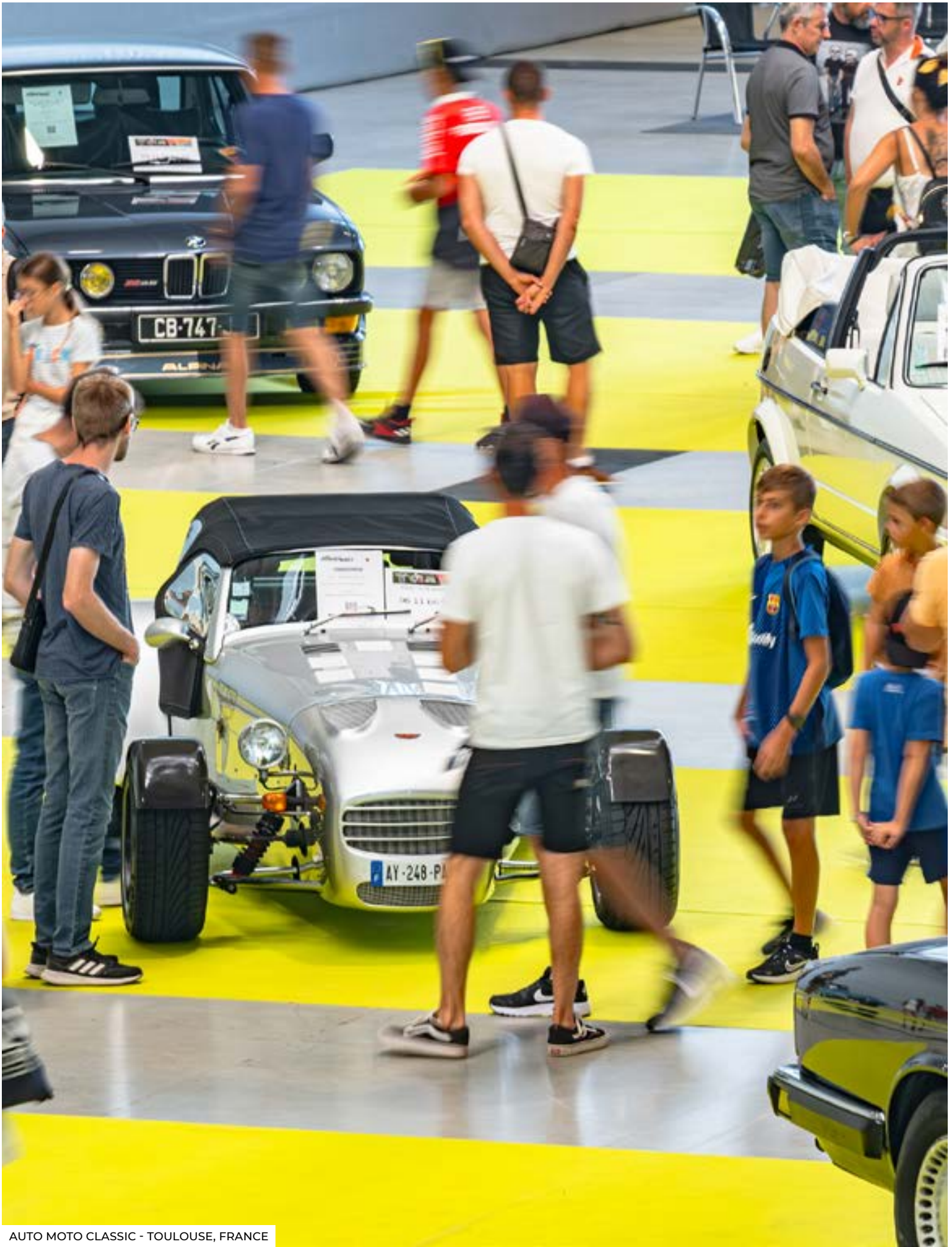
De nouveaux lancements d'événements ont également eu lieu, en particulier dans les secteurs de la technologie et des énergies renouvelables. Les fusions et acquisitions ont été un autre volet de la stratégie de croissance des organisateurs avec des transactions majeures telles que l'acquisition de Tarsus par Informa ou encore l'acquisition par GL events des 51% restants de Première Vision.

La focalisation sur le client a été renforcée par les organisateurs avec l'utilisation de base de données pour améliorer

l'expérience des exposants et des visiteurs. Les plateformes en ligne ont gagné en popularité pour prolonger l'engagement en dehors des événements physiques. En ce qui concerne le développement des outils digitaux, la crise a accéléré les investissements dans les offres numériques, bien que la valeur de la rencontre physique ait été confirmée. Les revenus digitaux devraient poursuivre leur croissance avec une progression attendue de 18% d'ici 2025, notamment grâce à une monétisation plus performante des offres complémentaires.

Enfin, le paysage concurrentiel du secteur a évolué, les 10 principaux organisateurs contrôlent aujourd'hui 22% du marché mondial. Bien que ces acteurs aient été initialement plus résilients, leur reprise a été plus lente que celle du marché de l'événementiel dans son ensemble, avec des défis supplémentaires liés à leur exposition au marché chinois et à la concurrence croissante des acteurs en dehors du top 10.

En conclusion, l'industrie s'adapte aux nouveaux défis tout en explorant de nouvelles opportunités de croissance, en se concentrant sur l'expérience client, le développement des outils digitaux et la durabilité. La transformation du secteur se poursuit avec des dynamiques positives de marché et une concurrence accrue.



AUTO MOTO CLASSIC - TOULOUSE, FRANCE



EXPO CONSTRUÇÃO OFFSITE - SÃO PAULO, BRÉSIL



provide
meet
share
enjoy

GL events Live

Une solution globale de services

824,5 M€
de chiffre d'affaires

3629
collaborateurs

+ DE 90
agences dans le monde

14 expertises
métiers

10 sites logistiques
de premier plan :
- En France : Paris Nord, Paris Sud,
Lyon, Nantes
- À l'international : Royaume-Uni,
Arabie Saoudite, Chili, Brésil, Chine, USA

6167
événements équipés

+ DE 500
fournisseurs issus
de l'Économie Sociale
et Solidaire

193 000 places de tribunes

722 000 m² de structures
(événementielles et industrielles)

100 000 mètres linéaires de cloisonnement

335 000 m² de production annuelle
effective de signalétique en France
(l'équivalent de 48 terrains de rugby)

3 000 références mobilier



UCI 2023 CYCLING WORLD CHAMPIONSHIPS - GLASGOW, ROYAUME-UNI



OLIVIER FERRATON
DIRECTEUR GÉNÉRAL DÉLÉGUÉ,
PRÉSIDENT DIRECTEUR GÉNÉRAL
DE GL EVENTS LIVE



MAXIME ROSENWALD
DIRECTEUR GÉNÉRAL DÉLÉGUÉ
DE GL EVENTS LIVE



BENJAMIN THEVENET
SECRÉTAIRE GÉNÉRAL
DE GL EVENTS LIVE

Après une très belle année 2022, 2023 a été une année de transition et de préparation pour Paris 2024. En termes d'activité, l'année a notamment été marquée par les Championnats du Monde de cyclisme à Glasgow, la Coupe du Monde de Rugby pour laquelle le Groupe était partenaire, la Ryder Cup pour laquelle le Groupe a fourni les structures d'hospitalité avec un nouveau produit conçu et développé en interne : le QWAD. Il s'agit d'une structure modulaire plus créative que les structures traditionnelles dont les assemblages permettent beaucoup plus de liberté architecturale. Elles ont été conçues en vue de programmes d'hospitalité très qualitatifs. Ces nouvelles structures seront utilisées pour Paris 2024 ainsi qu'au Japon pour la prochaine Exposition Universelle d'Osaka en 2025. 2023 a également été marquée par le Salon Internationale de l'Aéronautique et de l'Espace (SIAE) au Bourget pour lequel le groupe a fourni le volume plus important de prestations pour ses clients depuis l'intégration de la société Créatifs dans le pôle Live. Le SIRHA, organisé par GL events Exhibitions a bien évidemment été un point d'orgue de cette année très active.

Parallèlement, la Coupe du Monde de Rugby a démontré notre capacité de conjuguer toutes les expertises du Groupe et coordonner l'ensemble des Business Units du pôle, pour convaincre les équipes d'organisation de Paris 2024 que nous sommes le bon partenaire pour délivrer des projets et des chantiers complexes. Aux États-Unis à Las Vegas, nous avons délivré les aménagements temporaires pour le Grand Prix de F1 pour le compte de deux grands hôtels, le Bellagio et le Mirage qui nous ont demandé de construire des tribunes devant chez eux. Au Chili enfin, les Panamerican Games à Santiago ont été livrés en fin d'année par plus de 80 collaborateurs du Groupe.

En ce qui concerne la logistique et la gestion de nos actifs, nous avons développé cette année trois nouvelles bases : à Chassieu une plateforme dédiée aux tribunes pour permettre une préparation sereine des chantiers olympiques ; à Gonesse en région parisienne, une plateforme énergie pour servir les contrats de Paris 2024 et à Poitiers une nouvelle menuiserie, équipée en panneaux photovoltaïques pour assurer son indépendance énergétique.

Nous avons eu le plaisir d'accueillir la société LOCABRI et tous ses collaborateurs qui viennent renforcer les équipes GL events et notamment notre pôle structure.

Cette année a illustré la capacité du Groupe à accompagner ses clients dans la conception de leurs événements avec des missions de conseil en amont. L'ingénierie événementielle devient une véritable expertise de nos équipes qui sont aujourd'hui en mesure de répondre aux défis de plus en plus complexes des grands événements internationaux. L'année a également été mise à profit pour rénover nos actifs et réaliser des investissements significatifs en vue l'année 2024, notamment pour l'ensemble des chantiers olympiques, car le Groupe se doit d'être exemplaire quant à la qualité de ses prestations.

Au plus fort de l'année, Paris 2024 mobilisera plus de 500 collaborateurs dans toutes les expertises. Le Groupe tient aussi et surtout son engagement auprès du Comité organisateur d'emmener l'ensemble des acteurs de la filière dans l'aventure olympique. Alors que 2024 s'annonce exceptionnelle en termes d'activité en France, GL events réalise ses prestations pour l'ensemble des événements récurrents ainsi que tous ses clients comme il le fait depuis sa création.



ROYAL ASCOT - ROYAUME-UNI

Dans le cadre de la nouvelle organisation du pôle Live, 2023 a été une année de préparation. Pour Paris 2024 en premier lieu, notamment sur la partie contractuelle avec le Comité d'Organisation ainsi que pour des partenaires majeurs de l'événement, Coca Cola pour la partie activation, le relais de la flamme olympique et le Food Fest qui se tiendra dans l'espace GL events des Invalides pour le lancement de sa nouvelle activité restauration. Alors que ce nouveau développement d'activité pour Coca Cola présente un caractère stratégique mondial et déterminant, la réalisation des espaces, l'organisation et l'exploitation nous ont été confiées. Par ailleurs, le Palais Brongniart accueillera la délégation des États-Unis.

Nous nous sommes fixé trois objectifs principaux : améliorer la rentabilité, répondre aux normes que le Groupe se fixe et surtout former ! La formation pour être en mesure de délivrer les événements, mais aussi et surtout pour assurer la transition entre les générations de collaborateurs. Enjeu de Formation aussi pour accompagner les développements des nouveaux métiers liés à l'environnement et aux évolutions ESG de la société pour que toutes nos offres soient non seulement en phase avec ces évolutions mais surtout qu'elles soient force de propositions en termes d'innovation.

Enfin, GL events projette et prépare 2025, 2026. En développant de nouvelles activités par exemple, celle de l'énergie. Après les Asian Games, les Panamerican Games de 2019, la Coupe du Monde de Football au Qatar 2022 et les contrats de Paris 2024, le Groupe dispose d'expertises et d'actifs qui sont autant d'atouts déterminants pour que GL events devienne encore plus fortement un acteur de référence en termes de contrat Energie. Il souhaite également poursuivre le développement de l'expertise agences conseil avec Live by GL events ou Imagine Lab à Hong-Kong reconnue internationalement, pour la création de concepts, d'activations d'événements ou de lancements de produits. Cette volonté de développement s'inscrit dans le prolongement du contrat que Coca Cola nous a confié et de celui signé récemment avec Carrefour pour organiser le G5, 5 salons en Europe à l'attention de leurs distributeurs, acheteurs et fournisseurs. Et 2025 verra le 55^{ème} anniversaire du SIAE au Bourget, la prochaine édition du SIRHA, des événements dont la récurrence assure aussi les fondamentaux de l'activité du pôle.



SÃO PAULO E-FORMULA - BRÉSIL

Ryder Cup

29 SEPTEMBRE AU 1^{ER} OCTOBRE

À Rome, le Golf Club Marco Simone & Country Club a accueilli le plus grand événement golf de l'année. Avec plus de 26 000 m² de structures temporaires dont 14 400 m² de nouvelles structures QWAD, GL events démontre sa capacité d'innovation autant dans la qualité des prestations livrées aux organisateurs de grands événements, que dans sa capacité à apporter de nouvelles solutions pour les aménagements.



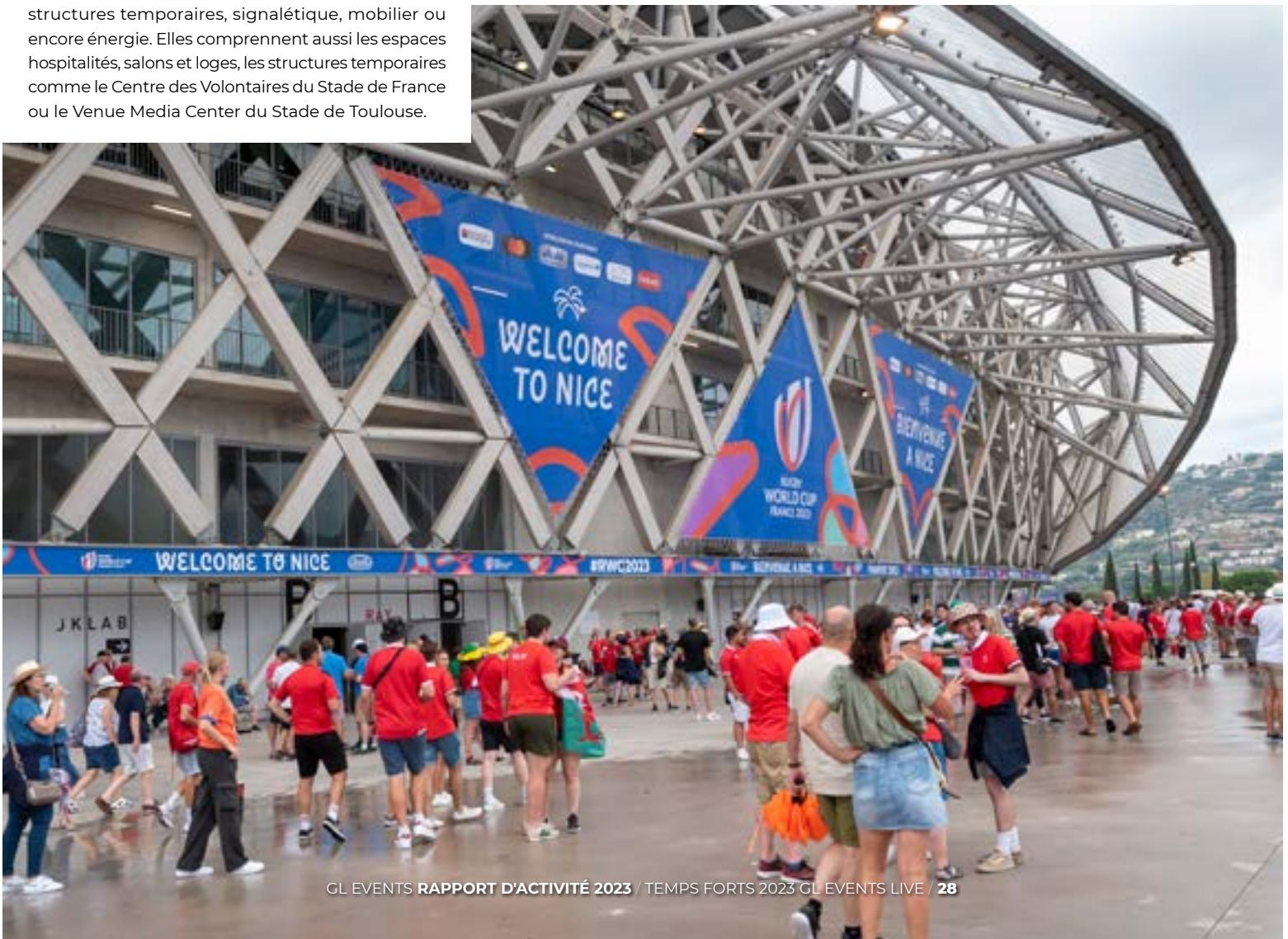




Coupe du Monde de Rugby France 2023

8 SEPTEMBRE AU 28 OCTOBRE

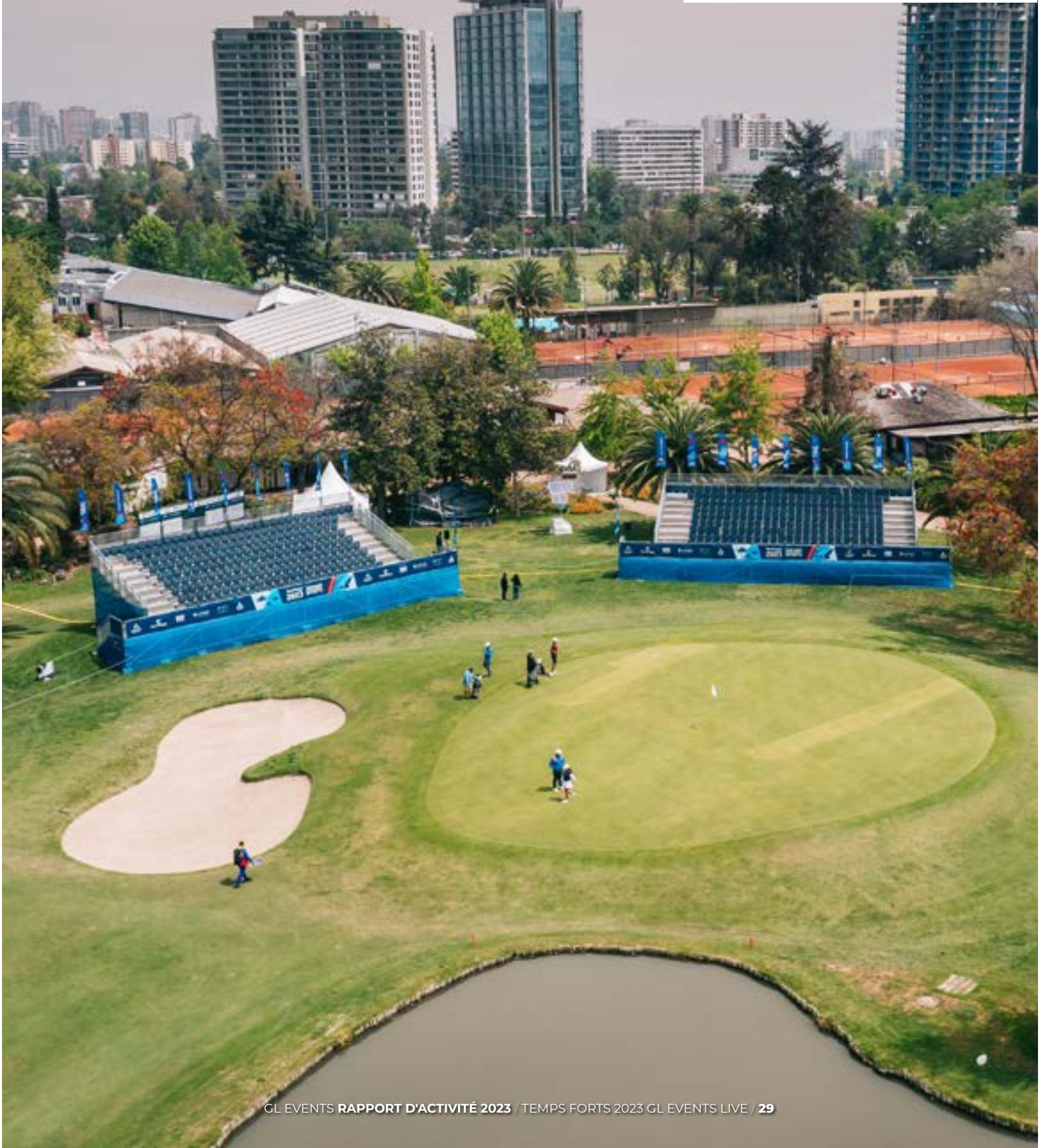
Sponsor Officiel de la Coupe du Monde de Rugby, GL events a fourni des prestations sur les 9 stades accueillant les matchs : aménagements intérieurs, structures temporaires, signalétique, mobilier ou encore énergie. Elles comprennent aussi les espaces hospitalités, salons et loges, les structures temporaires comme le Centre des Volontaires du Stade de France ou le Venue Media Center du Stade de Toulouse.



Jeux panaméricains de 2023

20 OCTOBRE AU 5 NOVEMBRE

Fournisseur d'infrastructures temporaires des jeux panaméricains Santiago 2023, GL events a équipé avec brio cet événement d'ampleur internationale. Les collaborateurs du Groupe ont été déployés sur les 33 sites de compétitions soient 43 000 m² de structures modulaires, 400 tribunes, 14 000 places et une piste de course.



COP28

30 NOVEMBRE AU 13 DÉCEMBRE

Organisée par les Émirats Arabes Unis, la 28^e Conférence sur les changements climatiques s'est tenue à Dubaï. Un temps fort de négociations pour dresser le premier bilan mondial des engagements pris à Paris en 2015 lors de la COP21. Wicked a fourni l'ensemble des installations temporaires, la distribution d'énergie ainsi que tous les aménagements intérieurs.





Dîner de gala Franck Muller

6 AVRIL

Près de 1000 m² de structures temporaires ont été montées en 3 jours pour cet événement. À l'occasion de cette soirée exceptionnelle, les équipes du Groupe ont installé la structure principale de réception, une structure traiteur et une dizaine de tentes pour obtenir un couloir étanche entre les différents espaces. Pour aménager un espace exclusif à l'image de la célèbre marque horlogère, les structures ont été habillées, aménagées et mises en lumière pour un espace de réception de 750 m². L'espace scénique et la sonorisation de la soirée ont également été assurés par nos équipes.



24h du Mans

10 ET 11 JUIN

Depuis 1923, les 24h du Mans proposent une course d'endurance automobile unique au monde. Une nouvelle édition qui a tenu ses promesses avec un spectacle de premier plan aussi magique que mythique. L'ensemble des expertises du Groupe a été déployé pour aménager des espaces à la hauteur de l'événement ! Conception et installation de structures temporaires, aménagement et décor de l'intérieur de structures, fournitures de mobilier, impression et pose de signalétique, mise en lumière, installation d'écrans, climatisation et distribution de l'énergie.

Equita Lyon 2023

1^{ER} AU 5 NOVEMBRE

L'événement a accueilli un nombre record de visiteurs, atteignant plus de 191 000 personnes. Cette performance exceptionnelle souligne l'importance croissante de Lyon sur la scène équestre internationale. Le salon ne se contente pas d'attirer les amateurs de chevaux, il devient un lieu de rencontre incontournable pour les professionnels et les passionnés de sports équestres. Cette édition illustre aussi l'engagement du Groupe en faveur de l'innovation et du développement durable dans le monde équestre. L'événement a mis l'accent sur l'intégration de nouvelles technologies et de pratiques durables. L'objectif est d'améliorer non seulement l'expérience des participants et des visiteurs mais aussi le bien-être des chevaux et l'impact environnemental de l'événement.



SIAE - Salon International de l'Aéronautique et de l'Espace

19 AU 25 JUIN

Tous les acteurs clés de l'industrie aéronautique et spatiale se sont donné rendez-vous sur terre, au Bourget ! Le SIAE, c'est plus de 2 500 exposants et 125 000 m² d'espace d'exposition. Les équipes GL events ont aménagé des espaces à la hauteur de l'événement. Du montage des structures à la distribution électrique en passant par l'ensemble de la signalétique, toutes les équipes ont réalisé des prestations de haut niveau pour cet événement mondial.



Cannes Yachting Festival

12 AU 17 SEPTEMBRE

La baie de Cannes accueille le plus grand rendez-vous nautique d'Europe, un enjeu de taille pour GL events : aménager les ports et les rivages pour accueillir cet événement dans des conditions optimales. La logistique représente toujours un défi avec des accès complexes et un temps de montage restreint au regard du volume des aménagements à livrer. Cette édition a été un véritable succès avec plus de 600 exposants et 54 000 visiteurs venus découvrir les 700 bateaux présentés.



Amundi Evian Championship

23 AU 30 JUILLET

Les meilleures joueuses mondiales de golf se sont affrontées sur le parcours du magnifique Evian Resort. Un enjeu d'image pour le Groupe : équiper un site nu d'aménagements temporaires à la hauteur d'un tournoi d'exception. Pour accueillir 42 000 spectateurs venus du monde entier, toutes les équipes ont été mobilisées : structures, podiums, signalétique, mobilier, aménagement et décor. GL events a une nouvelle fois démontré sa capacité à concevoir et équiper une compétition sportive de rayonnement international.





2023

Réussites des collaborateurs



LAURENT TROMMENSCHLAGER
DIRECTEUR D'AGENCE LIVE

"GL events va disposer d'un tout nouveau bâtiment à Poitiers, conçu pour optimiser les opérations et accueillir ses activités."

Sur 6400 m², le site répond à l'enjeu de développement et de croissance, d'indépendance énergétique avec une toiture couverte de 42% de panneaux photovoltaïques, une double peau d'isolation thermique.

Ce nouveau bâtiment a été conçu pour optimiser la productivité en améliorant la gestion des flux, des matériels et assurer la sécurité de tous. En ce qui concerne les activités de menuiserie et de peinture : il permet de développer et d'améliorer notre capacité de fabrication, répondant ainsi de manière encore plus qualitative aux commandes spécifiques. Avec son nouvel espace événementiel, le dépôt offre une grande flexibilité pour stocker les éléments menuisés des stands sur mesure. Un nouvel espace de stockage pour le mobilier en location, les bureaux favorisent des espaces de travail collaboratifs et stimulants qui contribuent à l'esprit d'équipe. Les équipes de Poitiers sont en mesure de répondre à toute commande spécifique et d'accompagner les projets d'agencement et de stands sur mesure. L'objectif affiché est de toujours progresser en termes de qualité grâce à une infrastructure plus performante.



GEORGE HINGSTON
DIRECTEUR DES OPÉRATIONS
WICKED

"En 2020, Alistair McDonald et Grant Van Lelyved ont conçu une toute nouvelle structure temporaire QWAD, qui ne nécessite aucun câble de fixation pour le toit ou les poteaux."

Sa conception innovante n'utilise qu'un minimum de pièces, elle offre une grande modularité et peut être montée avec un ou plusieurs étages, en fonction des projets. Le premier prototype a été fabriqué et déployé en Arabie Saoudite en 2021. En collaboration avec les équipes structures et conception de Wicked, nous avons développé une solution permanente pour des bandeaux, des bardages, des mains courantes, des balcons encastrés tout en associant le système Absolute avec QWAD. Cette année, pour la nouvelle édition de la Ryder Cup en Italie, un esprit pionnier s'est développé au cours du montage, en raison du côté totalement innovant de la structure, de la charge plus importante des éléments et des nouveaux procédés requis pour l'installation. Ayant l'expérience des structures à plusieurs étages, j'ai eu la chance de coordonner l'ensemble du projet de sa conception initiale à la production finale.



RYDER CUP - ITALIE



GOODWOOD REVIVAL - ROYAUME-UNI



2023

Réussites des collaborateurs



SCOTT JAMESON
SENIOR MANAGEMENT TEAM
GL EVENTS UK

2023 a été une année exceptionnelle, avec un chiffre d'affaires de plus de 80 millions de livres sterling. Le Groupe n'a jamais eu une aussi grande diversité d'expertises au Royaume-Uni, de l'activité principale structures temporaires et gradins, structures industrielles et construction de stades, en passant par l'activité du mobilier et plus récemment, l'énergie temporaire, l'éclairage festif et la création d'espaces publics.

"En capitalisant sur l'atout que représente le développement durable pour nos clients, nous entendons faire de GL events UK, le partenaire de référence pour des événements durables et responsables sur notre marché."

En termes de réalisations remarquables, on peut citer la réalisation de grands projets d'infrastructures événementielles pour les Championnats du monde de cyclisme UCI à Glasgow et la Ryder Cup à Rome – où le nouveau projet QWAD a été lancé en Europe – ainsi qu'un projet d'espace public pour le couronnement du Roi Charles III à Londres.

La collaboration entre nos divisions devient de plus en plus étroite et agile. Cette transversalité est parfaitement illustrée par la réalisation d'un théâtre temporaire en décembre dernier pour le Groupe Trafalgar, conjuguant les expertises de structures et mobilier des filiales Xpect Furniture, Aganto et Flow Power Solutions. Pour 2024, nous allons poursuivre cette étroite collaboration. Nous comptons consolider le succès de Flow sur le marché britannique de l'énergie temporaire et poursuivre également nos engagements ESG, alignés sur les objectifs du Groupe.



STÉPHANIE PICAUD
DIRECTRICE DE PROJET -
COUPE DU MONDE DE RUGBY
FRANCE 2023

"La participation de GL events à la Coupe du Monde de Rugby France 2023 a été une occasion exceptionnelle d'illustrer une fois encore notre expertise dans le domaine des événements sportifs majeurs."

En tant que Sponsor Officiel, nous avons renforcé notre visibilité et conforté notre position d'acteur de référence à l'échelle internationale, contribuant ainsi au succès de l'événement. Dans les neuf stades hôtes et les différents sites de la compétition, nous avons délivré l'aménagement de l'ensemble des espaces hospitalités, assuré la production et la livraison dans le respect du territoire de communication de la marque, fourni mobilier, structures, coach box et studios TV, en plus d'assurer la distribution électrique temporaire et la climatisation. L'expertise et l'implication remarquable de nos agences, présentes au plus près des stades, ont été déterminantes pour la réussite des opérations du Comité d'organisation France 2023. Cette expérience a confirmé notre agilité et notre capacité à respecter des délais contraints dans un environnement exigeant, tout en démontrant l'excellence de notre savoir-faire.



RUGBY 2023
RUGBY

ENTRANCE A

VILLE DE
PARIS



LA BOUTIQUE OFFICIELLE
OFFICIAL STORE

ENTRÉE
ENTRANCE

ENTRÉE
ENTRANCE

MEGASTORE PARIS, BOUTIQUE OFFICIELLE - PARIS, FRANCE



MARC-ANTOINE GINON
PRÉSIDENT DE GL EVENTS SPORTS

Cette année a été marquée par l'ouverture du Ruck Hotel à Gerland avec une excellente fréquentation, le lancement d'activités, notamment celles d'entreprises accueillies pour leurs séminaires. Nous sommes d'ailleurs en train de pérenniser l'activité corporate par un certain nombre de contrats cadres avec des entreprises locales. Nous avons eu la chance et l'honneur de signer un très beau contrat avec l'équipe des All Blacks pendant la Coupe du Monde de Rugby, accueillie au sein du Ruck Hotel et qui a pu bénéficier de l'ensemble des infrastructures de préparation et d'entraînement. Enfin, dans le cadre du partenariat de GL events avec les organisateurs de cette Coupe du Monde de Rugby, le Matmut Stadium de Gerland a organisé les retransmissions de l'ensemble des matchs et a reçu un large public de partenaires et de supporters au sein du Village.

L'année sportive du LOU Rugby a vu l'équipe boucler la saison en troisième position au classement général, une performance qui illustre l'engagement des joueurs autant que celle de tous les cadres de l'équipe. GL events Sports a pris possession de ses nouveaux bureaux, en réunissant tous les services dans un nouveau bâtiment faisant face à l'actuelle Brasserie du LOU. Dans les mois qui viennent, le Centre Nautique ouvrira ses portes au public avec le nouveau Spa lié aux prestations du Ruck Hotel.



RENCONTRE AVEC LES ALL BLACKS - LYON MATMUT STADIUM DE GERLAND, FRANCE





INAUGURATION THE RUCK HOTEL - LYON MATMUT STADIUM DE GERLAND, FRANCE





RUGBY WORLD CUP 2023, BAPTISTE COUILLOUD - FRANCE



host
move
create
inspire

GL events Venues

Le réseau international de 57 sites événementiels

GL events Venues gère un réseau mondial de 57 centres de congrès, parcs d'expositions et espaces multifonctionnels, proposant des prestations uniques allant de la conception à la réalisation de l'événement, tout en favorisant les synergies commerciales et opérationnelles au sein du réseau. Notre expertise et notre savoir-faire permettent d'attirer et de développer des manifestations grand public et professionnelles d'envergure. Ces actions contribuent à valoriser les territoires en termes d'attractivité économique et de rayonnement culturel, tout en renforçant la cohésion sociale. GL events Venues développe une démarche environnementale active. L'ensemble des sites français a obtenu la certification ISO 14001 et six sites majeurs, dans le monde, sont certifiés ISO 20121. Ce processus se poursuivra en 2024 avec l'implication d'initiatives locales.

+ DE
3600
événements accueillis

393,1 M€
de chiffre d'affaires

1221
collaborateurs

57
sites gérés*

104
salons et événements organisés

-30%
de réduction
des consommations
d'énergies

+ DE 1,7 M
de m² d'espaces d'accueil

* Chiffres mars 2024



DÉFILÉ PATOU - VOYAGE SAMARITAINE - PARIS, FRANCE



CHRISTOPHE CIZERON
PRÉSIDENT ET DIRECTEUR GÉNÉRAL
DE GL EVENTS VENUES



DANIEL CHAPIRO
DIRECTEUR GÉNÉRAL DÉLÉGUÉ
DE GL EVENTS VENUES



CLÉMENT GUERCI
DIRECTEUR GÉNÉRAL ADJOINT
EN CHARGE DU DÉVELOPPEMENT
DE GL EVENTS VENUES

« Cette année, nous avons accéléré les mesures prises dans l'ensemble des sites français en matière de sobriété énergétique. »

2023 a été une très belle année en termes de performances économiques qui s'inscrit dans le prolongement du très fort rebond de 2022. C'est aussi une année de structuration après deux années difficiles et la reprise des activités en 2022. Nous avons pu rappeler à l'ensemble des dirigeants notre feuille de route « Destination 2024 » élaborée dès 2020, qui permet de fédérer l'ensemble des collaborateurs du pôle autour d'une vision partagée du développement de nos activités. « Destination 2024 » se décline dans un certain nombre d'actions, dont nous avons pu confirmer la mise en œuvre que ce soit en matière de développement, d'accompagnement des collaborateurs, de nos outils métiers et de la transition écologique de nos activités. Au-delà de l'activité de chaque site, nous faisons vivre et développons le réseau GL events, nous l'animons et apportons des services qu'un seul ne pourrait pas être en mesure de bénéficier.

En ce qui concerne les performances économiques, toutes les destinations bénéficient d'un regain de dynamisme, le Brésil ayant réalisé une année remarquable. En France, le développement et l'attractivité de la destination Paris se confirment avec le retour des clients internationaux et la destination Lyon a réalisé une année exceptionnelle. Face à la flambée des coûts de l'énergie en 2022 et à

l'importance des enjeux environnementaux, un plan de réduction énergétique a été initié sur l'ensemble du réseau. Pour rappel, GL events Venues c'est 1,7M m² dans le monde et 85 % de l'énergie consommée par le Groupe. A chiffre d'affaires comparables (2019 vs 2023), la réduction énergétique s'élève à plus de 30 %. Cette performance est notamment liée à une forte mobilisation de nos collaborateurs mais également facilitée par la mise en place depuis de nombreuses années de démarches et process de certification de tous les sites du Groupe. L'année 2024 sera marquée par l'ouverture d'Anhembí, nouveau complexe événementiel de plus de 100 000m², au cœur de Sao Paulo. Nous devrions également renforcer notre présence en Chine, avec la prise en gestion du nouveau Parc des Expositions de Beijing. Nous renforcerons également notre implication sur les territoires avec la création de nouvelles manifestations, Smart Manufacturing Summit au Japon, Salon du Randonneur sur plusieurs destinations en France...

Enfin, nous amplifierons nos engagements ESG à l'échelle du réseau, en investissant tout particulièrement sur des actions de formation pour nos collaborateurs et ce afin de renforcer la fidélisation et l'attractivité du groupe.

FRANCE**Paris**

- Maison de la Mutualité
- Palais Brongniart
- Pavillon Chesnaie du Roy
- Espace Evénements Parc Floral de Paris
- Paris Event Center
- Voyage Samaritaine
- Paris Montreuil Expo
- Paris Invalides

Lyon

- Centre des Congrès de Lyon
- Eurexpo
- La Sucrière
- Matmut Stadium Lyon Gerland

Toulouse

- MEETT

Strasbourg

- Palais de la Musique et des Congrès
- Parc des Expositions de Strasbourg

Reims

- Centre de Congrès de Reims
- Parc des Exposition de Reims
- Reims Arena

Metz

- Parc des Expositions de Metz
- Metz Congrès Robert Schuman
- Centre de Convention du Technopôle

Clermont-Ferrand

- Polydome
- Grande Halle d'Auvergne
- Zenith d'Auvergne

Orléans

- Comet : Centre de Congrès
- Comet : Parc des Expositions
- Comet : Arena
- Zénith Orléans
- Chapit'O
- Centre de Conférences

Caen

- Centre de Congrès de Caen
- Parc des Expositions de Caen

Saint-Étienne

- Saint-Etienne Centre de Congrès
- Parc des Expositions de Saint-Etienne
- Metrotech
- La Verrière
- Espaces Receptif de la Cité du design

Roanne

- Le Scarabée

Valenciennes

- Cité des Congrès Valenciennes

Amiens

- Mègacité

INTERNATIONAL**Bruxelles (Belgique)**

- Square-Brussels Convention Centre

La Haye (Pays-Bas)

- World Forum The Hague

Budapest (Hongrie)

- Hungexpo

Turin (Italie)

- Lingotto Fiere
- Oval

Istanbul (Turquie)

- The Seed

Johannesbourg (Afrique du Sud)

- Johannesburg Expo Centre

Rio de Janeiro (Brésil)

- Riocentro
- Jeunesse Arena

Salvador (Brésil)

- Salvador Convention Centre

Santos (Brésil)

- Blue Med Convention Centre

São Paulo (Brésil)

- Anhembi District
- São Paulo Expo

Santiago (Chili)

- Metropolitan - Santiago Convention & Event Center
- Parque Fisa

Guangzhou (Chine)

- Guangzhou International Congress Center

Aichi-Nagoya (Japon)

- Aichi Sky Expo

Sites au 7^{er} mars 2024



MISSIONS

ACCUEILLIR

GÉRER ET COMMERCIALISER :

- CENTRES DE CONGRÈS
- PARCS D'EXPOSITIONS
- ESPACES RÉCEPTIFS
- SALLES DE SPECTACLES
- SALLES MULTI-FONCTIONNELLES
- STADES ET ARENAS

CLIENTS

NATIONAUX

INTERNATIONAUX

COLLECTIVITÉS, INSTITUTIONS

ENTREPRISES, GRANDS COMPTES

ORGANISATEURS DE SALONS ET CONGRÈS

GRAND PUBLIC

CLUB XV DE FRANCE - PARIS INVALIDES, FRANCE

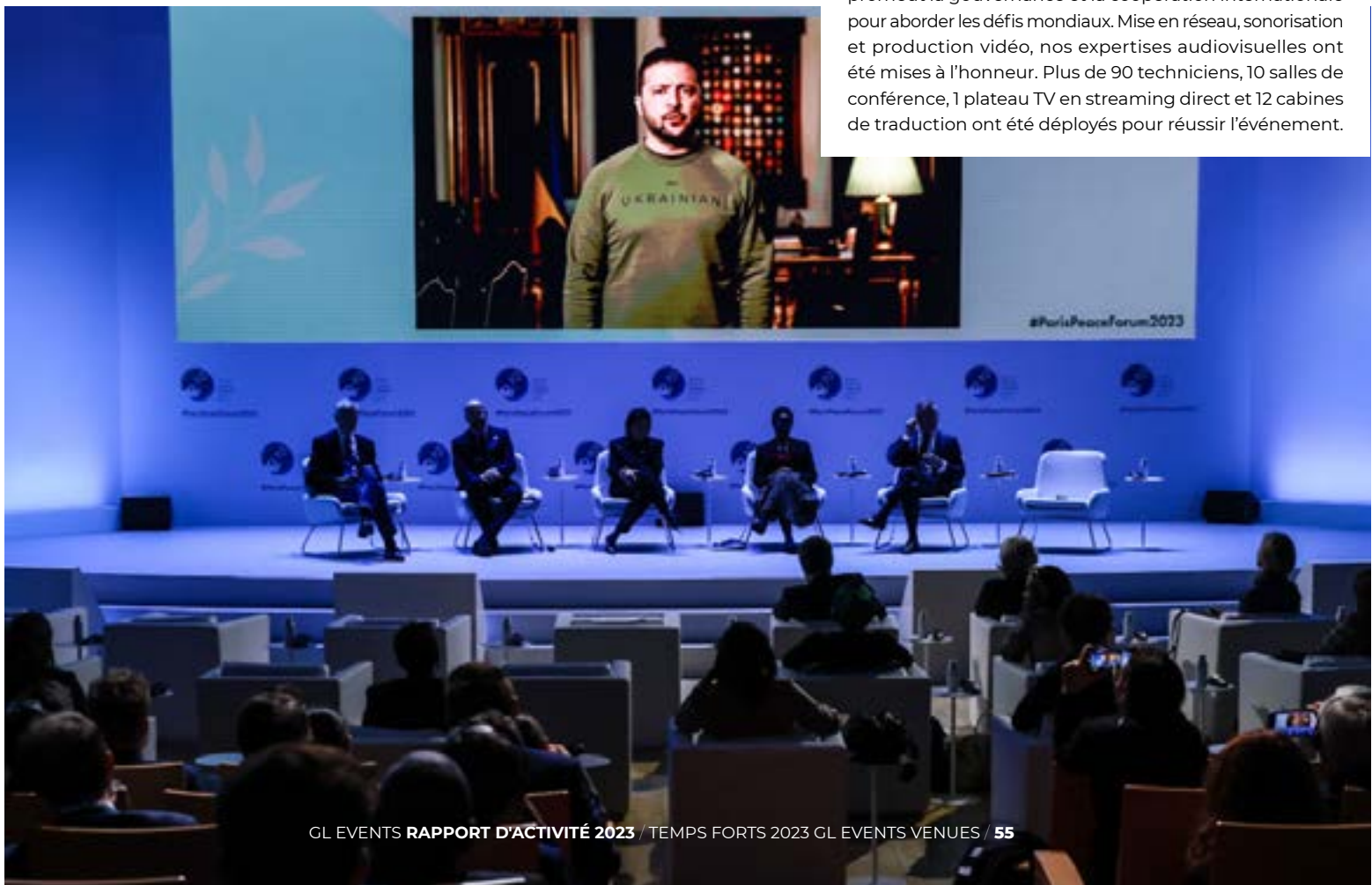


Paris Peace Forum

10 ET 11 NOVEMBRE

La 6^{ème} édition du Paris Peace Forum s'est tenue pour la seconde année consécutive au Palais Brongniart.

Événement de portée mondiale, le Paris Peace Forum promeut la gouvernance et la coopération internationale pour aborder les défis mondiaux. Mise en réseau, sonorisation et production vidéo, nos expertises audiovisuelles ont été mises à l'honneur. Plus de 90 techniciens, 10 salles de conférence, 1 plateau TV en streaming direct et 12 cabines de traduction ont été déployés pour réussir l'événement.



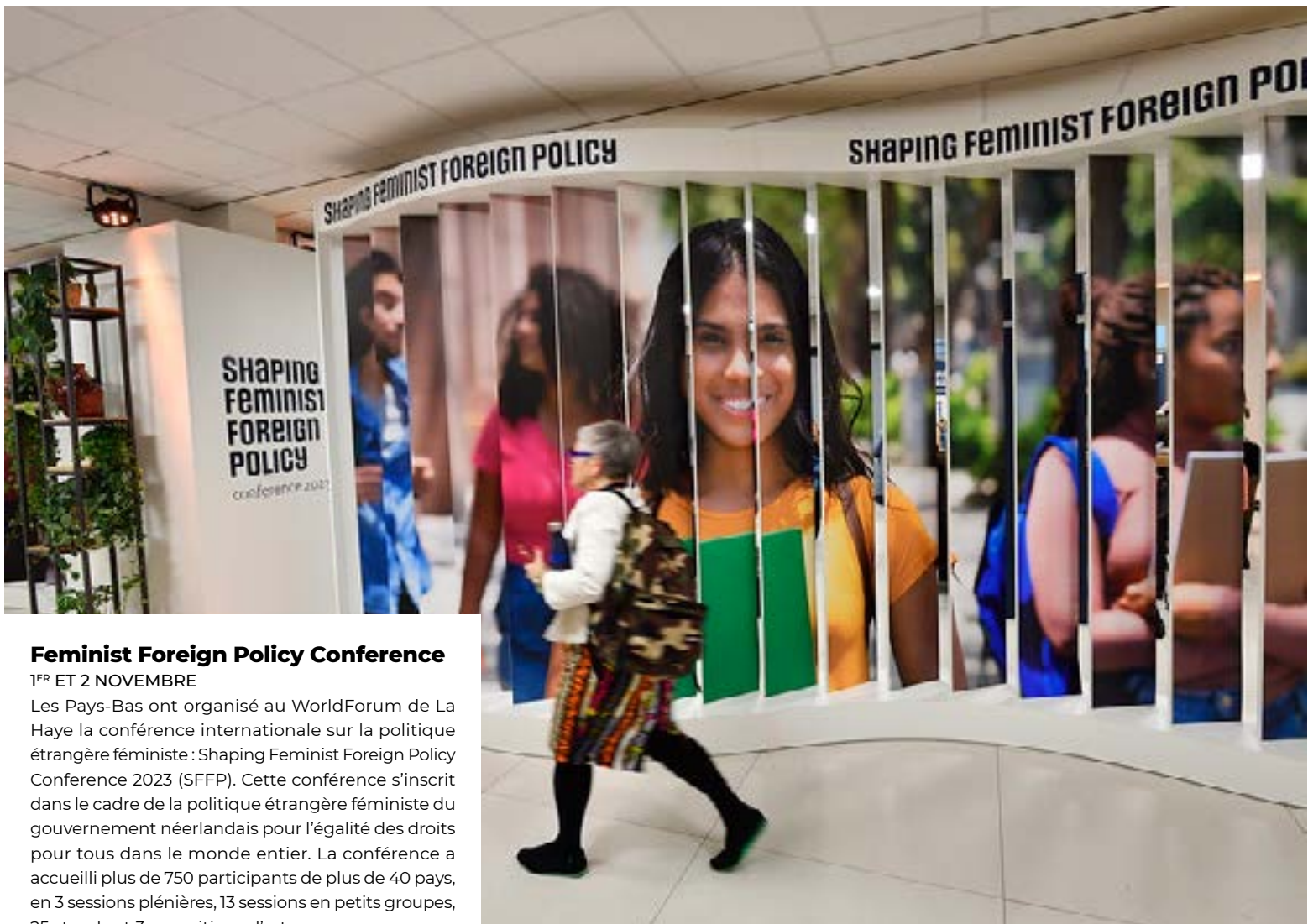
La Biennale du Livre de Rio 2023

1^{ER} AU 10 SEPTEMBRE

Avec sa 40^{ème} édition, la Biennale du livre de Rio a remporté un nouveau succès remarquable, réunir 600 000 passionnés, amateurs et professionnels de la lecture. Depuis sa création dans les années 1980, l'événement n'a cessé de progresser car il propose des contenus exclusifs à ses visiteurs, passant de 1 400 m² à ses débuts à un festival de près de 90 000 m² en 2023 !







Feminist Foreign Policy Conference

1^{ER} ET 2 NOVEMBRE

Les Pays-Bas ont organisé au WorldForum de La Haye la conférence internationale sur la politique étrangère féministe : Shaping Feminist Foreign Policy Conference 2023 (SFFP). Cette conférence s'inscrit dans le cadre de la politique étrangère féministe du gouvernement néerlandais pour l'égalité des droits pour tous dans le monde entier. La conférence a accueilli plus de 750 participants de plus de 40 pays, en 3 sessions plénières, 13 sessions en petits groupes, 25 stands et 3 expositions d'art.



IAPP Europe Conference

15 ET 16 NOVEMBRE

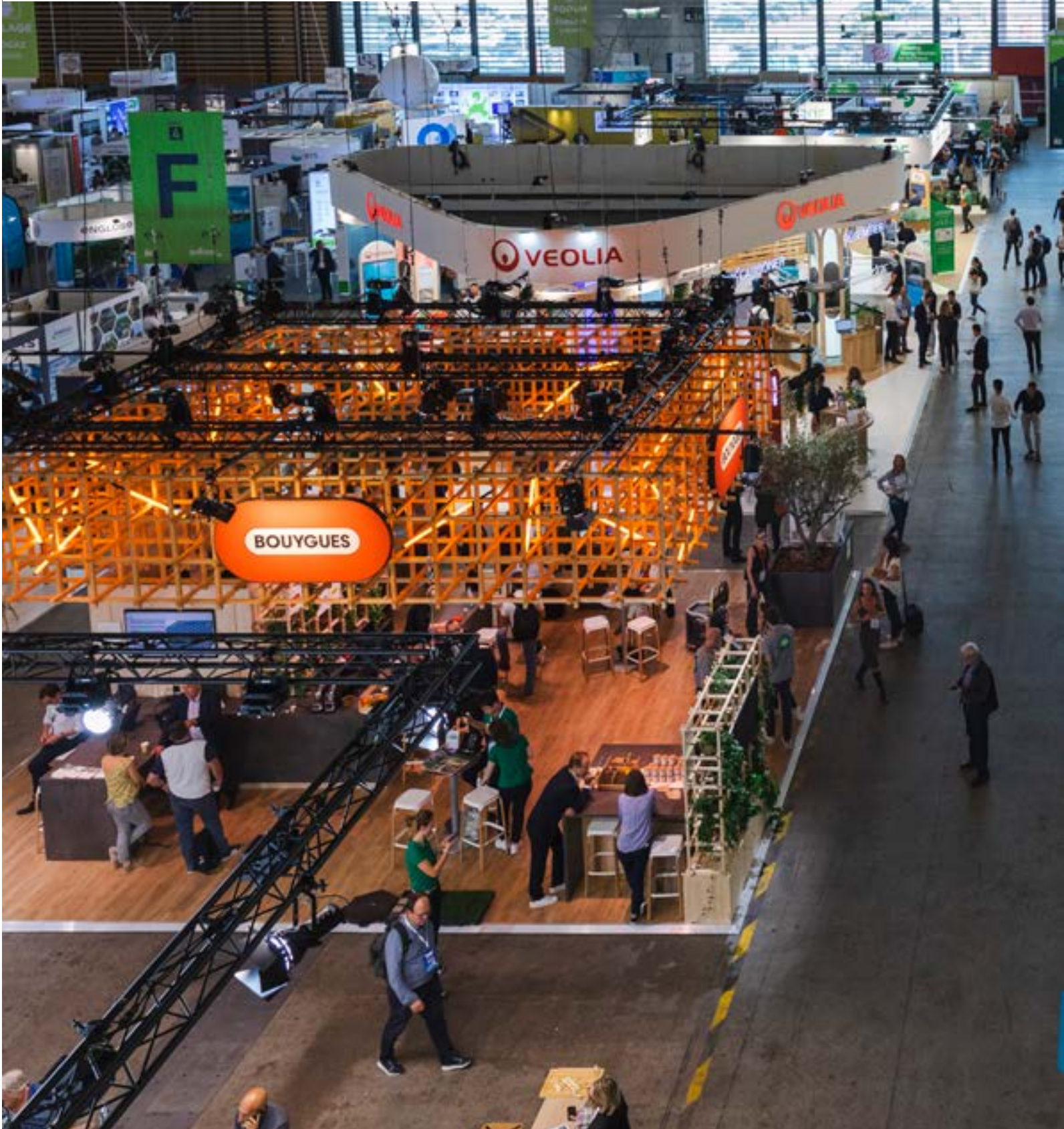
Le 12^{ème} congrès européen de l'IAPP sur la protection des données s'est tenu au centre de conférence Square, dans le centre de Bruxelles. La capitale européenne a accueilli près de 3 000 visiteurs, régulateurs, décideurs politiques, universitaires et chercheurs pour le plus grand événement dédié aux spécialistes de la vie privée et de la protection des données.



Pollutec

10 AU 13 OCTOBRE

Pollutec, référence des innovations environnementales et énergétiques, avec plus de 2000 solutions exposées cette année ! Le salon a rassemblé les experts engagés dans la transition écologique autour d'un programme de conférences, débats et ateliers. L'objectif : répondre aux défis planétaires majeurs que sont la biodiversité, la pollution et le changement climatique. La destination Lyon démontre ainsi sa vocation événementielle internationale.





Torino Comics 2023

14 AU 16 AVRIL

Grande fête dédiée à la bande dessinée, au monde du cosplay, aux tournois de sports, aux jeux vidéo, aux jeux de société et au monde du cinéma s'est tenu au Lingotto Fiere avec toujours autant d'originalité et de capacités créatives. Secteurs particulièrement concurrentiels, les univers des jeux démontrent leurs dynamismes et leur attractivité toujours grandissante auprès de tous les publics.



Foire de Saint-Étienne

22 SEPTEMBRE AU 2 OCTOBRE

La Foire de Saint-Étienne s'est tenue en même temps que les matchs de la Coupe du Monde de Rugby accueillis dans la ville ! 6 matchs dont l'Australie, les Fidji et les îles Samoa. La Foire a fort logiquement mis à l'honneur les Îles du Pacifique en proposant des animations autour de la culture Maori par ses chants et ses danses.





WorldSkills France

14 AU 16 SEPTEMBRE

Plus de 800 compétiteurs français se sont affrontés à Lyon lors de la 47^{me} édition de WorldSkills France, dans 69 métiers, allant de l'art floral à la cybersécurité avec un objectif commun : mettre en avant la passion et le savoir-faire des jeunes. Lyon Eurexpo a accueilli l'événement et les équipes du Groupe ont fourni les services et équipements : mobilier, prestations d'audiovisuel, distribution d'énergie, signalétique, stands, tribune et installation générale.



Salone internazionale del libro di Torino

18 AU 22 MAI

Événement le plus important dans l'édition italienne et un des plus importants salons du livre en Europe, le Salon International du Livre de Turin a une nouvelle fois été accueilli avec le succès qu'il mérite, illustrant le dynamisme des éditions et le plaisir de lire un livre, complément naturel des éditions digitales.



PLACE DES LUMIÈRES

Salon de l'auto Lyon

28 SEPTEMBRE AU 2 OCTOBRE

L'événement automobile de Lyon a proposé 5 espaces thématiques : véhicules neufs, véhicules d'occasion, écomobilité, sport automobile, services et accessoires. Changer son véhicule, essayer un vélo, s'informer sur les nouveautés, découvrir les avant-premières sont autant de bonnes raisons qui ont poussé un public encore plus nombreux de venir à Lyon Eurexpo. Une nouvelle réussite du modèle proposé par les équipes du Groupe.



2023

Réussites des collaborateurs



GABOR GANCZER
DIRECTEUR GÉNÉRAL HUNGEXPO

"Avec de nouveaux pavillons, la construction d'un centre de congrès d'envergure internationale et des prestations digitales performantes pour les visiteurs et exposants, Hungexpo confirme sa position de leader."

2023 illustre cette réussite avec près d'un demi-million de visiteurs, autant sur les salons professionnels que sur des événements grand public. Le Congrès Européen de Neurologie avec 4 à 5 000 participants chaque jour, fut un des succès du Centre de Congrès, ainsi que la 7ème Conférence Ministérielle sur l'Environnement de l'OMS, le congrès d'accompagnement des Championnats du Monde d'Athlétisme ainsi que Planet Budapest 2023, le plus grand événement de développement durable d'Europe centrale.

44 000 visiteurs, 300 exposants, 7 pavillons, AGROMashEXPO2023 a été un des plus grands événements sur l'agriculture et ses innovations en Europe. C'est une belle réussite pour HUNGEXPO car nombre d'exposants ont déjà réservé pour 2024, nous incitant à étendre l'événement sur 8 pavillons pour la nouvelle édition. Le FeHoVa et le salon du voyage de février ont également reçu un franc succès. Le SIRHA Budapest, le premier salon international pour l'industrie alimentaire et le secteur HoReCa en Europe centrale et orientale, a été une belle réussite en début d'année. La dynamique positive des réservations pour CONSTRUMA en avril confirme la confiance des professionnels dans les salons ciblés et de grande qualité. HUNGEXPO prévoit d'organiser de nouveaux événements innovants pour cette année, notamment le premier ENVIRONTEC International sur la préservation de l'environnement, la gestion des déchets, l'optimisation de la gestion des eaux en octobre et ANImashEXPO sur l'élevage et la santé animale en décembre.



ARNAUD COMBES
DIRECTEUR GÉNÉRAL CLERMONT AUVERGNE EVENTS

"La première édition du salon Origine Auvergne a réuni l'ensemble des forces vives de la région autour de cinq thèmes : la gastronomie, l'artisanat et le commerce, la culture et le tourisme, l'innovation, l'emploi et la formation."

Les exposants ont été sélectionnés sur des critères d'origine géographique de leur production favorisant la présence d'artisans et commerçants fiers de partager leurs savoir-faire traditionnels et innovants. Plébiscité par les exposants (98% sont satisfaits et souhaitent participer à la seconde édition programmée en 2024) Origine Auvergne inspire désormais d'autres territoires dont l'Occitanie. Organisé par Clermont Auvergne Events, filiale de GL events, le salon 100% Made in Auvergne a été conçu par un collectif comprenant la Région, le Sommet de l'Élevage (un des principaux actionnaires) et la marque Auvergne. 22 140 visiteurs, 320 exposants, 10 000 m², 35 ateliers, quatre concerts, 67 tables rondes, du 24 au 26 novembre 2023 au Parc des Expositions la Grande Halle d'Auvergne à Clermont-Ferrand.



ORIGINE AUVERGNE - CLERMONT-FERRAND, FRANCE



LAAD 2023 - RIO DE JANEIRO, BRÉSIL

2023

Réussites des collaborateurs



MILENA PALUMBO
CEO GL EVENTS BRAZIL

" L'année 2023 a été une année remarquable pour le Brésil. Nous avons surmonté de nombreux défis et répondu aux attentes de nos clients et partenaires, en obtenant des résultats historiques dans l'ensemble de nos Business Unit's."

En ce qui concerne l'activité de GL events Live, nous avons dépassé pour la première fois la barre de R\$100 millions (Réal Brésilien) de chiffre d'affaires en réalisant 215 événements soit près d'un événement par jour.

Nos salons ont battu des records, notamment la Biennale du livre de Rio qui est devenue un symbole du patrimoine culturel de la ville, avec une édition 2023 qui a enregistré sa plus forte fréquentation et des ventes de livres records, renforçant ainsi sa position comme le plus grand événement du secteur au Brésil.

Nos sites événementiels ont également connu des réussites remarquables : São Paulo Expo consolide sa position comme le site référence pour les foires et les congrès au Brésil, avec un taux d'occupation impressionnant et la meilleure marge de tous les sites du réseau du Groupe. À Rio de Janeiro, nous avons cumulé les résultats positifs, le Riocentro et l'Arena se complétant l'un l'autre en accueillant des événements de tous types et de

toutes tailles, avec des références mondiales telles que le LAAD et le Web Summit. L'écosystème de Rio est également complété par l'hôtel Lagune, modèle unique dans les activités de GL events au Brésil, 2023 étant la première année d'exploitation avec des résultats positifs après seulement deux années de gestion assurées par le Groupe. À Salvador, notre Centre de Congrès est devenu une des destinations de choix pour de grands congrès nationaux, dépassant le nombre d'événements accueillis de plus de 60% par rapport à 2022. Sans oublier l'avancement rapide et dans les délais du réaménagement d'Anhembi District, le plus grand investissement du Groupe au Brésil. Il sera inauguré en mai 2024. GL events Brésil a non seulement enregistré d'excellents résultats financiers cette année, mais aussi et surtout démontré la polyvalence de ses opérations, la complémentarité de ses métiers, se positionnant aujourd'hui comme un acteur économique de référence au Brésil.



EXPERT XP - SÃO PAULO, BRÉSIL

**organize
smart
fashion
feed
innovate**

GL events Exhibitions

Un acteur de référence proche des communautés

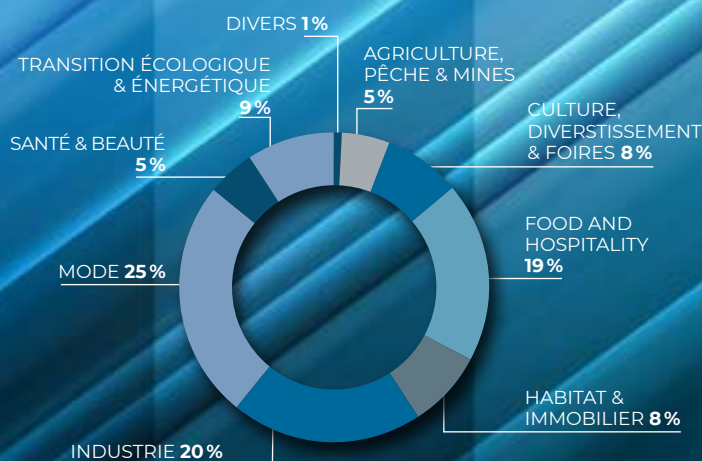
105
salons propriétaires

581
collaborateurs

209,7 M€
de chiffre d'affaires

624 602
de m² de stands

49%
de taux de tri des déchets



1 831 972
visiteurs

26 927
exposants



HYVOLUTION - PARIS, FRANCE



PHILIPPE PASQUET
PRÉSIDENT DE GL EVENTS EXHIBITIONS



DAMIEN TIMPERIO
DIRECTEUR GÉNÉRAL DE GL EVENTS EXHIBITIONS

Les grandes filières des salons et les segments de marchés ont été diversement impactés par la période de la crise sanitaire. En très bonne forme précédemment, la filière Mode se retrouve aujourd'hui dans une situation moins favorable. Inversement la filière de la transformation énergétique a logiquement progressé, ainsi que la filière des biotechnologies notamment celle des tests in vitro, dynamisée par la crise sanitaire. L'activité salons reste plus sensible à l'environnement économique que d'autres métiers du Groupe.

Les salons dynamisent l'activité au sein des filières et la période de crise a fort justement démontré la nécessité de la rencontre physique entre les forces vives des entreprises, les équipes commerciales et marketing avec leurs clients. Si le digital a renforcé la relation de travail entre tous les acteurs, exposants et visiteurs au sein des communautés, il complète parfaitement l'activité salon sans s'y substituer. L'innovation, la découverte de nouveaux fournisseurs, de nouveaux produits, sont les moteurs essentiels de l'attractivité et de la réussite des salons. C'est le tout premier

axe de développement dans chacune de nos filières. Le deuxième axe est de celui de la formation, de l'emploi et de l'attractivité des métiers, c'est le cas par exemple sur Global Industrie, Green Tech et Première Vision. Un salon fortement visible et innovant offre une opportunité efficace pour valoriser l'image d'une filière.

2024 voit un renforcement de l'international en consolidant des positions du Groupe en Europe, notamment le bureau DACH comprenant l'Allemagne, l'Autriche et la Suisse Alémanique. Nous développons une présence plus importante en Italie, au service des gros porteurs que sont Global Industrie, SIRHA Food, Green Tech et Première Vision pour développer le marketing visiteurs mais surtout pour faire venir des exposants de ces régions. Un nouveau bureau à Milan, Capitale de la Mode, est prévu avec le lancement de nouveaux salons. En ce qui concerne la Chine, nous ouvrons la présence d'exposants chinois aux salons organisés par le Groupe, Piscine par exemple en 2024. SIRHA Food lancera sa version SIRHA Arabia en octobre à Ryad.

Harbin Seed Expo

9 NOVEMBRE

L'exposition de l'industrie semencière de Harbin (HSIE) en Chine s'est achevée avec succès au Centre international de conférences et d'expositions. L'exposition sur les matériaux agricoles ainsi que l'exposition sur les installations et équipements agricoles modernes ont également eu lieu en même temps. L'événement a reçu près de 1 800 exposants et plus de 100 000 visiteurs. Avec plus de 80 000 produits nouveaux et une couverture médiatique de plus de 100 médias, Harbin Seed Expo a été diffusé auprès d'un peu plus de 3 millions de personnes.



东农种业



荷兰 bejo

展位号 T851

Join Us

山东省寿光市三木种苗有限公司

有限公司

有限公司

山东寿光市三木种苗有限公司
寿光市三木种苗有限公司
寿光市三木种苗有限公司

田化肥

高碑店化肥厂 电话: 8017874

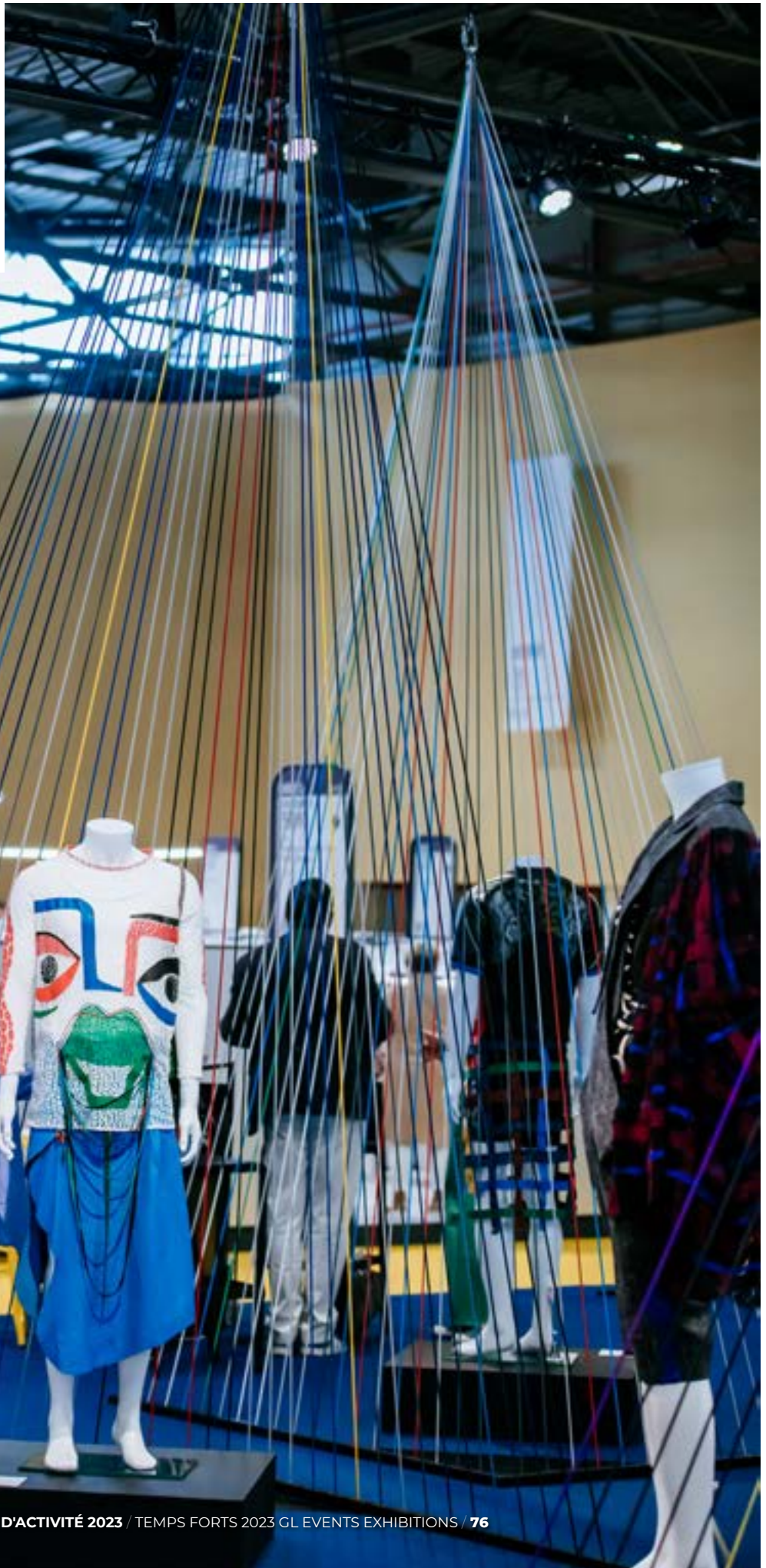
荷兰 bejo



Première Vision

4 AU 6 JUILLET

Première Vision Paris lance, sur le salon de juillet 2023, son tout nouveau programme d'accompagnement de la filière mode créative : A better Way ! Jeudi 6 juillet 2023, Première Vision Paris a clôturé les portes de sa seconde édition avec plus de 25 000 visiteurs issus de 100 pays venus découvrir l'offre créative des 1 300 exposants présents pour la saison Automne-Hiver 24/25.





Mondial de la Bière de São Paulo

11 AU 15 OCTOBRE

Plus de 45 000 amateurs ont visité le Pier Mauá pendant 5 jours, démontrant ainsi la vitalité de ce festival, à la découverte des 120 marques de bières présentes et plus de 1 500 références ! Grâce à l'engagement des Brasseurs Solidaires et en partenariat avec SESC Mesa Brasil, nous avons collecté 25 tonnes de produits alimentaires non périssables qui ont été redistribués par les associations caritatives. C'est aujourd'hui le plus grand événement de bière artisanale d'Amérique latine.



Tranoi Homme

19 AU 22 JANVIER

En valorisant de jeunes designers, cette édition propose une approche créative originale qui change de lieu (après le Palais de Tokyo et le Carrousel du Louvre pour l'édition féminine), l'événement prend place dans un ancien garage Renault des années 1960. Un lieu de près de 4 000 m² rompu aux rendez-vous de mode - par le passé cet espace a accueilli les défilés d'Off-White, de Courrèges, de Lecourt-Mansion ou encore de Vivienne Westwood.







Foire de Lyon

31 MARS - 10 AVRIL

Cette année, la Foire de Lyon a proposé une édition haute en couleurs : « La Vie en Rose ». 750 exposants, de nouveaux espaces et des animations sur les Jeux Olympiques, de nouveaux thèmes autour de la cuisine et de la sécurité ont été proposés aux visiteurs.



Prod & Pack

21 AU 23 NOVEMBRE

Le salon biennal référence de l'écosystème du produit emballé permet la rencontre de l'ensemble des professionnels des filières de la chimie, de l'agroalimentaire, de l'industrie mécanique et de la pharmacie. Au cœur de la région industrielle Lyonnaise avec 600 exposants répartis en 3 secteurs - process, emballage et manutention - Prod & Pack présente un bilan dynamique grâce à une offre qui répond aux enjeux de l'emballage avec l'expertise des acteurs clés du secteur.



SIRHA

19 AU 23 JANVIER

Le Salon International de la Restauration, de l'Hôtellerie et de l'Alimentation reste l'événement international de référence des professionnels du secteur de la gastronomie. Cette nouvelle édition confirme la vitalité du secteur et surtout la force du modèle économique proposé par l'équipe de SIRHA Food. Alors que le volume en termes de visiteurs présente un léger retrait par rapport à la précédente édition, l'édition 2023 s'impose à l'unanimité comme la plus réussie pour sa qualité, autant des exposants que celle du visitorat.



E D'OR

SIRHA+ FOOD
A WORLD OF CUISINE AND HOSPITALITY



S.PELLEGRINO

BRIDOR

BRAGARD

CHAMPAGNE
POMMERY

S.PELLEGRINO

BRIDOR



SIRHA+ COCUSE D'OR
1st PRIZE
METRO

10 000
SIRHA+ COCUSE D'OR
3rd PRIZE
METRO

Kidexpo

26 AU 29 OCTOBRE

3 grands espaces thématiques ont accueilli les familles et les enfants : apprendre, bouger et jouer. Au programme, des parcours ludiques et des animations autour de l'enseignement, des activités essentielles à l'épanouissement des enfants ainsi que les nouveautés jeux et jouets pour préparer sa liste de Noël !



ID Créatives

5 AU 8 OCTOBRE

Les salons ID Créatives s'adressent à celles et à ceux qui veulent mettre en pratique leurs capacités créatives pour personnaliser, décorer ou simplement mettre en valeur des objets du quotidien. Plus d'une centaine d'exposants s'est donné rendez-vous au salon ID Créatives pour des expositions-ventes, des démonstrations, des ateliers, des concours ainsi que des conférences.





Omnivore Paris

10 AU 12 SEPTEMBRE

Omnivore Paris au Parc Floral de Paris, ce sont 3 jours de rencontres, de masterclass, d'interviews et de tables rondes pour les chefs et acteurs des professions culinaires qui contribuent à la restauration et à l'alimentation de demain. Cette édition a été rythmée par la célébration des 20 ans de Sirha Omnivore et la mise à l'honneur de la gastronomie italienne.



2023

Réussites des collaborateurs



RAPHAËL GOERENS

DIRECTEUR SALONS BEPOSITIVE -
OPEN ENERGIES - HYVOLUTION -
EXPOBIOGAZ

**"GreenTech+ fédère,
dans un format unique
en son genre, des salons
professionnels engagés
dans l'innovation
écologique et
le développement
durable."**

En 2023, les cinq salons organisés par GL events Exhibitions ont rencontré un vif succès, témoignant de leur pertinence par leur positionnement en phase avec les besoins et les attentes de filières dynamiques, générant une croissance significative de nos activités. Cette réussite est le fruit de notre expertise, d'une grande proximité avec les marchés et de l'engagement d'une équipe pluridisciplinaire. Grâce à la richesse de son portefeuille avec notamment des événements leaders et la création de nouveaux produits, GreenTech+ confirme sa stratégie et poursuit son développement en 2024.



DESOLINA SUTER

DIRECTRICE MODE PREMIÈRE
VISION

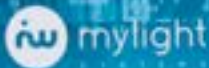
**"Le département Mode
de Première Vision
s'est engagé cette année
dans la consolidation de
la position de Première
Vision, en tant qu'acteur
majeur international
de l'industrie de la Mode,
en répondant aux enjeux
actuels et futurs de la
filiale avec des solutions
concrètes :**

- En garantissant aux visiteurs une offre industrielle qualitative par la sélectivité d'une offre internationale.

- En proposant un fort contenu inspirationnel ainsi que le décryptage des tendances grâce à une équipe experte et intégrée qui édite une information mode consolidée et pointue. Les grands courants et tendances Mode, analysés et transmis, créent un point de convergence entre exposants et acheteurs qui permettent aux professionnels de l'industrie de s'informer sur les évolutions du marché et de croiser leurs attentes mutuelles.

- En portant l'innovation et la recherche : l'équipe Mode encourage et valorise l'innovation de l'industrie du textile, du cuir, des accessoires et des composants.

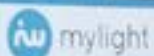
- En préservant les savoir-faire, par une sélection exigeante de ses exposants selon des critères de qualité et par différents supports informatifs et / ou pédagogiques."



SUPERVISEZ

SUIVEZ EN TEMPS RÉEL LES PERFORMANCES DE VOTRE INSTALLATION

- Mesurez votre production
- Mesurez votre consommation
- Visualisez la charge / décharge du surplus de votre Batterie



425Wc

- Technologie de cellules Type H
- Technologie Bifacial : jusqu'à 20% de puissance en plus avec la lumière réfléchie
- Technologie Bi-joncs : stabilité dans le temps
- 30 ans de garantie performance solaire

ITALY

Solarday



2023

Réussites des collaborateurs



PREMIÈRE VISION - NEW YORK, USA



JULIE VOYER
DIRECTRICE SALONS -
PROXI INDUS

Le lancement de PROXI INDUS, nouveau salon d'affaires à la fois salon professionnel et convention d'affaires, naît à l'issue de la crise sanitaire, autour de deux constats : la nécessité de proposer des événements plus courts (2 jours), plus efficaces dans le format (programmation rythmée alternant temps de veille, temps de démonstrations, temps de business, temps de convivialité) et plus qualitatifs dans leur expérience (organisation de rendez-vous d'affaires ciblés), et la nécessité de toucher des micros-bassins industriels, alors non-visiteurs de nos salons régionaux car trop éloignés, pour proposer des solutions concrètes en proximité de leurs usines.

Conformément à notre vocation d'animation de la filière industrielle et d'accompagnement de tous les acteurs de la réindustrialisation dans leurs mutations technologiques,

énergétiques, environnementales, évolutions réglementaires et sociétales, PROXI INDUS propose une solution clé main et facilite la mise en réseau. Il permet d'identifier de nouveaux partenaires en favorisant les circuits courts.

"Clé de réussite, cet événement est aussi une boîte à outils destinée aux partenaires institutionnels locaux pour valoriser les services et les dispositifs d'aides aux industriels."



rexel

DES SPÉCIALISTES AU SERVICE DE VOS APPLICATIONS





CIFTIS - BEIJING, CHINE



INÈS GINON
PRÉSIDENTE GL EVENTS GREATER CHINA

2023 a été une année de reprise et de reconnexion pour la Chine. Le périmètre confirme sa forte résilience et sa capacité à délivrer une performance proche de ses meilleures années.

Reprise effective à partir du mois de mars, avec des salons qui ont eu peu de temps pour être commercialisés. Une bonne première édition sous l'enseigne GL events d'un salon sur la thématique agricole confirmant la stratégie de développement dans un secteur porteur et en ligne avec la volonté d'indépendance alimentaire du pays. GL events Live a démontré une solide agilité et résilience dans ce contexte de réouverture qui s'est traduit par une forte croissance. Une première année d'activité complète pour le Centre de Séminaires de Guangzhou qui a doublé son volume d'activités.

GL events démontre ainsi la pertinence de son modèle économique en Chine avec un équilibre entre les activités des trois pôles et des effets de synergie accompagnant son développement.

2024 sera marquée pour un dynamisme fort avec une volonté de stabiliser le périmètre actuel (ajustement des offres salons et services) tout en confirmant sa capacité de développement avec le déploiement de nouvelles offres et nouveaux territoires, salons et sites.



THE 11TH GUANGDONG GOVERNOR CUP INDUSTRIAL DESIGN COMPETITION - GUANGZHOU, CHINE

FIE Fencing World Cup Prince Takamasa

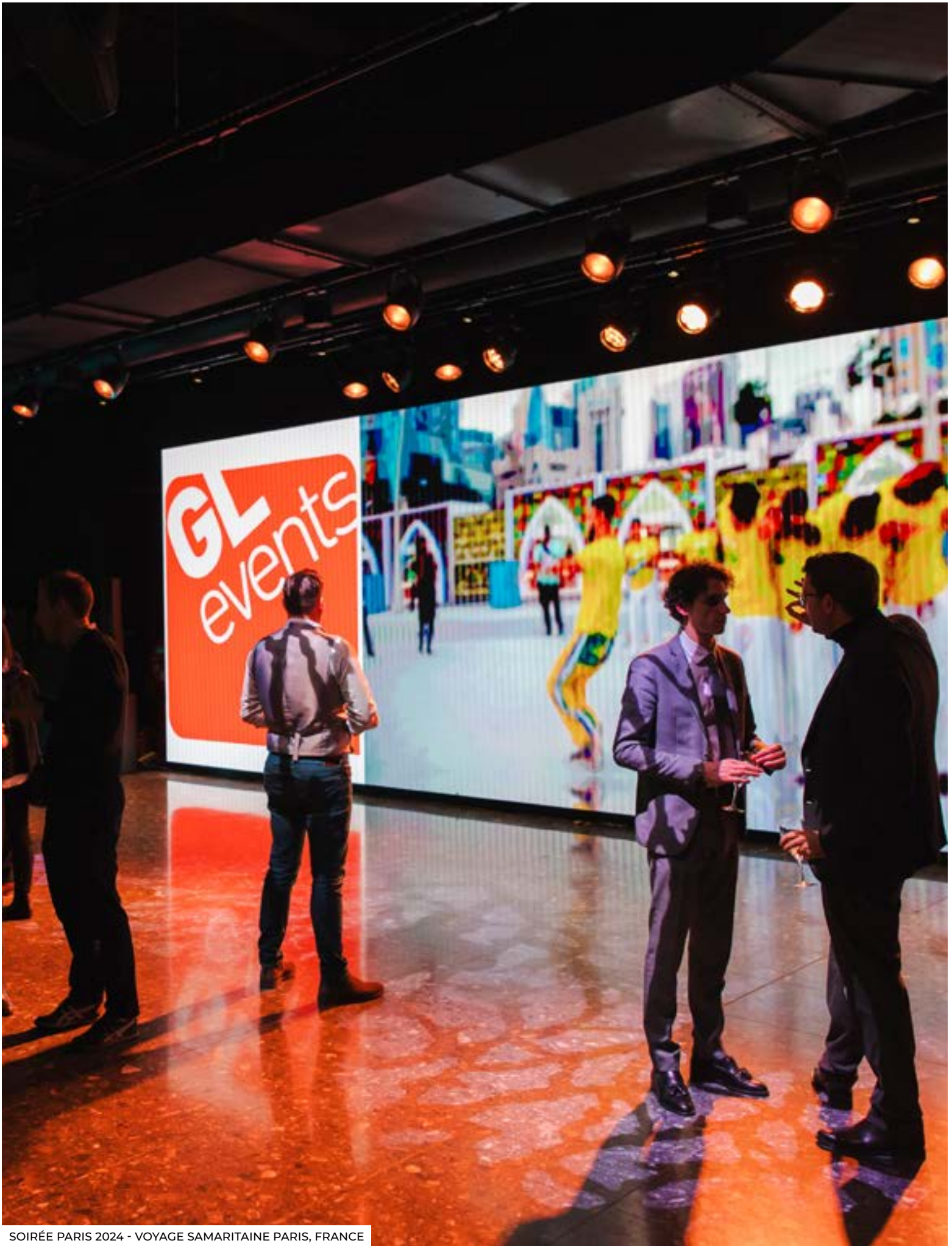


COUPE DU MONDE D'ESCRIME - AICHI SKY, JAPON

ing up 2023

do Trophy





SOIRÉE PARIS 2024 - VOYAGE SAMARITAINE PARIS, FRANCE

GL events, le Groupe

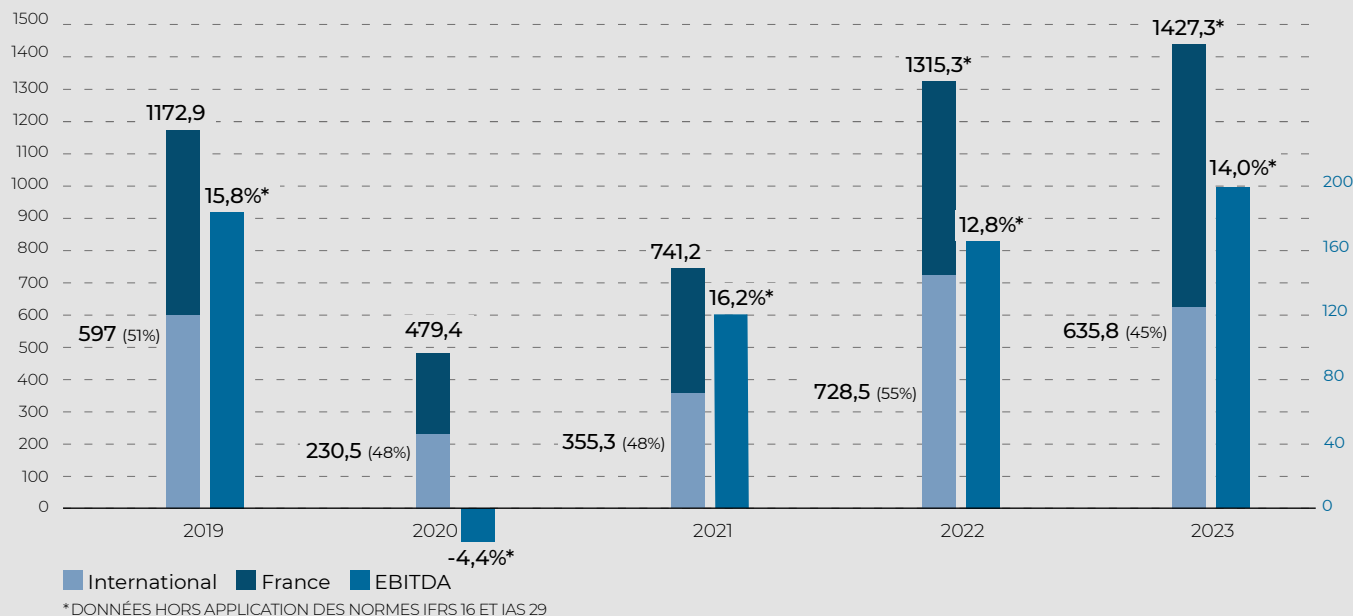
97 / CHIFFRES CLÉS - ANALYSE

100 / CRITÈRES "ENVIRONNEMENTAUX,
SOCIAUX ET DE GOUVERNANCE"

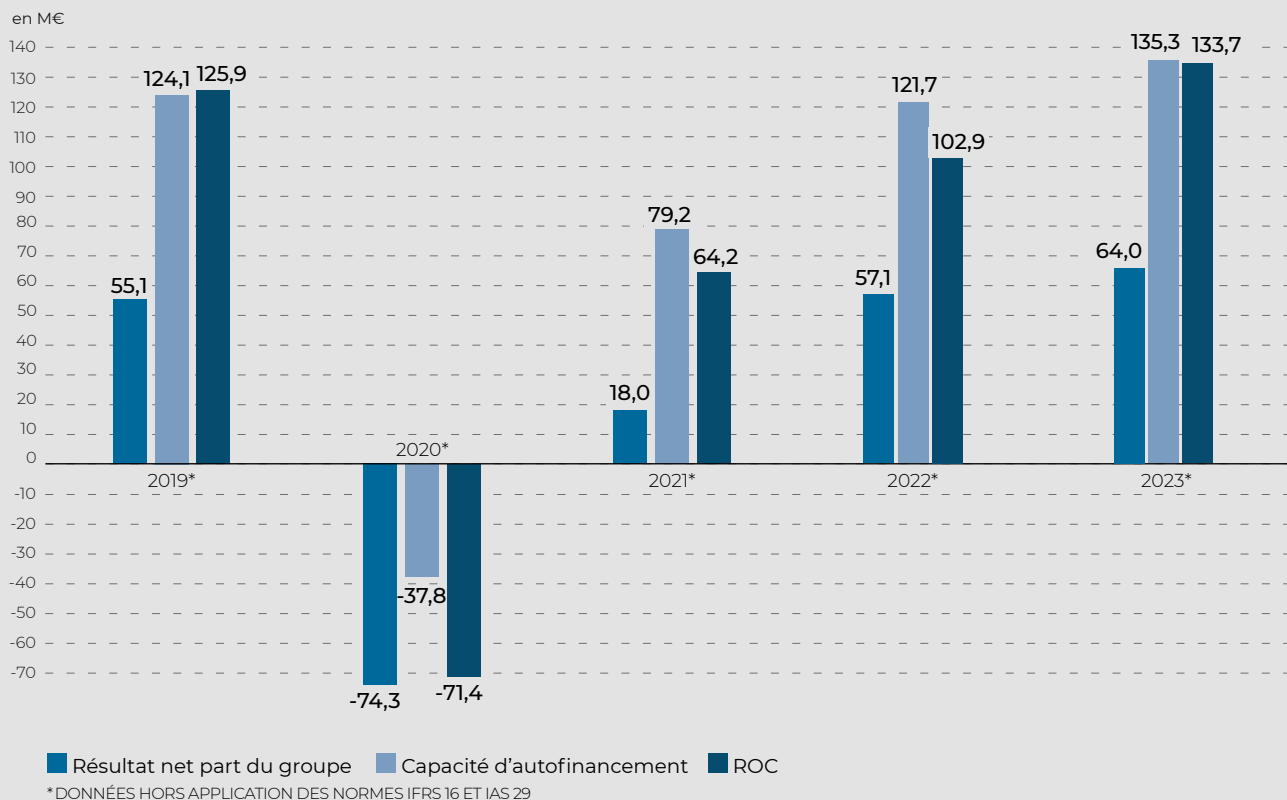
118 / HISTOIRE & ÉTAPES CLÉS

128 / CAHIER DE L'ACTIONNAIRE

ÉVOLUTION DU CHIFFRE D'AFFAIRES (M€) ET DE LA MARGE EBITDA (%)



RÉSULTAT NET PART DU GROUPE, CAPACITÉ D'AUTOFINANCEMENT ET RÉSULTAT OPÉRATIONNEL COURANT (ROC)





« 2023, une année qui illustre la pertinence du business modèle du Groupe. »

SYLVAIN BECHET

DIRECTEUR GÉNÉRAL FINANCES ET INVESTISSEMENTS

Croissance globale soutenue

2023 présente une nouvelle performance record de GL events avec un chiffre d'affaires de 1 427 millions d'euros soit une croissance de 9% du chiffre d'affaires, sur une base de comparaison déjà très élevée en 2022. L'amélioration du taux de marge et la baisse du taux d'endettement brut sont confirmées tout particulièrement au Brésil, au Royaume-Uni et en France. La reprise de la Chine se confirme avec 90 M€ (40 M€ en 2022) alors que l'activité n'a repris qu'au mois de mars ! Une belle année marquée par la Coupe du Monde de Rugby en France, les Panamerican Games à Santiago au Chili, le début des prestations pour les JO 2024, le lancement du chantier de São Paulo sur le site d'Anhembi (Capex de 100 M€), une nouvelle édition record du SIRHA et du salon Global Industrie. La pertinence du business model du Groupe est encore une fois démontrée ; en 2022, GL events Live a porté la croissance du Groupe. En 2023, GL events Exhibitions et GL events Venues sont venus apporter des relais de croissance significatifs.

Amélioration de notre rentabilité et maîtrise de l'endettement

L'engagement des collaborateurs, la diversité des actifs et des sites et la volonté de délivrer des prestations de qualité ont permis au Groupe d'afficher un résultat opérationnel

en progression de 30 %, pour atteindre 134 M€ (hors IFRS 16 & IAS 19). La rentabilité nette du Groupe s'établit à 64 M€, soit un résultat par action de 2,13 €. La dette est stable par rapport à la clôture 2022 malgré des investissements opérationnels et de croissances externes proche de 177 M€ et le levier de financement du Groupe est en amélioration (2,5 vs 2,7 à la clôture 2023). Ces performances sont de nature à conforter nos actionnaires et nous donnent des moyens pour poursuivre le développement du Groupe en France et à l'international.

Poursuite de l'engagement ESG

Nous tenons nos engagements : les objectifs annoncés en 2022 ont été atteints, tout particulièrement en ce qui concerne la réduction des consommations d'énergie en lien avec l'activité des sites supérieure à 30% à fin décembre 2023, dépassant l'objectif de -25% de consommations fixé en 2022. Le Groupe poursuit également ses investissements en déployant en France 581 bornes de recharges électriques opérationnelles et accélère l'électrification de sa flotte pour la porter à 60% dans les 3 ans.

Nous avons eu un programme de refinancement soutenu proche de 300 M€, avec notamment la mise en œuvre d'un EURO PP avec des taux indexés en fonction de notre performance ESG.

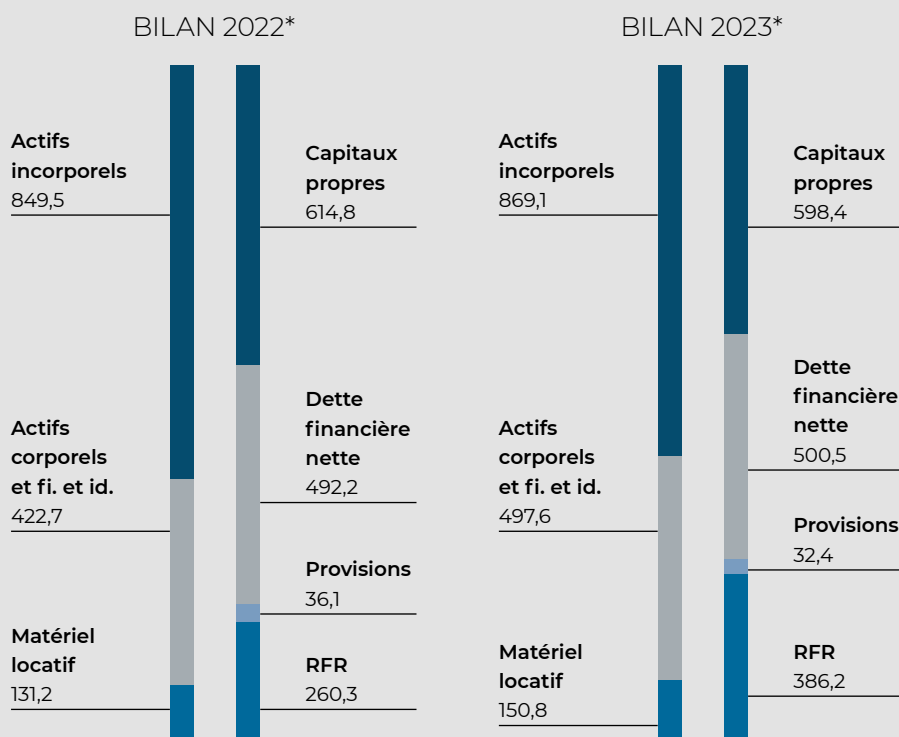
COMpte DE RÉSULTAT CONSOLIDÉ (M€)

	2022*	2023*
CHIFFRE D'AFFAIRES	1 315,3	1 427,3
EBITDA	168,6	199,2
RÉSULTAT OPÉRATIONNEL COURANT	102,9	133,7
RÉSULTAT OPÉRATIONNEL	98,0	128,8
RÉSULTAT FINANCIER	-16,0	-26,2
IMPÔT	-17,1	-26,5
RÉSULTAT NET DES SOCIÉTÉS INTÉGRÉES	+64,9	+76,2
MISE EN ÉQUIVALENCE ET MINORITAIRES	-7,8	-12,2
RÉSULTAT NET PART DU GROUPE	+57,1	+64

- EBITDA :
+14% DU CHIFFRE D'AFFAIRES
- MARGE OPÉRATIONNELLE COURANTE : +9,4%
- RÉSULTAT NET PART DU GROUPE : +12%

* DONNÉES HORS APPLICATION DES NORMES IFRS 16 ET IAS 29

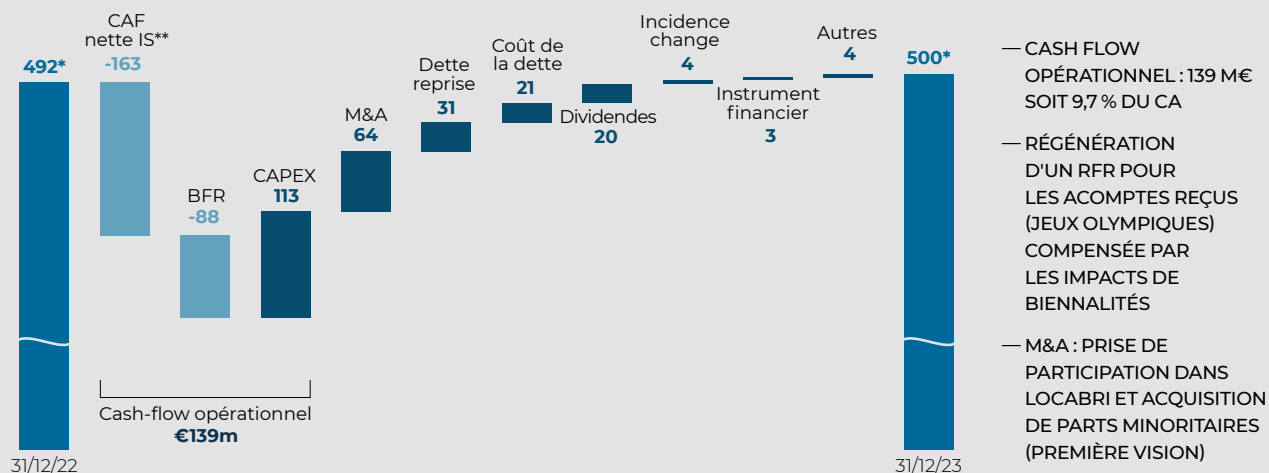
BILAN CONSOLIDÉ SIMPLIFIÉ (M€)



- ACTIFS INCORPORELS : VARIATION À METTRE EN LIEN AVEC L'ENTRÉE DE LA SOCIÉTÉ LOCABRI ET DES ÉCARTS DE CONVERSION (BRÉSIL)
- ACTIFS CORPORELS : VARIATION DUE AUX TRAVAUX RÉALISÉS SUR LE SITE D'ANHEMBI, L'ACQUISITION DU LINGOTTO FIERE ET DU RENOUVELLEMENT DU MATÉRIEL LOCATIF
- VARIATION DE RESSOURCE EN FONDS DE ROULEMENT : CF. ÉVOLUTION DE L'ENDETTEMENT NET

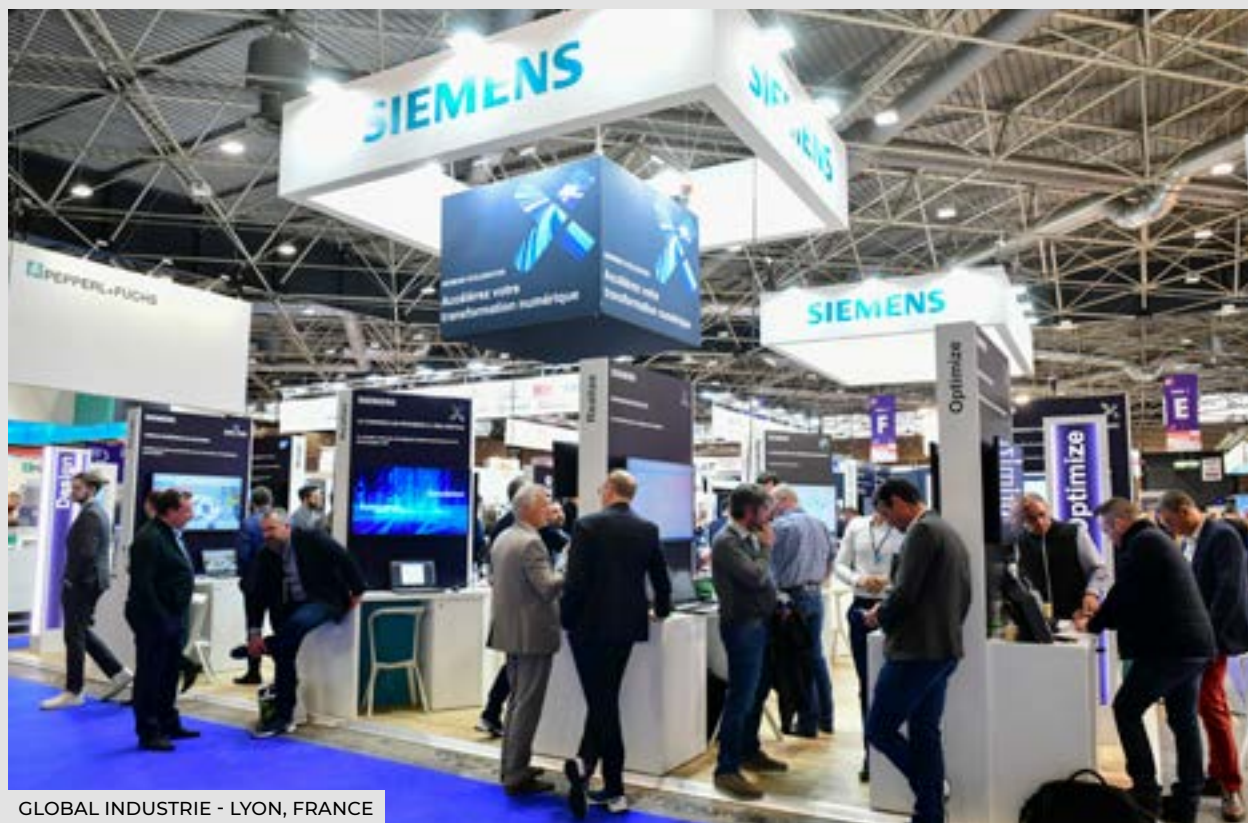
* DONNÉES HORS APPLICATION DES NORMES IFRS 16 ET IAS 29

ÉVOLUTION DE L'ENDETTEMENT NET (M€)*



* DONNÉES HORS APPLICATION DE LA NORME IFRS 16

** CAF NETTE D'IMPÔT AVANT COÛT DE L'ENDETTEMENT HORS APPLICATION DES NORMES IFRS 16 ET IAS 29



GLOBAL INDUSTRIE - LYON, FRANCE



PROJET CAP RUGBY - LOU ATTITUDE - LYON MATMUT STADIUM DE GERLAND, FRANCE



**« Nous sommes attachés
à ouvrir les portes de l'emploi
à ceux qui en sont éloignés. »**

FANNY CHAUAUX

DIRECTRICE DES RESSOURCES HUMAINES

Le développement économique soutenu du Groupe repose sur la responsabilisation et la reconnaissance de chacun de nos collaborateurs. Nous travaillons à offrir une formation et un accompagnement complets pour favoriser leur épanouissement professionnel et leur progression tout au long de leur carrière. En plaçant le bien-être et le développement de nos équipes au cœur de nos préoccupations, nous aspirons à ce que chaque individu se sente valorisé, respecté et pleinement investi dans la réussite collective de notre entreprise.

Dans le prolongement des valeurs du Groupe et des actions initiées ces dernières années, GL events s'engage à intensifier ses actions en faveur de l'insertion et de l'inclusion. En priorité, nous sommes attachés à ouvrir les portes de l'emploi à ceux qui en sont éloignés, affirmant ainsi notre volonté de créer un environnement professionnel accueillant et inclusif, où les personnes de tous horizons peuvent trouver leur place.

L'histoire de GL events est tissée de diversité, qu'il s'agisse des métiers, des cultures ou des talents. Notre ADN repose sur la force de l'unité et de la collaboration. Cette philosophie prend tout son sens aujourd'hui, alors que nous œuvrons partout dans le monde à faire se rencontrer les femmes et les hommes.

La capacité de GL events à mobiliser l'expertise collective de ses différents métiers, notamment dans des projets aussi spectaculaires que Paris 2024, témoigne de notre formidable aptitude à travailler ensemble, à collaborer entre les pôles et à partager toutes les expériences. Cette unité n'est pas seulement un gage de succès pour nos clients, mais elle favorise également une culture de solidarité et de soutien mutuel entre collègues.

2023

Réussites des collaborateurs



GÉRALDINE BONIN
RESPONSABLE RESSOURCES
HUMAINES

L'équipe engagée dès 2022 pour Paris 2024 sur le volet Ressources Humaines, se compose de six collaborateurs dont trois affectés au recrutement.

"Pour l'ensemble des collaborateurs, cet événement exceptionnel présente une opportunité unique de coopération et de solidarité dans leur carrière professionnelle."

Ce sont aujourd'hui 350 collaborateurs recrutés, tous types de contrats confondus avec une projection de 450 personnes dédiées aux Jeux Olympiques et Paralympiques en juillet 2024.

Notre mission revêt quatre enjeux déterminants : le recrutement, la mobilité interne et l'intégration, la gestion des ressources humaines et la formation des équipes projet, le soutien quotidien aux équipes

opérationnelles et aux managers, leur sécurité, le reporting projet et l'anticipation de l'après événement. Indépendamment des recrutements extérieurs, nous avons su mobiliser les ressources internes en tout premier lieu. Toutefois avec certaines difficultés pour l'externe liées à l'évolution du marché de l'emploi, aux recrutements de profils experts, ingénieurs et de techniciens, bien que l'expérience d'un tel événement soit celle de toute une vie professionnelle. Une des valeurs clé de Paris 2024 promue par l'équipe d'organisation est l'héritage, en tout premier lieu en veillant au bien-être des équipes sur l'ensemble du projet. Héritage humain pour toutes les équipes du Groupe pour qu'elles en sortent grandies et puissent accompagner le développement de GL events à l'avenir, fortes des expertises acquises.



ARNAUD SAVIGNY
DIRECTEUR RESSOURCES
HUMAINES LIVE

Initié en 2017 lors des Rencontres d'Aubrac, le programme JUMP a été réactivé cette année. L'objectif est de recruter des jeunes en formation par alternance dans l'ensembles des sociétés du Groupe, issus de différentes spécialités (commerce, finance, gestion de projet, techniciens...).

"Nous souhaitons constituer et animer une communauté d'alternants, favoriser leur intégration au sein du Groupe en leur faisant découvrir la diversité de nos métiers ainsi que nos expertises."

En contribuant à préparer activement leur entrée dans la vie active, l'objectif est bien de repérer et de former nos collaborateurs de demain.

Ainsi, 150 nouveaux alternants ont rejoint le Groupe dans le cadre de ce dispositif. Deux journées de lancement en octobre 2023 ont été organisées durant lesquelles les jeunes alternants ont assisté au montage de deux grands salons, deux opportunités de découvrir en profondeur la collaboration entre nos différents métiers. Mobilisées pour l'occasion, les trois directions de pôles ont pu présenter GL events dans son ensemble, la diversité des marchés et des métiers ainsi que les enjeux de développement pour les années à venir.

En mars 2024, ce sont les actions et les engagements en termes de ESG du Groupe qui leur ont été présentés lors d'une seconde journée, rencontre conclue par une animation autour d'une fresque du climat. En parallèle, nous animons la communauté par des échanges réguliers en ligne et nous envisageons la mise en place d'une prise en compte des difficultés logistiques et financières des jeunes en formation, confirmant l'engagement et la responsabilité du Groupe dans son rôle social et sociétal.



PROGRAMME JUMP - LYON & PARIS, FRANCE



2023

Réussites des collaborateurs



LANA SALLES

DIRECTRICE RESSOURCES HUMAINES GL EVENTS BRÉSIL

L'arrivée de GL events au Brésil en 2006 a eu un impact important dans le pays sur le marché de l'événementiel. Alors que la perception générale de nos métiers était réduite au festif et au glamour, le Groupe et ses équipes brésiliennes ont su développer le modèle économique de GL events avec rigueur et professionnalisme en organisant des événements, en les équipant ou en assurant la gestion de sites réceptifs. Ainsi, la reconnaissance de nos métiers a-t-elle été affirmée pour acquérir une respectabilité certaine.

En ce qui concerne les Ressources Humaines, le principal défi a été de présenter au marché de l'emploi de Rio de Janeiro, toutes les opportunités métiers et les différentes expertises nécessaires pour rejoindre le secteur de l'événementiel.

La stratégie de marque employeur via LinkedIn a été privilégiée dans un premier temps pour présenter et valoriser le Groupe à l'ensemble des acteurs économiques brésiliens. Les interventions et les publications pour expliquer qui est GL events et comment il opère sur ses marchés auprès de ses clients furent un levier essentiel pour acquérir la reconnaissance. Fort logiquement, plus nous avons été connus, plus il a été facile d'approcher les candidats et les convaincre de nous rejoindre en intégrant une entreprise de référence internationale dans le monde de l'événementiel.

Avec de nouvelles destinations et un fort développement des activités, les profils de nos équipes se sont naturellement enrichis et diversifiés, créatifs, techniques, opérationnels ou administratifs.

"Quelles que soient nos expertises et nos différences techniques ou culturelles, nous partageons tous la même qualité : la passion de concevoir, produire, réaliser, équiper et recevoir tous les événements de nos clients!"



CAMPUS PARTY - SÃO PAULO, BRÉSIL



SÃO PAULO CARNIVAL - BRÉSIL



HA
LECT

SIRHA
COLLEC



« Mesurer l'impact pour servir l'ambition de fortes performances environnementales. »

AUDREY CHAVANCY
DIRECTRICE ESG & RISQUES GROUPE

L'année 2023 fut celle de la structuration et de l'accélération du déploiement de la politiques ESG. Nous nous sommes structurés dans l'organisation humaine avec des collaborateurs et des référents ESG dans chacune des sociétés du Groupe, professionnalisés aussi en pilotant les stratégies et toutes les actions en fonction des informations dont nous disposons. Ce sont nos fondamentaux de performance extra financière. Accélération ensuite, nous avons fortement investi notamment sur le pôle Venues pour une meilleure performance énergétique et en formation auprès de l'ensemble de nos collaborateurs pour améliorer la sensibilisation aux écogestes. Les résultats très concrets affichent plus de 30 % de réduction de consommation énergétique, à chiffre d'affaires équivalents sur l'année 2019 !

La trajectoire Carbone se poursuit également en réduction de 6 % à périmètre constant entre 2022 et 2023, accélérée et soutenue par les attentes pour Paris 2024, notamment sur les données de seconde vie de nos actifs, de composition et éco conception de ceux-ci mais également de critères ambitieux d'inclusion et d'insertion pour l'ensemble de la chaîne de valeurs.

2024 sera synonyme d'héritage ESG à l'échelle du Groupe qui bénéficiera à l'ensemble des projets internationaux à venir, un véritable transfert de compétences. Après avoir stabiliser nos fondamentaux, nous allons maintenant aller plus loin dans notre stratégie environnementale, sur la biodiversité, l'adaptation aux changements climatiques et la gestion de l'eau.

Une politique ESG ancrée, au cœur du business model et de la stratégie du Groupe GL events

Depuis sa création, l'aventure entrepreneuriale du Groupe GL events est fondée sur une culture de la responsabilité et du respect de son écosystème à tous les niveaux de l'entreprise. C'est dans cet esprit que la Direction Générale a souhaité engager dès 2009 une démarche spécifique de Développement Durable, assumant une dynamique pionnière de prise en compte des enjeux sociaux et environnementaux. Le management éthique que ce soit au travers du déploiement de la démarche anti-corruption, le respect des enjeux de sécurité et sureté ou encore la formation demeure le socle de la démarche ESG du Groupe, représentée par l'ensemble des Hommes et des Femmes qui le constitue.

Le Groupe GL events renforce sa stratégie en intégrant depuis 2022 au sein de son Comité Exécutif la Directrice Risques et ESG Groupe en charge d'accélérer la transition environnementale et sociétale des activités du Groupe, en lien avec la Direction des Ressources Humaines pour le capital humain. Cette stratégie est déclinée sous 3 enjeux principaux :

1. Réduire l'empreinte carbone

- Baisser les consommations d'énergie
- Favoriser les énergies renouvelables
- Promouvoir les transports et la mobilité décarbonés
- Structurer une politique d'achats responsables

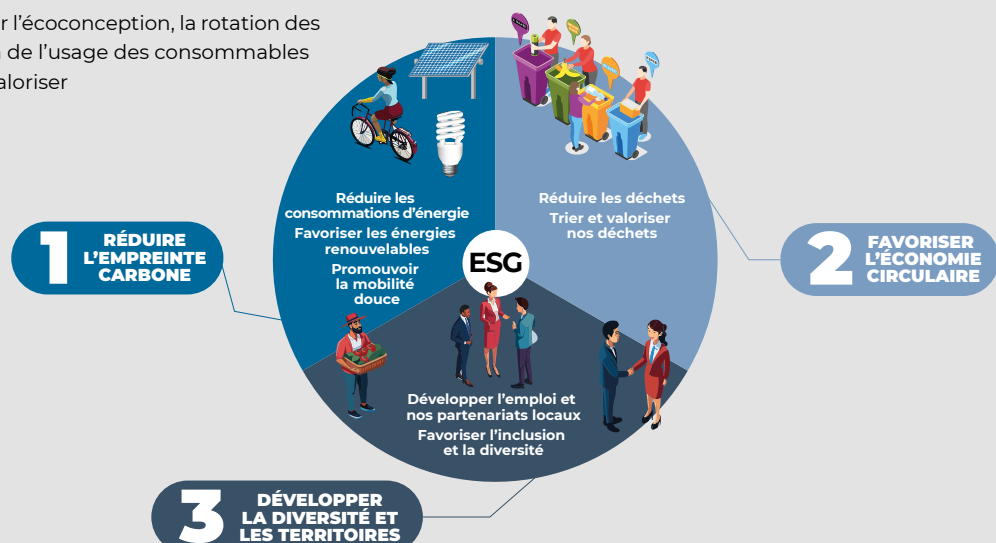
2. Limiter l'utilisation du jetable, maximiser notre économie circulaire

- Limiter les déchets par l'écoconception, la rotation des actifs et la diminution de l'usage des consommables
- Améliorer le tri et le valoriser

3. Favoriser la diversité et le développement socio-économique des territoires

- Contribuer par les actions de solidarité et de philanthropie
- Accélérer les achats responsables et encourager le recours à l'ESS.
- Amplifier notre management éthique, entrepreneurial par la diversité

Cette stratégie est au cœur des métiers et du business model circulaire du Groupe. Les actions afférentes sont portées par toutes les entités du Groupe et ses collaborateurs en lien continu avec leurs différentes parties prenantes, en France comme à l'International.







Des résultats et faits marquants 2023 encourageants d'une politique ESG ambitieuse

En complément à la capacité de rebond significative des activités du Groupe GL events, l'année 2023 a marqué le renforcement et l'accélération de la structuration de la politique ESG du Groupe GL events dont les faits marquants ont été les suivants :

Environnement	Social/Sociétal	Gouvernance
<ul style="list-style-type: none"> — Un plan de sobriété énergétique efficace et durable : réduction des consommations d'énergie des sites Venues via des investissements (relamping LED...) et les éco gestes ancrés dans les habitudes. — Renforcement du reporting ESG et du bilan carbone avec des données par entité. — Lancement du premier challenge innovation environnementale pour toutes les entités du pôle Live. — Enquête mobilité réalisée sur l'ensemble des entités en France et à l'international. 	<ul style="list-style-type: none"> — Insertion des critères ESG dans les objectifs du top et middle management, adaptés aux métiers depuis 2022. — Renforcement du lien avec les acteurs de l'ESS et les éco-organismes. Plus de 500 fournisseurs issus de l'ESS en France en lien avec les partenariats historiques avec Sport dans la Ville, le réseau GESAT ou encore AES. — Une baisse du taux de fréquence et de gravité par rapport à 2022. 	<ul style="list-style-type: none"> — Formation des instances dirigeantes (COMEX et Conseil d'administration) aux enjeux climat en juillet 2023. — Première publication d'une matrice de double matérialité . — Mise en place d'un réseau fort de référents et ambassadeurs de la ESG dans toutes les entités. — Des évaluations extra financières traduisant l'ambition du Groupe : une note B pour la première réponse au CDP (Carbone Disclosure Project) et une médaille d'argent par Ethifinance.

Plus précisément, en terme de résultats de la performance extra-financière :

SUR LE PILIER « Réduction de l'empreinte carbone »	SUR LE PILIER « Limitation du jetable, maximisation de notre économie circulaire »	SUR LE PILIER « Favoriser la diversité et le développement socio-économique des territoires »
<p>73%</p> <p>d'énergies renouvelables (ENR) – Groupe</p>	<p>49%</p> <p>taux de tri Groupe +5 pts entre 2022 et 2023 +17 pts entre 2019 et 2023</p>	<p>538</p> <p>fournisseurs issus de l'ESS (Économie Sociale et Solidaires) utilisés en 2023 - France</p>
<p>30%</p> <p>d'économies d'énergies KmH/CA entre 2019 et 2023 – Pôle Venues (80% des consommations Groupe)</p>	<p>14</p> <p>projets soumis au challenge innovation environnemental 2023 – Pôle Live</p>	<p>+46%</p> <p>d'heures de formations des collaborateurs France entre 2022 et 2023</p>
<p>-6%</p> <p>d'émissions de gaz à effet de serre à PCC en bilan carbone 2022 et 2023 - Groupe</p>	<p>+ de 300</p> <p>produits inventoriés avec une seconde vie (projets JO) représentant 40 matières et 12 types de déchets</p>	<p>Accidents du travail – France entre 2022 et 2023 :</p> <p>2,34</p> <p>baisse du taux de fréquence (14,5 à 12,16)</p>
<p>30%</p> <p>d'avancement des panneaux photovoltaïques installés ou en cours</p>	<p>7</p> <p>clubs achats/ESG par famille de produits ayant pour objectif de développer l'éco-conception</p>	<p>-0,48</p> <p>baisse du taux de gravité (0,96 à 0,48)</p> <p>529</p> <p>collaborateurs nouvellement formés à l'éthique/anticorruption ou la prévention de la fraude</p>

Le déploiement de la politique ESG éprouvée et reconnue au cœur de son écosystème

La contribution de GL events aux objectifs de développement durable de l'ONU

Les Objectifs de Développement Durable ont été créés par les Nations Unies pour tracer la voie vers un avenir meilleur et plus durable pour l'ensemble de la population, en abordant les défis mondiaux tels que la pauvreté, les inégalités, le changement climatique, la dégradation de l'environnement, la prospérité, la

paix et la justice. Le Groupe GL events a spécifiquement choisi 13 Objectifs de Développement Durable qui sont pertinents pour ses activités, sa structure organisationnelle, sa présence géographique et ses parties prenantes. C'est pourquoi, ils ont été pleinement intégrés à l'exercice de cartographie des risques et déploiement des actions ESG afin de s'assurer de la cohérence des enjeux mondiaux avec les enjeux du Groupe et de ses parties prenantes.



Une performance ESG évaluée et reconnue

Comme chaque année et depuis 2015, le Groupe GL events est noté par Ethifinance / Gaia Research, agence de notation de performance ESG, sur 170 critères sociaux, environnementaux, de gouvernance et parties prenantes externes. Les résultats annuels détaillés de cette campagne d'évaluation sont systématiquement présentés en Comité exécutif du Groupe ainsi qu'aux émanations du Conseil d'administration, que sont le Comité ESG et le Comité d'audit.



Avec ce score obtenu en 2023 relatif aux données 2022, le Groupe a obtenu la médaille d'argent d'Ethifinance, vs une médaille de bronze en 2021.



De plus, en 2023, GL events a répondu pour la première fois au CDP climat. Cette organisation évalue les stratégies climat des entreprises sur un score allant de A à F. Le Groupe a obtenu un score de B (moyenne sectorielle à B-) attestant que les bases et les plans d'actions en place sont robustes et permettront de structurer une trajectoire de réduction des émissions alignée avec les accords de Paris.

Contribution ESG au sein des organisations et fédérations professionnelles



Le Groupe GL events est présent au sein des différentes organisations et fédérations professionnelles telles que l'UNIMEV (Union Nationale de Métiers de l'évènementiel) ou encore l'UFI et fait partie activement des sections/commissions environnementales du secteur. Ces participations permettent le partage des bonnes pratiques, des réflexions autour de la transition sociale et environnementale.

Pour illustrer, Le Groupe signe un engagement pour la croissance verte en faveur de l'économie circulaire le 7 février 2022 aux côtés de l'UNIMEV. Ce dispositif proposé par les pouvoirs publics engage réciproquement le secteur événementiel et l'État dans la gestion responsable des déchets. Les objectifs fixés ainsi que les contreparties demandées sont très flexibles, ils concernent la transition vers l'économie circulaire et en particulier :

- La réduction à la source des déchets et l'amélioration de leur valorisation
- Le développement du réemploi
- La réduction du gaspillage alimentaire

Des partenariats d'actions au service du développement socio-économique des territoires

Grâce à la présence de ses entités au plus proche des territoires et la transversalité de ses métiers, le Groupe permet un effet catalyseur et se positionne comme un ambassadeur de l'attractivité économique et sociale partout où il opère. Des rencontres sont organisées régulièrement afin de prendre en compte les attentes et besoins des différentes parties prenantes, d'améliorer le dialogue et de coconstruire des solutions ou actions communes : délégants, professionnels de filière ou de territoire, représentants associatifs, culturels ou sportifs.

Dans ce contexte, de nombreuses actions ont été menées en 2023 avec des associations structurantes telles que :

- **L'agence des Économies Solidaires** permettant d'identifier des prestataires issus de l'Économie Sociale et Solidaire
- **Sport dans la Ville** rassemblant les jeunes issus des quartiers autour du sport afin de leur faire découvrir les différents métiers du Groupe, et également de soutenir un programme de parrainage entre un jeune et un professionnel du Groupe
- **Le réseau GESAT** permettant d'identifier des prestataires issus du secteur adapté
- La participation pour plusieurs entités du Groupe aux différentes sessions de la **Convention des Entreprises pour le Climat**





VISITE DU SITE DE BRIGNAIS - "MÉTIERS DE L'ÉVÉNEMENTIEL", SPORT DANS LA VILLE - LYON, FRANCE



TIME TOGETHER - LYON, FRANCE



Histoire & étapes clés

1978-1989

Création par Olivier Ginon et trois associés (Olivier Roux, Gilles Gouédard-Comte et Jacques Danger) de la Sarl Polygone Services.

Alliance du groupe Polygone, devenu n° 1 français des installations d'expositions et d'événements, avec la société Cré-Rossi (location de mobilier, d'accessoires et de revêtements de salons).

Modification de la raison sociale en Générale Location.

1990-1997

Huit années de croissance. Générale Location renforce sa stratégie d'offre globale par des acquisitions et créations dans les savoir-faire suivants : installation générale d'expositions, location de mobilier, stands de prestige, signalétique, agencements pour la grande distribution et la muséographie, hôtes et hôtesse d'accueil.

Internationalisation de Générale Location avec une implantation à Dubaï.

1998-2003

Six années charnières. Après son introduction au Second Marché de la Bourse de Paris, Générale Location fait ses premiers pas dans le domaine des grands événements internationaux (Coupe du monde de football en France, Sommet des chefs d'État, Festival du film de Cannes...).

Des chantiers majeurs pour le Groupe : Jeux olympiques de Sydney, Sommets des chefs d'État européens à l'occasion de la présidence française de l'Union européenne, ainsi que de nombreux événements liés au passage à l'an 2000.

Un nouveau nom pour Générale Location : GL events. Le Groupe enregistre alors une très forte progression dans la gestion d'espaces et d'événements et, pour poursuivre sa croissance sur le marché de l'événementiel, lance une augmentation de capital de 15,4 M€.

2004-2009

Outre l'acquisition de Market Place (agence spécialisée dans la communication événementielle), de Temp-A-Store en Grande-Bretagne (structures démontables), de Promotor International et AGOR (sociétés d'organisation), et une prise de participation dans Première Vision, GL events enregistre également une très forte progression dans les salons professionnels avec l'acquisition de six nouveaux salons dans la filière Industrie.

À l'international, le Groupe acquiert la société propriétaire de Hungexpo, parc des Expositions de Budapest, remporte la concession du Parc des Expositions de Rio de Janeiro, la gestion de Pudong Expo de Shanghai, du Palais des Congrès de Bruxelles, du Parc des Expositions de Turin, du Centre de Conventions de Curitiba, de l'Aréna de Rio de Janeiro et celle du World Forum Convention Center de La Haye. GL events acquiert Traiteur Loriers pour accélérer sa stratégie Food & Beverage.

En 2005 et 2007, le Groupe lance deux augmentations de capital qui lui permettent de lever 35,7 et 77,6 millions d'euros.

En France, GL events remporte la gestion du Parc des Expositions de Metz, du Parc des Expositions et du Palais des Congrès (Nice, Amiens), de la Halle multifonctionnelle de Roanne, du Parc d'Expositions de Troyes et de la Maison de la Mutualité à Paris.



SALON DU DESSIN - PARIS, FRANCE

2010-2015

La création de GL events Exhibitions, le 1^{er} janvier 2010, permet au Groupe de renforcer la qualité des services offerts aux exposants et aux visiteurs, en lien avec les acteurs des différentes filières et communautés professionnelles.

En France, GL events remporte la gestion du Palais Brongniart de Paris.

GL events emporte un contrat historique à l'occasion de la Coupe du monde FIFA 2010™, en Afrique du Sud. Le groupe conforte également sa position via de nombreux rendez-vous internationaux tels que l'Exposition Universelle de Shanghai.

GL events confirme son leadership pour de nombreux rendez-vous internationaux : Coupe d'Asie des nations de football au Qatar, Tournoi des six nations, Sommets de la présidence française des G8 et G20, Jeux Olympiques de Londres, Sommet Rio + 20...

Acquisitions de Brelet, acteur français de l'aménagement temporaire pour les salons et événements, de Slick Seating Systems Ltd, concepteur fabricant de tribunes sur les marchés anglais et du Commonwealth, et de Serenas, leader en Turquie de l'organisation de congrès.

Avec le renouvellement de la gestion du Parc d'Expositions de Toulouse, l'exploitation du nouveau Centre de Congrès et d'Expositions d'Ankara, en Turquie et la gestion de La Sucrière, à Lyon, GL events poursuit le développement de son réseau d'espaces en France et à l'international.

GL events réalise une augmentation de capital pour accélérer son développement sur les marchés émergents et notamment au Brésil, très porteur en termes de grands événements à l'horizon 2016. Entrée au capital du groupe de Sofina.

L'exportation du concept d'événements propriétaires

sur différentes zones géographiques se confirme comme une forte valeur ajoutée pour le Groupe (Première Vision à New York, São Paulo et Moscou, Bocuse d'Or à New York, Sirha à Shanghai et Genève...).

Au Brésil, achat de LPR, société spécialisée dans l'installation générale et le mobilier; le Groupe remporte l'appel d'offres pour la concession sur 30 ans du Parc des expositions Imigrantes de São Paulo.

Réalisation d'un parc d'expositions temporaire de 20 000 m² à Sydney.

Le Groupe remporte la concession du Palais des Congrès de Metz pour une durée de dix ans.

Au 1^{er} janvier, les trois agences événementielles du Groupe – Alice Événements, Market Place et Package – deviennent une entité unique, dédiée au conseil stratégique et opérationnel de communication événementielle : Live! by GL events.

Le Groupe se voit confier la DSP de Strasbourg événements, avec deux équipements majeurs : le Centre des Congrès et le Palais de la Musique.

Partie prenante du G20, à Brisbane, et de la COP20, à Lima, le Groupe confirme ainsi son positionnement sur les grands sommets politiques et environnementaux internationaux.

Montée en puissance de l'implantation latino-américaine avec des prises de position au Chili.

L'offre de stades modulables et durables innove avec un concept d'infrastructures innoves avec un concept d'infrastructures rapides et économiques à mettre en œuvre.

Démarrage de l'un des grands chantiers du programme de São Paulo Expo

la construction d'un parking de 4 532 places sur sept niveaux.

Inauguration à Rio de l'Hôtel Grand Mercure dont GL events a assuré la maîtrise d'ouvrage. Réalisé en partenariat avec Accor, cet établissement 5 étoiles propose 306 chambres.

Acquisition du groupe Jaulin,

qui permet à GL events de se renforcer en région parisienne et d'intégrer un nouveau site dans son réseau : le Paris Event Center.

2016-2020

En avril, inauguration de São Paulo Expo, le plus grand parc d'exposition d'Amérique Latine avec une superficie totale de 120 000 m².

Forte présence sur les Jeux Olympiques d'été à Rio, accueil de compétitions sur les sites du Groupe (Rio Arena et Riocentro), nombreuses prestations de restauration et de réception.

Signature d'une joint-venture, entre GL events et Yuexiu Group, portant sur le développement conjoint d'un réseau de sites événementiels en Chine. Première étape pour 2019 : la gestion du futur Guangzhou Yuexiu International Congress Center (50 000 m²).

Après la COP20 à Lima et la COP21 à Paris, GL events est partie prenante de la COP22 accueillie à Marrakech. Le Groupe confirme ainsi son statut d'acteur majeur de ces grands rendez-vous du développement durable.

Création de Global Industrie

Avec le rachat des salons Tolexpo et Midest, couplés à Smart Industries, GL events crée un événement majeur pour l'économie de la filière industrielle. 1^{ère} édition en mars 2018 à Paris-Nord Villepinte.

Le Matmut Stadium de Gerland fait peau neuve. Après six mois de travaux, l'enceinte du LOU Rugby accueillera des rencontres sportives et de grands événements.

Opérations stratégiques de croissance externe avec le rachat de Tarpulin (Chili), de Wicked & Flow (Dubai), d'Aganto (Royaume Uni) et de l'agence CCC.

Poursuite du développement en Asie après la Chine, GL events entre en négociation exclusive pour la gestion du futur Aichi Parc Expo (Japon).

Reims et caen viennent renforcer le maillage de sites événementiels du Groupe.

Avec l'acquisition de Fisa, leader de l'organisation de salons, le Groupe conforte ses positions au Chili et, plus largement, en Amérique Latine. Fruit d'une double dynamique de croissance organique et externe portée par l'engagement des collaborateurs.

Le cap du milliard du chiffre d'affaires est franchi l'année d'un double anniversaire : les 40 ans du Groupe et ses 20 ans de cotation en Bourse.



DP WORLD TOUR CHAMPIONSHIP - DUBAI

Accélération du développement international

Acquisition de 51 % de la société ZZK (Chine, société spécialisée dans la fourniture de prestations aux événements), de 60 % de la société Johannesburg Expo Centre, qui gère le parc d'exposition de Johannesburg, de 55 % de la société CIEC Union (Chine, organisateur de 6 salons majeurs dans les villes de tiers one) et de 60 % de la société Fashion Source (Chine), organisateur de salons de Mode.

Renforcement du réseau Venues

Le Pôle Venues continue le renforcement du réseau ; nouveau palais des congrès de Salvador (Brésil), renouvellement de la gestion du Parc d'Exposition et du Polydome de Clermont Ferrand, extension de la concession des sites de Saint-Étienne (Parc des Expositions, Cité du Design de St Étienne en complément du Palais des congrès et de l'espace réceptif de La Verrière).

GL events Live s'illustre dans des événements majeurs

Le Pôle Live s'est illustré en 2019 par les prestations fournies à l'occasion des Panamerican Games (Pérou) mais également pour la COP25 (Chili & Espagne), opération pour laquelle le groupe a démontré

sa capacité de mobilisation et de réactivité des équipes pour livrer, dans un temps record, les clients.

Grand Palais Éphémère de Paris

La construction du Grand Palais Éphémère sur le Champ-de-Mars à Paris est lancée pour une livraison prévue au printemps 2021.

Acquisition du salon CACLIP en Chine et une première édition réussie

Leader national dans les domaines du diagnostic in vitro et des tests cliniques, l'acquisition de cet événement confirme la volonté du Groupe de s'implanter durablement sur ce marché prometteur. Tranoï, leader dans l'organisation d'événements BtoB pour les marques de mode créatives en marge de la Fashion Week rejoint le Groupe et renforce ainsi son pôle mode.

Innovations digitales

Le Salon Global Industrie accélère son offre digitale et devient Global Connect. Sur 4 jours, 300 intervenants et 46 webinars vont animer la communauté industrielle avec plus de 6 100 professionnels.

Le Palais Brongniart accueille son premier événement phygital et un défilé Fendi 100% numérique. Le groupe lance une offre studio Télé sur plusieurs sites.

La sécurité avant tout

Avec le 5^{ème} engagement de sa politique RSE « Think Safe », GL events reçoit le label Safe & Clean d'Apave qui atteste de la mise en œuvre de mesures et de dispositifs sanitaires adaptés face au risque Covid-19. C'est une première étape dans une démarche visant à labelliser l'ensemble de ses activités dans le monde.

2021

2021, sous le signe du rebond !

Reprise de nos activités : l'Asie dans un premier temps, puis l'Europe à compter de juin, et l'Amérique du Sud en octobre. In fine, une activité de 741 M€ réalisée sur une période courte.

Renouvellement du label Safe & Clean

GL events a obtenu le renouvellement de son label Safe & Clean délivré par l'APAVE, pour l'ensemble de ses activités en France et à l'international (hors Chine).

De nouveaux contrats importants

GL events a signé plusieurs contrats déterminants parmi lesquels les Jeux du Commonwealth, la Cop26, la Coupe du Monde de football 2022, la construction de la piste de cross à Versailles dans le cadre de Paris 2024.

La RSE au cœur de la stratégie

L'engagement du Groupe en faveur de la RSE s'est renforcé avec la signature du Pacte parisien pour l'emploi et les entreprises, l'association avec Les Canaux pour les achats issus de l'économie sociale et solidaire et son programme de formation Eureka sur le montage de structures.

Augmentation de capital Chine

GL events Greater China a réalisé une augmentation de capital qui a permis l'entrée de Nexus Point. Cette opération, qui valorise pre-money les participations à 259 M€, alloue des moyens financiers complémentaires au Groupe pour poursuivre son développement par des acquisitions ciblées. Cette opération valide la stratégie mise en œuvre depuis 18 mois et renforce la valeur et la qualité des actifs détenus en Chine.

Augmentation de capital GL events Sports

GL events Sports a ouvert son capital à Montefiore Investment, gestionnaire du fonds « Nov Tourisme – Relance Durable France ». Cette opération est mise en œuvre afin de poursuivre le développement des activités du site du Matmut Stadium de Gerland.

Renforcement à São Paulo

Le Groupe a remporté l'appel d'offre relatif à la gestion du complexe événementiel d'Anhembi, situé au cœur de São Paulo (Brésil) : un contrat de concession d'une durée de 30 ans portant sur l'exploitation du parc d'expositions et du centre des congrès (93 000 m²) et des espaces extérieurs (400 000 m²). L'activité attendue post réalisation des travaux de rénovation devrait se situer entre 25 à 30 M€ générant une rentabilité opérationnelle de 28 à 31%. En outre, le Groupe pourra valoriser la réserve foncière de 270 000 m² qui permettra de financer le capex de renouvellement du site. Dans ce cadre, un 1^{er} accord de négociation exclusive a été signé avec Live Nation & Oak View Group afin d'implanter une Arena.

Acquisition de Créatifs

Avec l'acquisition de Créatifs fin 2021 à Paris, GL events renforce sa maîtrise des prestations de création.

2022

Nouveau record de chiffre d'affaires (1,315 Md€) de

GL events a été atteint grâce à un doublement de notre activité en Europe et un triplement en Amérique du Sud qui ont compensé le retrait de l'activité en Asie, pénalisée par les confinements encore en vigueur en Chine.

Le Groupe a accompagné et équipé des événements

majeurs tels que l'Equestrian Saudi Cup en Arabie Saoudite, le Grand Prix Moto d'Indonésie sur l'île de Lombok, de nombreux contrats lors de la Coupe du Monde de la FIFA au Qatar, pour la COP27 en Égypte ainsi que pour les Jeux du Commonwealth 2022 de Birmingham.

Nouveaux sites gérés en 2022 :

- **Nouveau Parc des expositions de Strasbourg**, en parfaite complémentarité avec le Palais de la Musique et des Congrès situé à proximité immédiate, participe au développement de l'offre événementielle de Strasbourg.
- **Paris Invalides** : au cœur du 7^{ème} arrondissement avec une vue sur les plus beaux monuments. C'est un espace atypique par son histoire et son aménagement, il offre 1 000 m² de plain-pied et dispose d'espaces backstage pour l'organisation des événements.
- **Paris Montreuil Expo** : le Groupe renforce sa présence en région parisienne avec la prise en bail de l'espace événementiel de Montreuil (15 000 m²) pour une durée de 10 ans depuis le 1^{er} septembre 2022.



FÊTE DES LUMIÈRES - LYON, FRANCE

- **Six nouveaux sites à Orléans** : le Groupe devient le premier gestionnaire exploitant du CO'Met pour une durée de 9 ans (Parc des expositions de 15 800 m², Palais des congrès d'une capacité de 1 000 personnes et la Grande Salle événementielle de 10 000 personnes).
En complément, le Zénith (capacité d'accueil de 6 900 personnes), l'aire événementielle Chapit'O (37 000 m²) et le Centre de conférences (capacité d'accueil de 500 personnes) situé en centre-ville, seront également gérés par GL events.
- **The Ruck Hotel** : ouvert en décembre et situé au cœur de Gerland à Lyon aux côtés du Matmut Stadium, il dispose de 134 chambres, 5 salles de séminaires, un restaurant ainsi qu'un bar à cocktails.

GL events a acquis la société Field & Lawn, spécialisée dans les structures événementielles, les bâtiments industriels temporaires, l'aménagement-décoration d'espaces publics et l'éclairage festif.

La Direction de la Responsabilité Sociale et Environnementale intègre le Comité Exécutif du Groupe .



NUITS SONORES - LYON, FRANCE

2023

Le Groupe a annoncé l'acquisition de 100 % de la société Locabri, fournisseur de structures temporaires en France et en Espagne. Basée dans la région lyonnaise, à Brignais, Locabri est forte de plus de 70 collaborateurs. Elle permet de compléter l'offre de structures temporaires de GL events portée par Spaciotempo et accentue la diversification au-delà du champ événementiel. Le Groupe bénéficie ainsi d'une offre élargie et de moyens de production accrus permettant de mieux répondre à la demande croissante de structures temporaires.

Contrat remporté dans le cadre des Jeux Olympiques et Paralympique de Paris 2024, GL events et LOXAM ont annoncé avoir constitué un groupement pour conjuguer leurs compétences et apporter une solution globale répondant aux ambitions du programme Energie de Paris 2024. Ce groupement assurera la gestion de projet, la fourniture de l'ensemble des services liés à la production et la distribution d'énergie temporaire, d'alimentation électrique sans interruption et de systèmes temporaires de contrôle de température sur l'ensemble des sites y compris le Centre International de Radios et de Télévisions Temporaire ou « International Broadcast Center » (IBC).

Le Comité Olympique et Paralympique américain (USOPC) en partenariat avec On Location, a choisi le Palais Brongniart comme Maison de l'équipe des États-Unis pour Paris 2024. Le Palais Brongniart sera le lieu de rendez-vous pour les familles, les futurs athlètes, les sponsors, les donateurs et les fans.

GL events est devenu Partenaire Officiel et fournisseur des installations d'infrastructures temporaires pour Paris 2024. Il interviendra sur les sites olympiques et paralympiques situés dans Paris Centre, du Champ de Mars à la Place de la Concorde, ainsi que dans les stades de Bordeaux, Lille, Lyon, Marseille, Nantes, Nice ou Saint-Étienne. Ce contrat est intervenu après avoir remporté les prestations pour les installations temporaires des épreuves équestres au sein des Jardins du Château de Versailles. GL events a ainsi confirmé en 2023 la pertinence de son modèle de croissance autour de ses trois pôles – Live, Exhibitions et Venues.

Poursuite de l'engagement ESG
Nous tenons nos engagements : les objectifs annoncés en 2022 ont été atteints, tout particulièrement en ce qui concerne la réduction des consommations d'énergie en lien avec l'activité des sites supérieure à 30 % à fin décembre 2023, dépassant l'objectif de -25 % de consommations fixé en 2022. Le Groupe poursuit également ses investissements en déployant en France 581 bornes de recharges électriques opérationnelles et accélère l'électrification de sa flotte pour la porter à 60 % dans les 3 ans.



BIO BRAZIL FAIR & NATURALTECH - SÃO PAULO, BRÉSIL

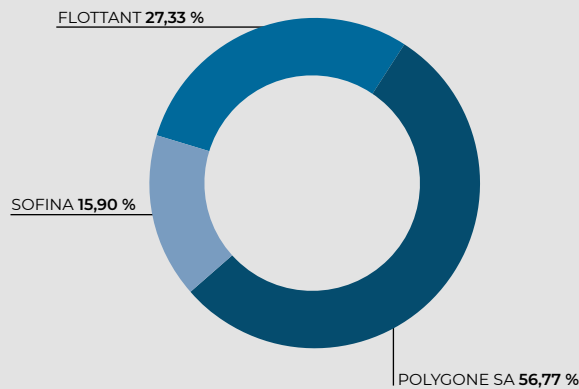


Cahier de l'actionnaire

COURS DE L'ACTION

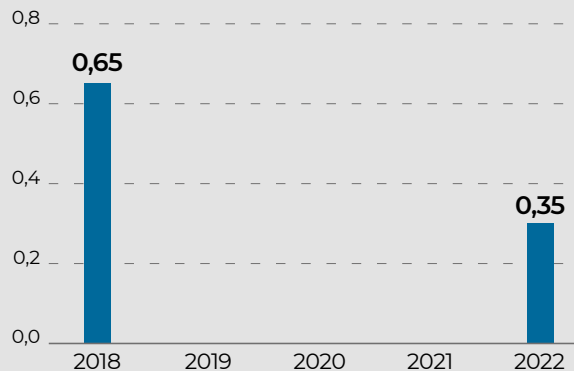


RÉPARTITION DE L'ACTIONNARIAT AU 31 DÉCEMBRE 2023



DIVIDENDES

Le Conseil d'Administration proposera à la prochaine Assemblée générale des actionnaires qui se tiendra le 25 avril 2024, la distribution d'un dividende de 0,70 €, au titre de l'exercice 2023.



Calendrier des communications pour 2024

24 AVRIL 2024	ACTIVITÉ DU 1 ^{ER} TRIMESTRE 2024
25 AVRIL 2024	ASSEMBLÉE GÉNÉRALE MIXTE À LYON
4 SEPTEMBRE 2024	ACTIVITÉ ET RÉSULTATS DU 1 ^{ER} SEMESTRE (APRÈS BOURSE)

Diffusion des communiqués

Les communiqués de GL events sont disponibles après 18h le jour de leur publication dans la presse financière sur le site www.gl-events.com (rubrique « Relation investisseurs »). Ils sont adressés systématiquement par email ou courrier à toute personne qui en fait la demande.

Rapports annuels

Le rapport annuel peut être téléchargé à partir du site internet sur lequel l'historique des communiqués et des rapports (depuis l'introduction en bourse de la Société) est accessible en permanence.

Tous les éléments de communications financières sont traduits en langue anglaise et sont disponibles sur le site www.gl-events.com (rubrique « Relation investisseurs ») ou en version papier.

Couverture de la valeur GL events par les analystes financiers

- Emmanuel Chevalier, CM CIC Market Solutions
- Geoffroy Michalet, ODDO BHF
- Nicolas Delmas, Portzamparc
- Stéphanie Lefebvre, Gilbert Dupont
- Florian Cariou, Midcap
- Robin Leclerc, IDMidCaps

Information

EUROLIST COMPARTIMENT B
CODE ISIN - FR 0000066672
CODE BLOOMBERG - GLOFP
CODE REUTERS - GLTN.PA
CODE FTSE - 581
CODE LEI : 9695002PXZMQNBPY2P44

Depuis son introduction en bourse, GL events développe une communication privilégiée auprès de ses actionnaires. Sur le site internet www.gl-events.com, rubrique « Relation investisseurs », un espace dédié aux actionnaires propose :

- un historique des communiqués de presse,
- un calendrier des communications financières,
- un historique des rapports annuels (disponibles en téléchargement) et des publications,
- les chiffres clés du Groupe.

Email : info.finance@gl-events.com



2024 - RÉDACTION ET RÉALISATION : DIRECTION DE LA COMMUNICATION

© ALEXANDRE BAGDASSARIAN, MAHDI ARIDJ, ÉRIC ZARAGOZA, KLEINE MEDIA, JULIE BROADBENT, NICOLAS RODET, MONICA FEUDI,
WHITE MIRROR, JONATHAN BELIN, JEFFERSON PANCIERI, LAURENCE DANIÈRE, GAETAN CLEMENT, SEAN GALLUP/GETTY IMAGES,
MIKE EHRMANN/GETTY IMAGES, ISTOCK BY GETTY IMAGES, PAULINE BALLEST - WORLD RUGBY VIA GETTY IMAGES,
E. VIOU, QUI PLUS EST - NATHALIE DUBOST, TANGUY DE MONTESSON, ©日本フェンシング協会 - ©竹見脩吾, DR

CE DOCUMENT EST DISPONIBLE EN TÉLÉCHARGEMENT SUR [GL-EVENTS.COM](https://gl-events.com)



59, quai Rambaud
69002 Lyon | France

Tél : +33 (0)4 78 17 61 76
info.finance@gl-events.com

www.gl-events.com