

LOU  
PISCINE



D O S S I E R   D E   P R E S S E

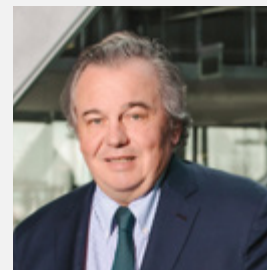


**GL events** et le **LOU Rugby**, c'est une histoire qui s'est construite avec la complicité de Guy MATHIOLON (Président du groupe SERFIM), Yvan PATET (Président du groupe EM2C et ancien Président du LOU), tous deux actionnaires historiques du Club ; Yann ROUBERT, Président Directeur Général du LOU Rugby et Patrick CELMA, à l'époque Président de l'Association du LOU Rugby.

Au-delà des performances sportives du Club, c'est la place donnée au rugby et au sport en général dans son rôle social et sociétal qui est au centre de l'intérêt du Groupe. C'est dans cet esprit que se développent la formation des jeunes avec le centre de formation et la promotion du sport féminin avec l'équipe féminine du LOU Rugby.

Acteur majeur de l'organisation de grandes manifestations sportives comme les Jeux Olympiques et Paralympiques ; les coupes du Monde de Rugby et de Football ; ou encore la Ryders Cup, **GL events** gère des infrastructures comme le Matmut Stadium mais aussi des arenas ayant des clubs résidents.

En créant **GL events Sports**, présidé aujourd'hui par Marc-Antoine GINON, le Groupe affiche de façon plus explicite sa volonté de soutenir une filière. C'est aussi fort de ses convictions qu'il est partenaire depuis 2015 de l'association Sport dans la Ville qui œuvre activement à l'insertion par le sport.

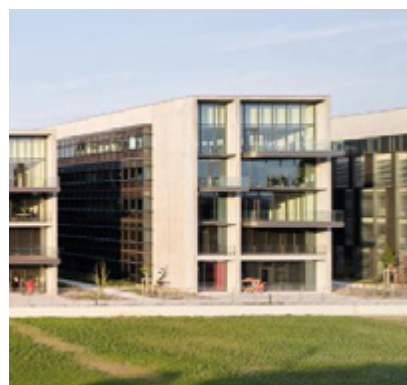


**Olivier GINON**  
Président GL events

*“Avec l'ouverture de LOU Piscine, nous poursuivons l'engagement pris par le LOU Rugby et ses actionnaires de rénover progressivement le site et contribuer à donner un nouveau visage au quartier de Gerland. La piscine redevient un lieu de vie ouvert à tous, tout en restant un lieu patrimonial pour notre ville grâce au travail remarquable des architectes qui nous accompagnent.”*







## LE LOU RUGBY POURSUIT LA TRANSFORMATION DU SITE DE GERLAND AVEC L'OUVERTURE DE LOU PISCINE

Depuis 2017, année de son arrivée sur le site historique du stade de Gerland et la signature du bail emphytéotique administratif \* de 60 ans avec la Ville de Lyon, le **LOU Rugby** n'a de cesse que de bâtir ce que l'architecte lyonnais Tony Garnier avait lui-même imaginé comme la « **Cité du sport** ».

Dans un premier temps, le LOU Rugby a rénové le stade, devenu le **Matmut Stadium** de Gerland, en l'adaptant aux exigences du rugby tout en préservant les qualités architecturales de ce bâtiment conçu par Tony Garnier et classé à l'inventaire des Monuments Historiques. Dans son sillage, c'est un véritable lieu de vie qui a pris forme avec un centre d'entraînement, une brasserie, une boutique et des espaces événementiels.

D'année en année et conformément aux engagements pris, la transformation du site s'est poursuivie : la construction des **Jardins du LOU**, parc paysagé incluant 6 bâtiments de bureaux (projet livré en 2020) ; le **Centre de formation du LOU Rugby** (2022) ; **The Ruck Hotel**, hôtel 4 étoiles et son restaurant bistronomique, **l'Atelier du Ruck** (2022) ; le **Centre de santé** (2023) pour les sportifs professionnels et amateurs ; le **Centre d'entraînement de l'équipe professionnelle du LOU Rugby** (2023) et le **siège social de GL events Sports**, inauguré en janvier 2024.



\* La ville de Lyon et le LOU Rugby ont conclu en 2016 un bail emphytéotique administratif de 60 ans, entré en vigueur au 1<sup>er</sup> janvier 2017, qui confie au Club lyonnais la parcelle de plus de 15 hectares, délimitée par les avenues Jean Jaurès, Pierre de Coubertin et Jean Bouin. Ce bail engage le LOU à porter des investissements fonciers, développer et exploiter l'activité du site en toute autonomie.

## LA PISCINE CLASSÉE DE GERLAND ENTIÈREMENT RESTAURÉE, DEVIENT LOU PISCINE

La piscine historique de Gerland, qui ouvrira ses portes fin juin 2024 après d'importants travaux de rénovation, va laisser place à un tout nouveau complexe aquatique : **LOU Piscine**.

Porté par le **LOU Rugby, maître d'ouvrage du projet \***, cette réhabilitation vient à son tour s'inscrire dans le projet global de construction et de valorisation du quartier, contribuant au rayonnement du territoire lyonnais.

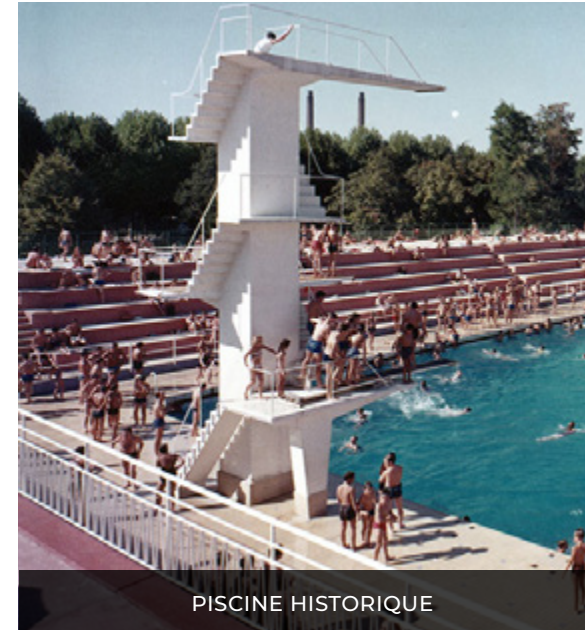


Il répond ainsi à une double demande : rénover la piscine olympique de Tony Garnier, devenue obsolète, en proposant une offre aquatique complète en toutes saisons et proposer des équipements sportifs nécessaires pour la collectivité, le grand public, et les professionnels, dans le respect du patrimoine et de l'architecture.

Confiée au cabinet d'architecture **4\_32 Architecte**, la piscine est classée au titre des monuments historiques pour ce qui concerne les gradins périphériques et le plongoir. Situé au sud du bassin, ce dernier est conservé et rénové pour retrouver son intégrité sans pour autant retrouver son usage.

Remis à neuf, le bassin extérieur, composé de 6 lignes d'eau et d'un nouvel espace bien-être avec banquettes hydromassantes, sera chauffé et ouvert toute l'année. Le centre aquatique s'enrichit également avec un bassin intérieur de 25 mètres et 4 lignes de nage. Un espace fitness vient compléter l'équipement.

Unique dans le patrimoine lyonnais, la piscine désormais restaurée retrouve le cachet tant apprécié des nageurs.



PISCINE HISTORIQUE



LA PISCINE APRÈS RÉNOVATION

Le bâtiment est constitué de béton gris clair en référence à Tony Garnier et de verre pour s'ouvrir sur un grand jardin arboré à l'ouest.

Il intègre les enjeux environnementaux actuels : ré-emploi des gradins, du bassin, des fondations en béton, des grilles et portails restaurés de l'ancienne piscine - il est connecté sur le réseau de chauffage et de froid urbain - ses toitures sont végétalisées et revêtues de 320 m<sup>2</sup> de panneaux photovoltaïques permettant de répondre à son autoconsommation électrique – 100% des eaux pluviales sont ré-infiltrées à la parcelle.

Il s'inscrit dans une réflexion globale, en continuité avec les projets déjà réalisés sur le site du Matmut Stadium de Gerland et initiés par Tony Garnier.

\* Maître d'Ouvrage : LOU RUGBY SASP - Maître d'Ouvrage délégué : FONCIERE POLYGONE  
Architecte Mandataire + paysage : 4\_32 architecte - Architecte du patrimoine : RL&A  
Architecte intérieur des bureaux : Fazenda architecture - Architecte coordinateur du stade : Albert Constantin



## UN ÉQUIPEMENT DE DROIT PRIVÉ EXERÇANT DES MISSIONS D'INTÉRÊT GÉNÉRAL

Si la future piscine vient compléter l'offre des piscines municipales, elle est portée très largement par le **LOU Rugby**.

Pour ce projet, qui revêt une dimension d'intérêt général, le LOU a été accompagné par la **Région Auvergne Rhône-Alpes** et la **Ville de Lyon**.



Afin de garantir l'accessibilité de cet équipement nautique, la **Ville de Lyon** a demandé à l'**UCPA** la mise en place de tarifs préférentiels, cohérents avec ceux pratiqués dans les piscines municipales.

Afin d'assurer l'équilibre économique de tels tarifs, l'UCPA bénéficiera annuellement, de la part de la Ville de Lyon, d'une compensation de service public de plusieurs centaines de milliers d'euros, dans le cadre d'un service économique d'intérêt général.

Les écoliers du territoire seront également accueillis dans le cadre du dispositif « Savoir Nager », pour lequel la Ville de Lyon est également financeur.



### INVESTISSEMENTS :



LOU Rugby : 11,3 M€



Région Auvergne  
Rhône-Alpes : 2 M€



Ville de Lyon : 1 M€



DRAC Auvergne Rhône-Alpes  
(Commission régionale du patrimoine et de l'architecture) :  
300 000 € pour la restauration et préservation du plongeur.



**Laurent WAUQUIEZ**  
Président de la Région  
Auvergne Rhône-Alpes

*“ En tant que premier financeur public, la Région est fière d'accompagner le LOU Rugby, porteur de cet ambitieux projet de réhabilitation au cœur de Lyon.*

*Cette vaste transformation va permettre à la piscine historique de Gerland de devenir un véritable pôle dédié aux loisirs et au bien-être ouvert aussi bien aux professionnels ; aux amateurs et à nos lycéens.*

*Avec Sylvie FAYOLLE, Vice-présidente déléguée au Tourisme, nous partageons l'objectif de faire de Gerland une véritable étape touristique incontournable de la destination lyonnaise autour de l'expérience Rugby.”*



**Grégory DOUCET**  
Maire  
de Lyon

*“ Je suis heureux de voir cette piscine de Gerland rouvrir ses portes et l'esprit Tony Garnier préservé !*

*En tant que Maire, il me tenait à cœur que tous les Lyonnais puissent retrouver cette piscine qui fait partie de notre patrimoine.*

*Cela est rendu possible par le financement d'une compensation de service public par la Ville de Lyon.*

*Je m'en réjouis ! ”*



## L'EXPLOITATION DE LOU PISCINE CONFIEE À UCPA AQUA STADIUM

Via une convention de sous-occupation, LOU Piscine sera exploitée par **UCPA Aqua Stadium**, pôle dédié aux destinations aquatiques de l'UCPA, association sportive reconnue d'utilité publique.

Le groupe associatif a réalisé les aménagements intérieurs (signalétique, équipement mobilier et matériel sportif) pour un montant total de 769 000 € d'investissement.

Exploitant déjà 8 centres aquatiques, **UCPA Aqua Stadium Lyon** propose une offre plurielle d'activités aquatiques, de bien-être et de fitness pour toutes et tous. Il est notamment prévu de réserver des créneaux pour l'apprentissage de la natation pour les scolaires. L'espace fitness proposera des cours collectifs de fitness, de biking, de boxing et de cross training.

**UCPA Aqua Stadium Lyon** prévoit une fréquentation de 229 000 clients par an. Il emploiera 28 salariés.

LOU Piscine sera ouverte du lundi au dimanche et accessible à tous les publics, à compter de fin juin 2024.



**Yves BLEIN**

Président du conseil d'administration de l'UCPA

*“Avec le LOU Rugby, la Région et la Ville, nous voulons rendre cette nouvelle destination aquatique accessible au plus grand nombre. L'apprentissage et la pratique de la natation répondent à des besoins d'activités essentiels pour la santé et le bien-être social. Tout le savoir-faire et l'engagement des éducateurs sportifs de notre association seront mis au service de cet UCPA Aqua Stadium.”*



## À PROPOS DU LOU RUGBY

Le Lyon Olympique Universitaire est le club professionnel de rugby de la ville de Lyon.

Créé en 1896, il est l'un des clubs français les plus anciens et évolue aujourd'hui en TOP 14 et en Champions Cup. À son palmarès, les Rouge et Noir comptent deux titres de Champions de France (1932, 1933), cinq titres de 2<sup>ème</sup> Division (1989, 1992, 2011, 2014, 2016) et une Challenge Cup (2022).

Depuis 2017, le LOU Rugby évolue au Matmut Stadium de Gerland, stade doté d'une capacité modulable de 16 000 à 33 000 places et véritable lieu de vie (siège social, centre d'entraînement, centre de formation, brasserie, boutique, événements BtoB).

Le site regroupe en un même lieu le siège de GL events Sports, LOU Piscine, les Jardins du LOU, The Ruck Hotel ou encore un Centre de Santé et témoigne de la diversification des activités du LOU Rugby. Fort de son parcours et soutenu par son actionnaire majoritaire GL events, ses nombreux partenaires et ses supporters, le Club aspire à devenir un grand club de rugby, construit à la lyonnaise, c'est-à-dire avec patience, pertinence, professionnalisme et ambition.



## À PROPOS DU L'UCPA

L'UCPA est une fédération multi-sports.

Association d'éducation populaire à but non lucratif, reconnue d'utilité publique, l'UCPA est engagée dans le sport pour tous.

En séjours de vacances ou en activités de loisirs, ses éducateurs sportifs accompagnent chaque année 3 millions de personnes dans la pratique en commun d'une pluralité de sports.

Plus de 75 000 jeunes en situation de fragilité sont aidés par l'association pour être intégrés. Avec 13 000 collaborateurs, dont 60 % ont moins de 25 ans, l'UCPA est le premier employeur des métiers du sport et de l'animation.

Formant chaque année 1 600 jeunes aux diplômes d'éducateurs sportifs, l'association propose des possibilités d'insertion professionnelle dans 154 métiers du sport et de l'animation.



## À PROPOS DE LA RÉGION

En tant que premier financeur public, La Région Auvergne Rhône-Alpes soutient le projet de réhabilitation de la piscine de Gerland au sein d'un ensemble immobilier intégrant le siège du LOU Rugby, une boutique et le centre d'entraînement professionnel. De manière connexe à l'ouverture fin 2022 de « The Ruck hôtel », la réhabilitation de la piscine historique de Lyon-Gerland est une étape clé dans la transformation du site en un pôle d'activités dédiées aux loisirs, au sport et au bien-être.

Le site de Gerland poursuit sa mue par le développement d'activités sur site qui vont désormais bien au-delà de la simple tenue d'événements sportifs. L'objectif pour la Région Auvergne Rhône-Alpes est de faire de Gerland une véritable étape touristique incontournable de la destination lyonnaise autour de l'expérience « Rugby » et du tourisme d'affaire. Par ailleurs, l'équipement a également vocation à s'ouvrir sur son territoire en accueillant tout type de publics, dont les scolaires et particulièrement, ceux du second degré.

## COMMENT VENIR ?

347 avenue Jean Jaurès  
69007 Lyon



En métro :  
Métro B arrêt Stade de Gerland - Le LOU



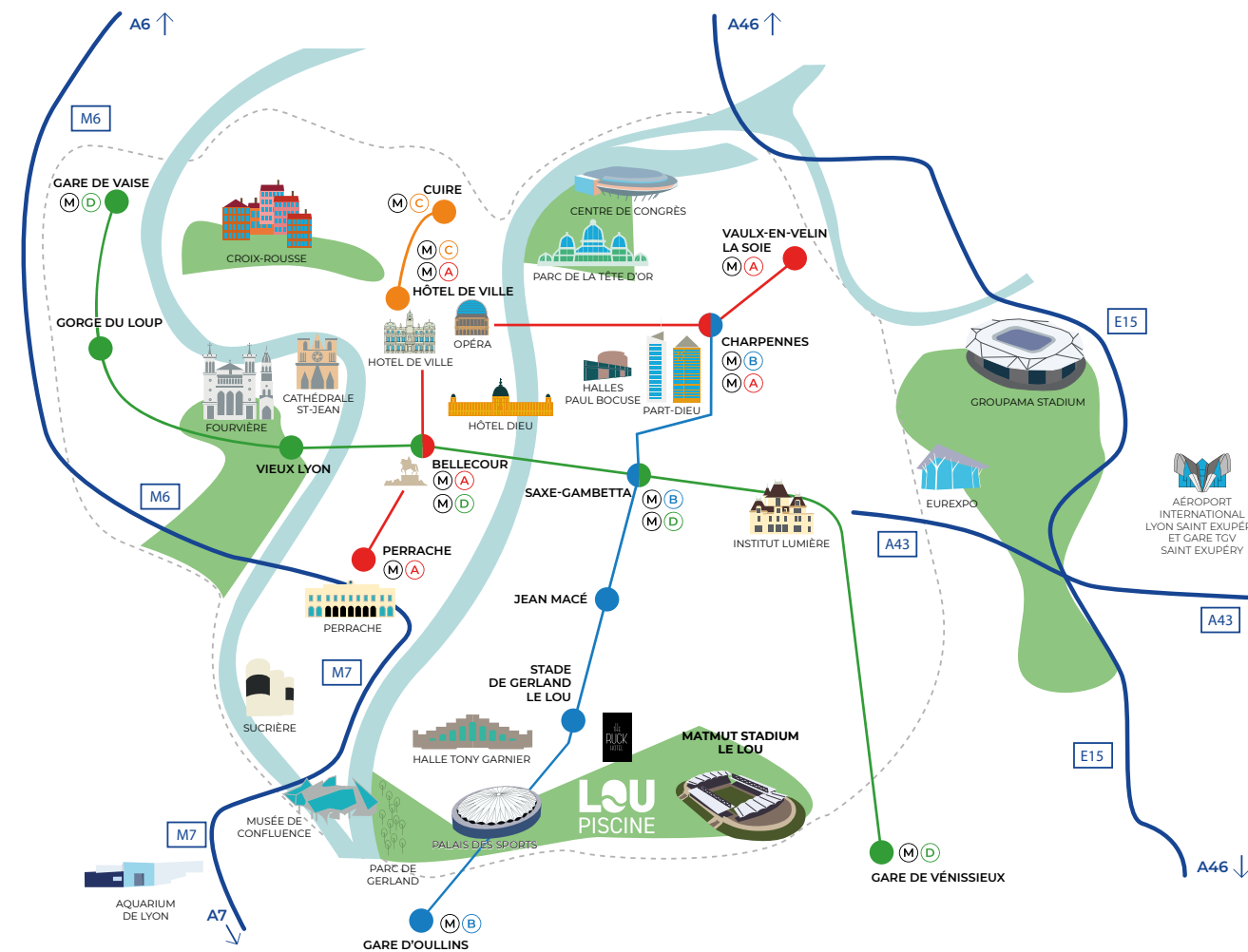
En tramway :  
Ligne T2 arrêt Jean Macé puis Métro B arrêt Stade de Gerland - Le LOU  
Ligne T1 arrêt Debourg



En bus :  
Ligne 60 arrêt Stade de Gerland



En vélo :  
Accessible en pistes cyclables, parkings à vélo sur place







347 avenue Jean Jaurès  
69007 Lyon

**ARTHUR MALÉO :**  
Responsable Relations Presse GL events Sports  
arthur.maleo@gl-events.com



**MAXIME GERMAIN**  
Responsable Relations Presse UCPA  
mgermain@ucpa.asso.fr

[lou-piscine.fr](http://lou-piscine.fr)



**La Région**  
Auvergne-Rhône-Alpes



**VILLE DE**  
**LYON**