

EXPO MILANO 2015



GL  
events

ET LES HOMMES  
SE RENCONTRENT

9 MARS 2016

# AVERTISSEMENT

La présente présentation a été préparée uniquement à titre informatif, comme complément des informations rendues publiques par ailleurs par GL events, auxquelles les lecteurs sont invités à se référer.

Elle ne constitue pas, et ne doit pas être interprétée comme une sollicitation ou une offre d'achat ou de vente de titres ou d'instruments financiers.

En outre elle ne tient aucunement compte de la situation financière, des objectifs et des besoins de tel ou tel investisseur, qui sont des éléments essentiels de toute décision d'investissement, et elle ne constitue donc en aucun cas un conseil ou une recommandation en matière d'investissements.

La présente présentation ne doit pas être considérée par les investisseurs comme un substitut à l'exercice de leur propre jugement.

La présente présentation peut contenir des informations à caractère prévisionnel qui ne constituent pas des estimations ou des prévisions de bénéfice.

Ces informations, qui expriment des anticipations et des objectifs établis sur la base des appréciations et estimations actuelles de GL events restent subordonnées à de nombreux facteurs et incertitudes qui pourraient conduire à ce que les chiffres qui seront constatés diffèrent significativement de ceux présentés à titre prévisionnel. Aucune garantie ne peut donc être donnée quant à la réalisation des données prospectives figurant dans le présent document.

Les risques et incertitudes qui pourraient affecter la réalisation de ces données prospectives comprennent notamment les éléments décrits dans les documents déposés par GL events auprès de l'Autorité des marchés financiers et disponibles dans la rubrique « Rapports et publications » du site internet de la société [www.gl-events.com](http://www.gl-events.com), en particulier les facteurs de risque décrits au Chapitre « Facteurs de risque » du Document de référence 2014 déposé auprès de l'AMF sous le n° D.15-0304, le 9 avril 2015.

GL events ne s'engage en aucun cas à publier des modifications ou des actualisations des données prospectives qui pourraient figurer dans le présent document, et ce alors même que des modifications devraient être apportées à certaines des hypothèses sur lesquelles se fondent ces données prospectives.

Les informations contenues dans la présentation, dans la mesure où elles sont relatives à d'autres parties que GL events, ou sont issues de sources externes, n'ont pas fait l'objet de vérifications indépendantes. Aucune déclaration ni aucun engagement n'est donné à leur égard, et aucune certitude ne doit être accordée sur l'exactitude, la sincérité, la précision et l'exhaustivité des informations ou opinions contenues dans cette présentation.

La responsabilité de GL events ou de ses dirigeants ne saurait être engagée pour tout préjudice résultant de l'utilisation qui pourrait être faite de cette présentation ou de son contenu.



# DES ACTIFS ET DES SERVICES ÉVÉNEMENTIELS

CA 2015 : 942 M€ (47% à l'international)

EFFECTIFS : 4.000 dont 35% à l'international

IMPLANTATIONS : 91

SITES ÉVÉNEMENTIELS : 41

ÉVÉNEMENTS ACCUEILLIS : > 4.000 par an

VISITEURS : > 11 millions



JEUX AFRICAINS CONGO 2015

# India @ COP 21 Paris



COP 21 / 2015



EXPO MILANO / 2015

PERFORMANCE CENTER SHANGHAI / 2015



DUBAI TOUR / 2016





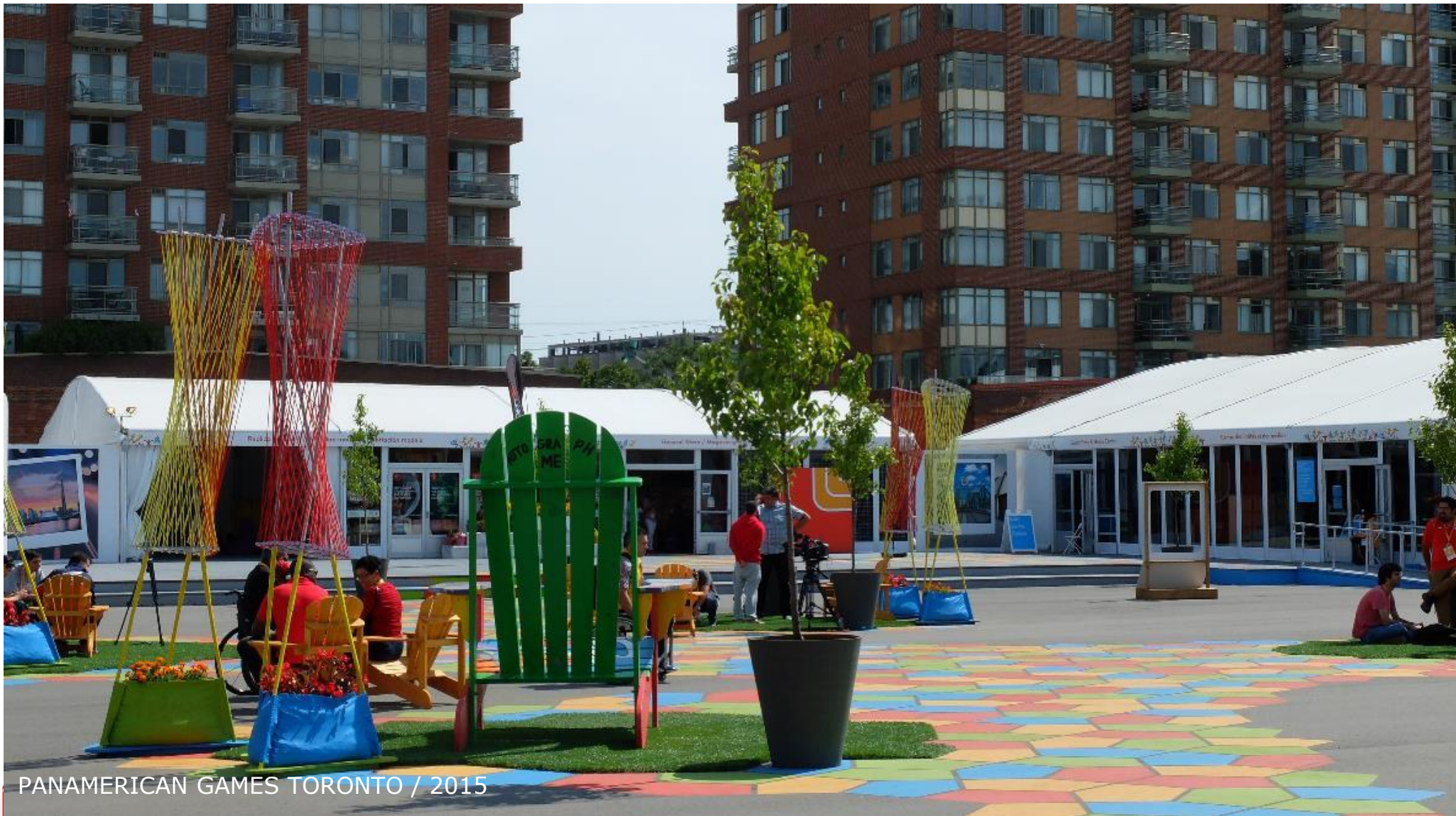


CONGRESSUIM ANKARA 2015





GRAND MERCURE RIO / 2015

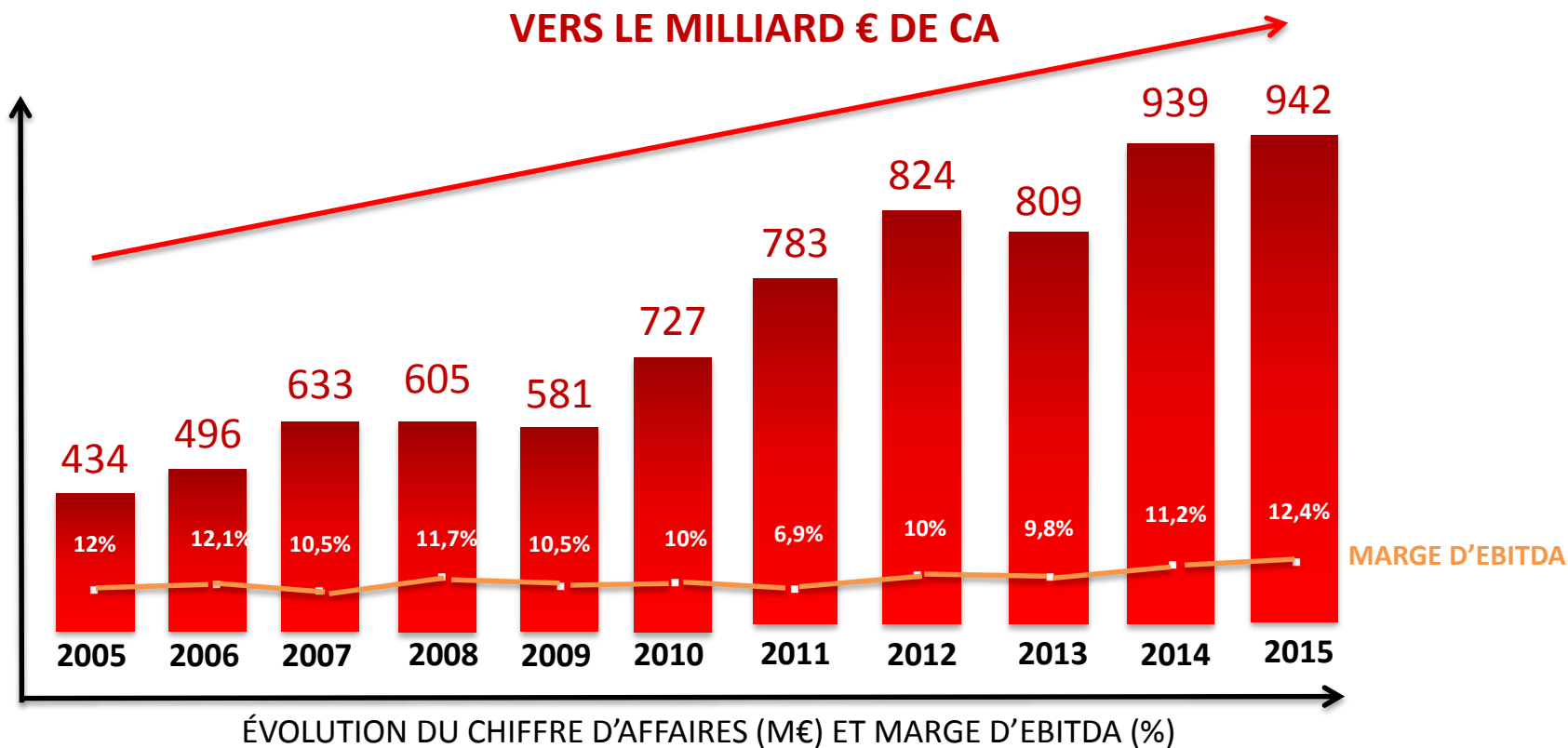


PANAMERICAN GAMES TORONTO / 2015



CONGRES MONDIAL DU GAZ PARIS / 2015

# UNE HISTOIRE DE CROISSANCE ET DE RENTABILITÉ



# 3 PÔLES D'ACTIVITÉS COMPLÉMENTAIRES

- **Une offre recouvrant les trois principaux métiers de l'événement :**
  - *la fourniture de prestations de services aux événements*
  - *l'organisation de salons, congrès et événements*
  - *la gestion d'espaces événementiels (parcs d'expositions, palais des congrès, salles multifonction)*



- **Une stratégie forte d'intégration de ces métiers au niveau mondial qui s'appuie sur des franchises solides et pérennes.**

# ÉLÉMENTS FINANCIERS 2015



# 2015, « CHALLENGE » COMMERCIAL RÉUSSI

- Croissance du chiffre d'affaires après 2014 record dans un climat géopolitique complexe, avec le Brésil en récession et un impact de change négatif consolidé de 17M€ sur douze mois.

CA(M€)	2015	2015 à pcc*	2014	Variation N/N-1	Variation N/N-1 à pcc*
CA T1	<b>250,2</b>	247,4	219,3	<b>+14,1%</b>	+12,8%
CA T2	<b>216,7</b>	215,2	245,4	<b>-11,7%</b>	-12,3%
CA T3	<b>204,9</b>	209,7	197,9	<b>+3,5%</b>	+6%
CA T4	<b>270,6</b>	275,7	276,8	<b>-2,2%</b>	-0,4%
<b>TOTAL 12 mois</b>	<b>942,4</b>	<b>948,1</b>	<b>939,4</b>	<b>+0,3%</b>	<b>+0,9%</b>

\* pcc = à périmètre et change constant (en appliquant les taux de change 2014)

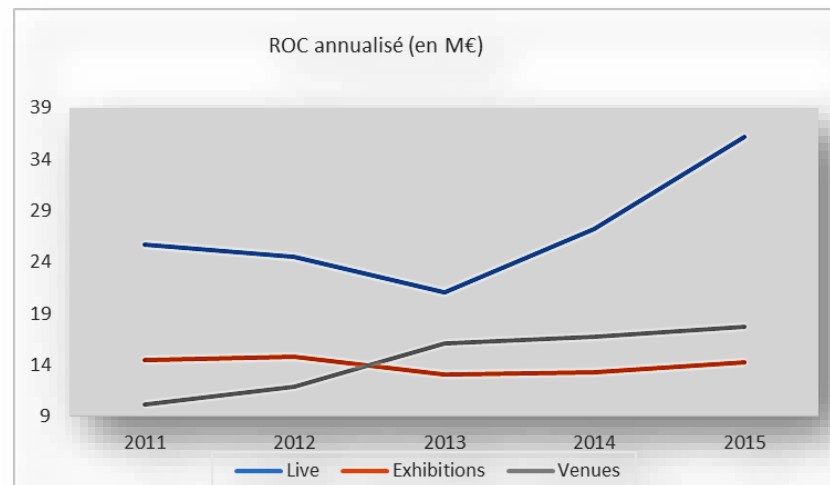
- Activité France très dynamique (+19%), présence régulière sur les grands événements en Asie et en Afrique, année de transition au Brésil.

# VENUES ET EXHIBITIONS EN PROGRESSION

## ▶ POURSUITE DE LA PROGRESSION DES ACTIVITÉS VENUES ET EXHIBITIONS, REcul LIMITÉ DE LIVE ET BONNE TENUE DE LA RENTABILITÉ OPÉRATIONNELLE PAR MÉTIERS :

- ▶ **Live** : niveau de rentabilité normative, dans un exercice sans « Jumbo events » majeur.
- ▶ **Exhibitions** : marge opérationnelle bénéficiant de la biennialité et des salons avec marques fortes à l'international (Sirah, Omnivore, Première Vision...)
- ▶ **Venues** : poursuite du développement de synergies au sein d'un même lieu pour la commercialisation de packages et de services « Tout en Un » à valeur ajoutée.

M€	2015	2014	2013
<b>CA Live</b>	<b>486,4</b>	<b>529,6</b>	<b>411,4</b>
Roc	32,7	39,8	14,7
Mop	6,7%	7,5%	3,6%
<b>CA Exhibitions</b>	<b>166,4</b>	<b>143,2</b>	<b>161,5</b>
Roc	20,1	8,4	18
Mop	12,1%	5,9%	11,1%
<b>CA Venues</b>	<b>289,6</b>	<b>266,6</b>	<b>236,3</b>
Roc	19,0	16,5	17,1
Mop	6,6%	6,2%	7,2%



# MARGE OPÉRATIONNELLE COURANTE : 7,6%

M€	2015	2014	Var.
<b>Chiffre d' affaires</b>	<b>942,4</b>	<b>939,4</b>	<b>+0,3%</b>
Achats & charges externes	(584,3)	(593)	-1,5%
Personnel & participation	(222,5)	(206,8)	+7,6%
Autres produits et charges opérationnels	(0,3)	(4,1)	-
Amortissements & Provisions	(43,1)	(42,4)	-
Impôts & taxes	(20,4)	(28,5)	-28,5%
<b>Résultat opérationnel courant</b>	<b>71,7</b>	<b>64,6</b>	<b>+11%</b>
<i>Marge op courante Groupe, en % du CA</i>	<b>7,6%</b>	<b>6,9%</b>	-
Autres produits et charges non courant	(2,6)	2,3	-
<b>Résultat opérationnel</b>	<b>69,1</b>	<b>66,9</b>	<b>+3,4%</b>

Gestion rigoureuse de la sous-traitance et des matériels propriétaires

Niveaux d'activités élevés et élargissement du périmètre Groupe (Strasbourg événements 9 mois - Groupe Jaulin sur 3 mois)

Retour à un niveau normatif post effet Brésil 2014

**EBITDA 2015 : 116,7 M€**

**EBITDA / CA 2015 : 12,4%**

**EBITDA / CA 2014 : 11,2%**

# CROISSANCE DU RÉSULTAT NET : +8%

M€	2015	2014	Var. 2015 vs.2014	
<b>RÉSULTAT OPÉRATIONNEL</b>	<b>69,1</b>	<b>66,9</b>	<b>+3,4%</b>	
RÉSULTAT FINANCIER	(12,5)	(11,2)	+11,6%	← Augmentation taux Brésil et baisse en France
RÉSULTAT AVANT IMPÔT GROUPE	56,7	55,7	+2,3%	
IS	(18,6)	(19,3)	-	← Taux d'IS 32,8% (34,7% en 2014)
<b>RÉSULTAT NET DES SOCIÉTÉS INTÉGRÉES</b>	<b>38,1</b>	<b>36,4</b>	<b>+4,8%</b>	
EQUIVALENCES	(1,0)	(2)	-	
<b>RÉSULTAT NET</b>	<b>37,1</b>	<b>34,4</b>	<b>+8,0%</b>	→ PROGRESSION DE LA MARGE NETTE Marge nette 2015 : 3,9% Marge nette 2014 : 3,6%
<i>DONT MINORITAIRES</i>	6,3	4,7	-	
<i>DONT RNPG</i>	30,8	29,6	-	← Effet biennal

# ÉLÉMENTS BILANCIELS & ENDETTEMENT

# TRÉSORERIE & INVESTISSEMENTS EN 2015

## **Exercice 2015 : belle performance commerciale dans le cadre d'un exercice annoncé de transition**

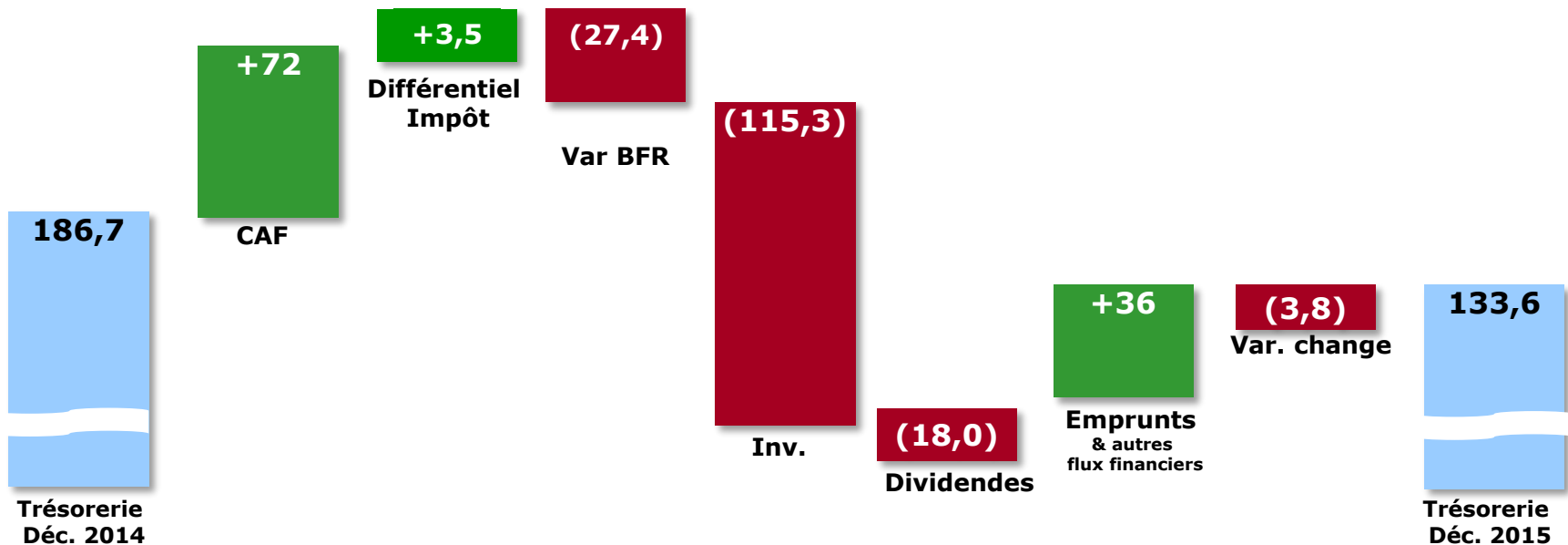
- ▶ Sans « Jumbo events » majeurs à l'international
- ▶ Concrétisation de signatures commerciales sur les sites brésiliens, notamment Sao Paulo, pour de la génération de cash à partir de juin 2016

## **Endettement net au 31/12/2015 de 376M€, qui intègre l'acquisition du Groupe JAULIN et l'accélération sur l'année des investissements de Sao Paulo :**

- Capter au plus vite le potentiel commercial du site dans un environnement en manque d'infrastructures événementielles, 1<sup>ers</sup> salons dans le parc rénové en mai 2016
- Un impact exceptionnel sur le ratio endettement/capitaux propres

# TRÉSORERIE & INVESTISSEMENTS EN 2015

- ▶ Un niveau de cash-flow élevé et une CAF/CA 2015 qui s'inscrit dans les standards récents du Groupe : 7,6% vs. 7,3% en 2014
- ▶ Un BFR en amélioration vs. S1 2015, caractérisé par un fort décaissement fournisseurs lié à l'effet biennal



FLUX DE TRÉSORERIE CONSOLIDÉ (M€)

# UNE DETTE LIÉE À DES ACTIFS LONGS ET SÉCURISÉS

- ▶ Une dette portée par des actifs longs et sécurisée par des engagements et concessions de plusieurs dizaines d'années
- ▶ 42% de la dette liée à des actifs longs

	M€
Endettement net publié (gearing 100%)	375,8
Travaux Palais Brongniart (30 ans)	} 158,9
Travaux de rénovation Metz (30 ans)	
Rio Centro (50 ans)	
Grand Hôtel Mercure Rio (50 ans)	
Sao Paulo Expo (30 ans)	
Endettement net hors concessions (gearing de 58%)	216,9



SAO PAULO EXPO



SAO PAULO EXPO



SAO PAULO EXPO

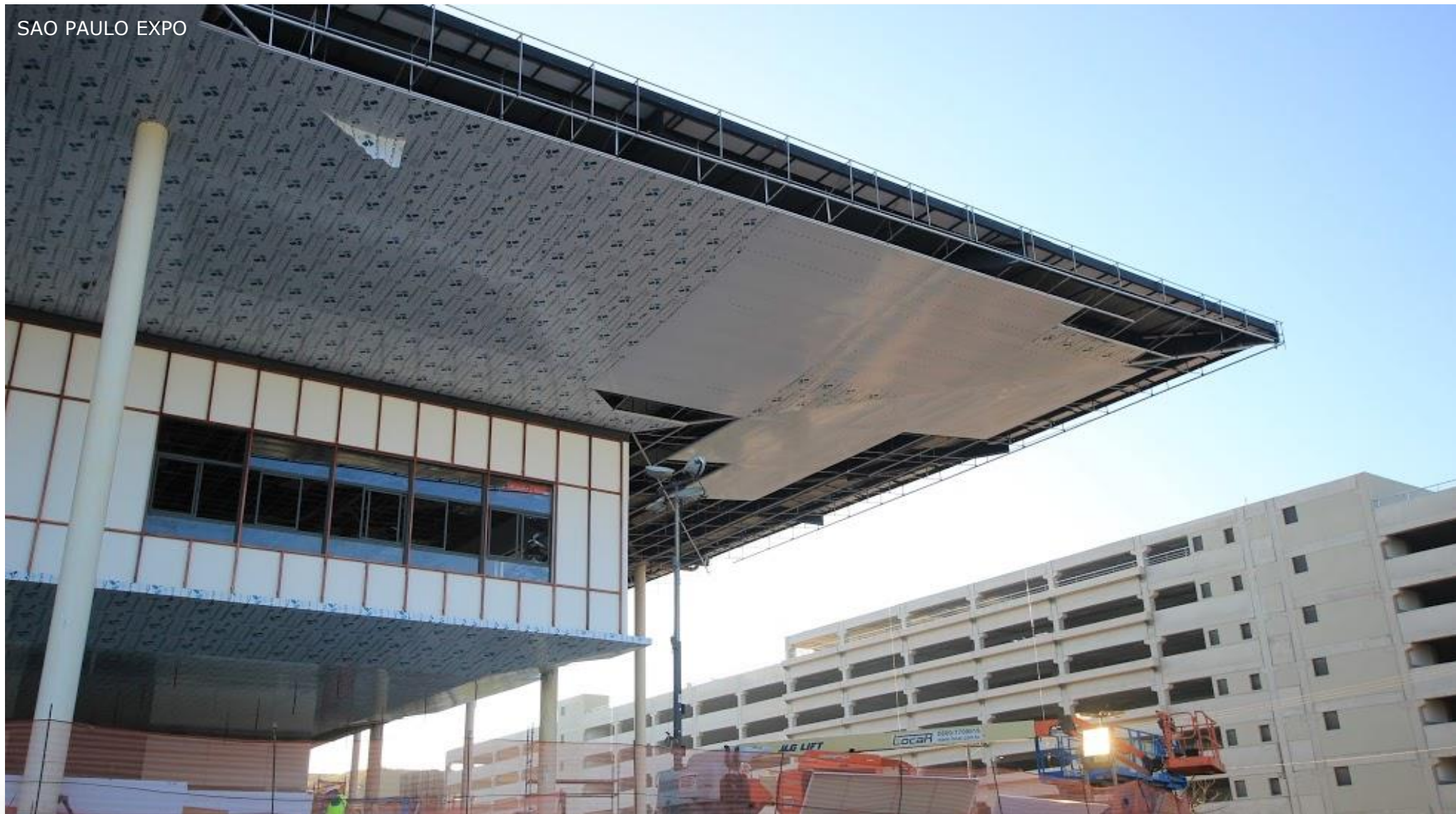


SAO PAULO EXPO



SAO PAULO EXPO 2016

SAO PAULO EXPO



SAO PAULO EXPO



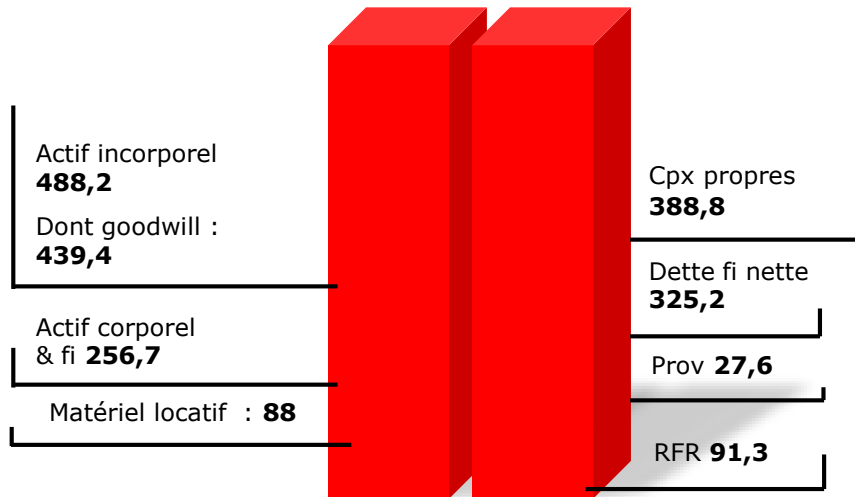
SAO PAULO EXPO



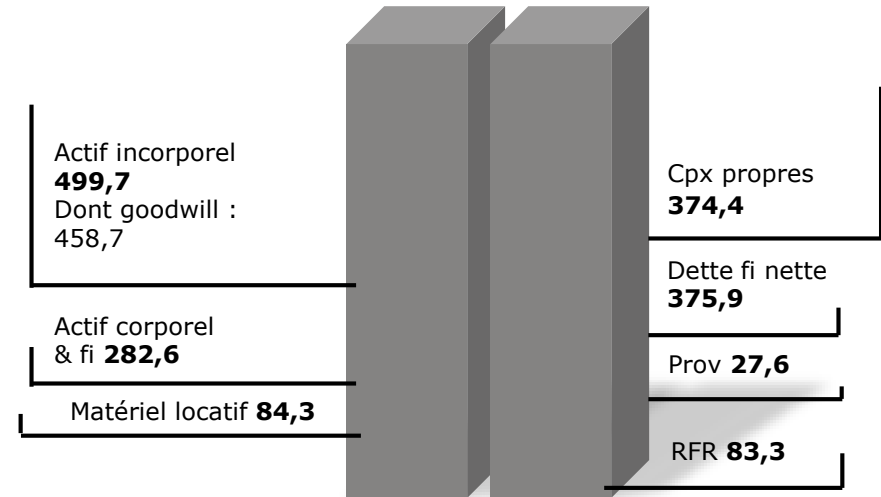
# BILAN AU 31/12/2015

- Des actifs courts générateurs de RFR
- Evolution de l'endettement en phase avec les investissements réalisés et l'acquisition de nouveaux actifs corporels

**30/06/2015 (M€)**



**31/12/2015 (M€)**





PILOTAGE  
FINANCIER  
& ROCE

# CESSION D'ACTIVITÉS NON STRATÉGIQUES

**Poursuite de la revue du portefeuille d'activités et d'arbitrages nécessaires pour conforter la rentabilité du Groupe en conservant les moyens de ses objectifs de développement.**

- **Cessions de diverses activités non stratégiques en 2015 :**
  - Activité traiteur en Belgique
  - Activité stands portables en France
  - 22M€ de chiffre d'affaires en 2015 pour ces deux entités,
- **Renouvellement de baux long-terme :**
  - Lingotto, Turin, dans de nouvelles conditions adaptées au niveau d'activité actuel
  - Renouvellement du bail d'Eurexpo pour une durée de 30 ans, 2ème parc d'expositions français après Paris
  - Renégociation des conditions d'exploitation du site de Budapest, en adéquation avec la dynamique économique locale et post-travaux de rénovation/extension réalisés sur 2016-2019 par le nouveau propriétaire
- Ces opérations auront un effet relatif sur la structure financière du Groupe en 2016

# ROTATION DES ACTIFS

Sur l'ensemble de l'année, le ROCE, hors Grand Hôtel Mercure Rio et Sao Paulo Expo en phase de lancement, est en amélioration, reflet du pilotage financier optimisé au sein des différentes entités du Groupe :

- 7,3% en 2015 vs. 6,6% au 31/12/2014 (6,5% au 30/06/2015)
- ROCE consolidé Groupe : 6,0% vs. 6,1% au 31/12/2014



# UN OBJECTIF MAJEUR : LE RENFORCEMENT DE NOTRE COMPÉTITIVITÉ

## 3 PRIORITÉS FINANCIÈRES AU CŒUR DU « QUOTIDIEN GL EVENTS » :

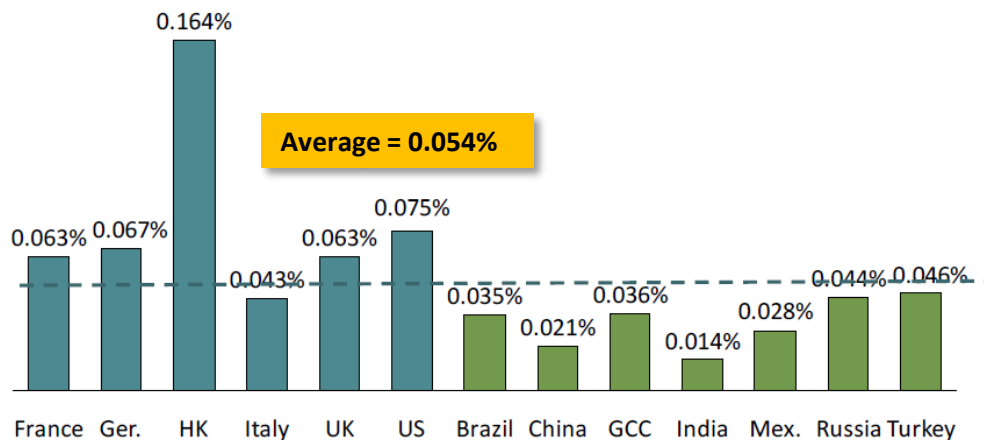
- L'amélioration de la rentabilité opérationnelle par un travail permanent sur la structure des coûts et sur le pilotage de chaque affaire
- L'amélioration des ROCE par des cessions d'actifs et des arbitrages marge opérationnelle/investissements
- Un travail permanent d'optimisation de la Ressource en Fonds de Roulement

# ENVIRONNEMENT & PERSPECTIVES

# DE SOLIDES SOUS-JACENTS D'ACTIVITÉ À MOYEN TERME

## DES OPÉRATIONS ÉVÈNEMENTIELLES RECONNUES COMME SOURCES DE REVENUS À L'INTERNATIONAL

- Poursuite de leur développement dans les pays développés
- Encore un fort potentiel dans certains pays émergents, pays sous-équipés et au-delà des cycles économiques
- Exhibitions, encore un fort potentiel de développement



**Exhibition market as a percentage of GDP by market, 2013 (%)**

(AMR analysis – september 2014)

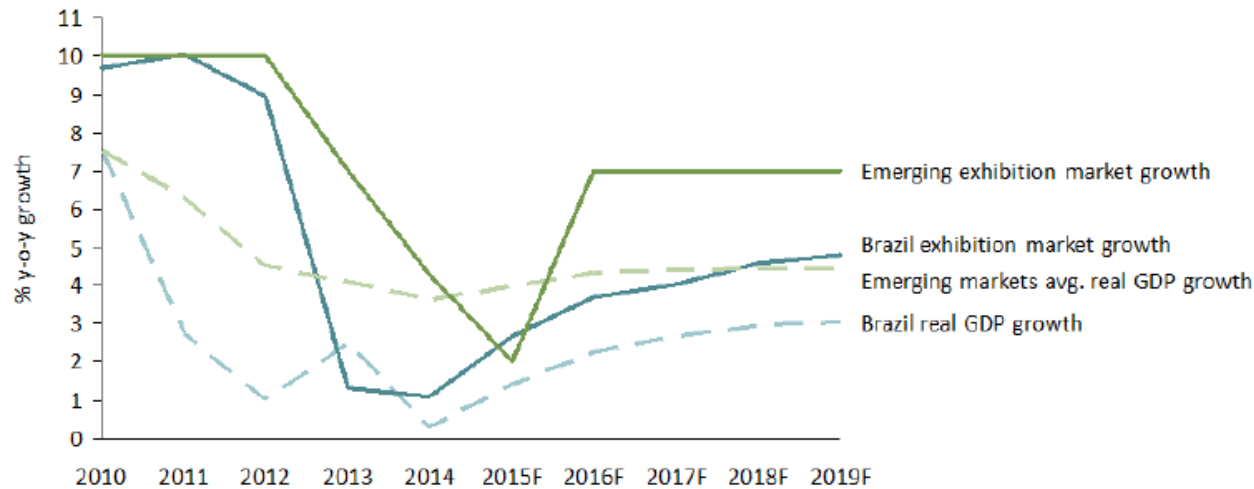
**GL EVENTS, CATALYSEUR ET OUTIL DE DÉVELOPPEMENT COMMERCIAL**

# UNE PUISSANCE ET DES EXPERTISES, VÉRITABLES BARRIÈRES À L'ENTRÉE

- **GL events, un acteur devenu incontournable dans le monde des services événementiels**
  - La force d'un savoir-faire technique éprouvé et reconnu
  - La force d'implantations internationales ciblées
  - Un track-record solide sur tout type de prestations
- **Positionné sur des marchés nécessitant un mix de réactivité et de capacités fortes**  
(actifs industriels, flux logistiques, talents humains et savoir-faire en services événementiels)  
pour répondre à des exigences de volumes...autant de barrières supplémentaires à l'entrée!
- **Un Groupe structuré en actifs et en ressources humaines, des revenus sécurisés en France & en Europe par une participation active aux « Jumbo events » ainsi que des revenus récurrents additionnels en croissance forte**

# AU BRÉSIL, EN 2016 ET AU-DELÀ

- Des revenus récurrents et sécurisés à moyen terme : déjà 500 MR\$ sur les sites de Rio et Sao Paulo sur les 3 prochaines années
- Des perspectives favorables sur le marché des salons au Brésil (Source AMR, septembre 2015)





# « LOCALEMENT », UN PÉRIMÈTRE RENFORCE

- **Acquisition de l'ensemble des activités du Groupe JAULIN.**
- **Métiers :** prestations d'événements et mise en œuvre de structures d'aménagements temporaires, de location de mobilier, de prestations audio-visuelles et décoration.  
Chiffre d'affaires annuel d'environ 38M€, 240 personnes. EBITDA de 5M€ en 2016.
- **Gestion du Paris Event Center:**  
Porte de la Villette dans le cadre d'un bail conclu avec la SNCF. Ce site intra-muros accueille des salons et événements d'entreprises sur un terrain de 48.000m2.



# « LOCALEMENT », UN NOUVEAU SITE EN GESTION

- **UN NOUVEAU SITE EN GESTION** : Pré-commercialisation du Centre d'expositions et de congrès de Valenciennes métropole en 2016.  
Gestion confiée pour 9 ans.  
Site de 17.000m<sup>2</sup> en phase d'exploitation en janvier 2017  
Chiffre d'affaires estimé de 18M€ sur les 9 ans du contrat d'affermage.



# 2016, NOUVELLE ANNÉE DE CROISSANCE RENTABLE

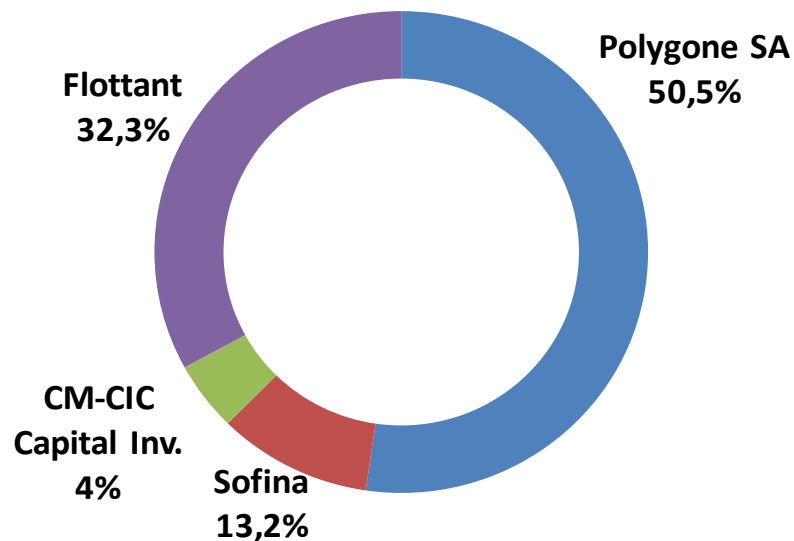
- Une nouvelle année de croissance du chiffre d'affaires, avec les parités monétaires actuelles
- La poursuite des mesures d'amélioration de la rentabilité opérationnelle et du ROCE

# CARTOGRAPHIE BOURSIÈRE

# DIVIDENDE EN ACTIONS

- **Proposition d'un dividende en actions à la prochaine Assemblée Générale du 29 avril 2016**
  - Dividende 0,60€ par action au titre de l'exercice 2015 représentant un taux de distribution de 43%
  - Proposition de paiement en actions nouvelles
  - Prix de l'action égal à 90% de la moyenne des premiers cours cotés lors des vingt séances de bourse précédant le 29 avril 2016, diminué du montant net du dividende
- **Intérêt pour le Groupe en termes de trésorerie et de capitaux propres**
  - Contribution à l'allègement de la structure financière dans une phase de finalisation d'investissements, porteurs de rentabilité opérationnelle et financière dès le 2<sup>nd</sup> semestre 2016
  - Soutien aux projets industriels développés par le Groupe, fortement générateurs de cash à court et moyen terme
- **Intérêt pour l'actionnaire : se renforcer dans le titre dans de bonnes conditions**

# CARTOGRAPHIE BOURSIÈRE



RÉPARTITION DU CAPITAL

(AU 31/12/2015)

**NOMBRE DE TITRES : 22.653.920**

*(AU 31/12/2015)*

**CODE ISIN : FR0000066672**

**MNEMO : GLO**

**INDICE PRINCIPAL : CAC ALL SHARES**

**MARCHÉ : COMPARTIMENT B**

*(EURONEXT PARIS)*

**ELIGIBILITÉ PEA/PEA-PME : OUI**

**PROCHAIN RDV DE COMMUNICATION FINANCIÈRE :**  
**27 AVRIL 2016 : CA 1<sup>ER</sup> TRIMESTRE (APRÈS BOURSE)**

EXPO MILANO 2015



GL  
events

ET LES HOMMES  
SE RENCONTRENT